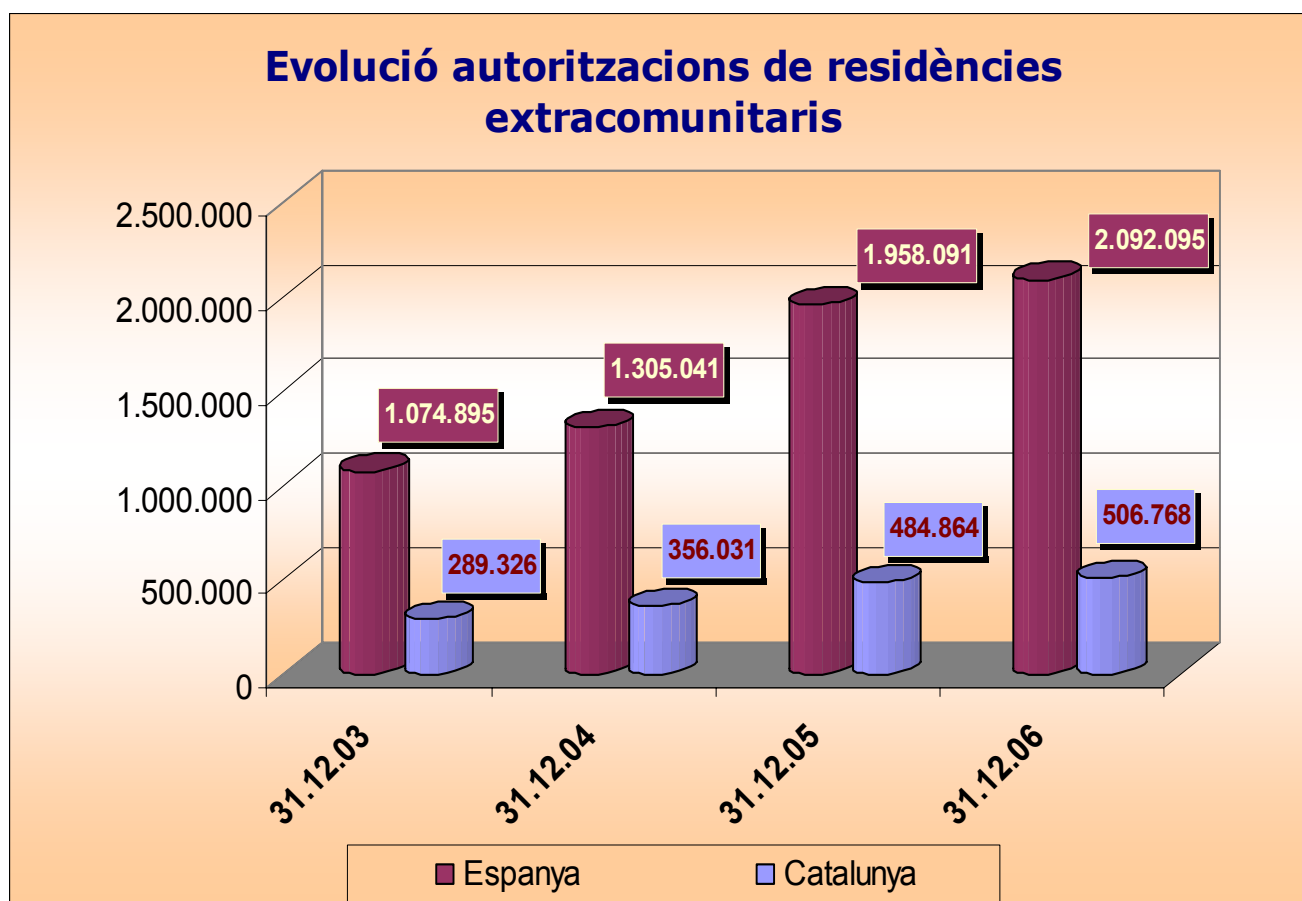


EVOLUCIÓ ESTRANGERS AMB AUTORITZACIÓ DE RESIDÈNCIA

Evolució de les dades d'autoritzacions de residència de persones estrangeres de tercers països

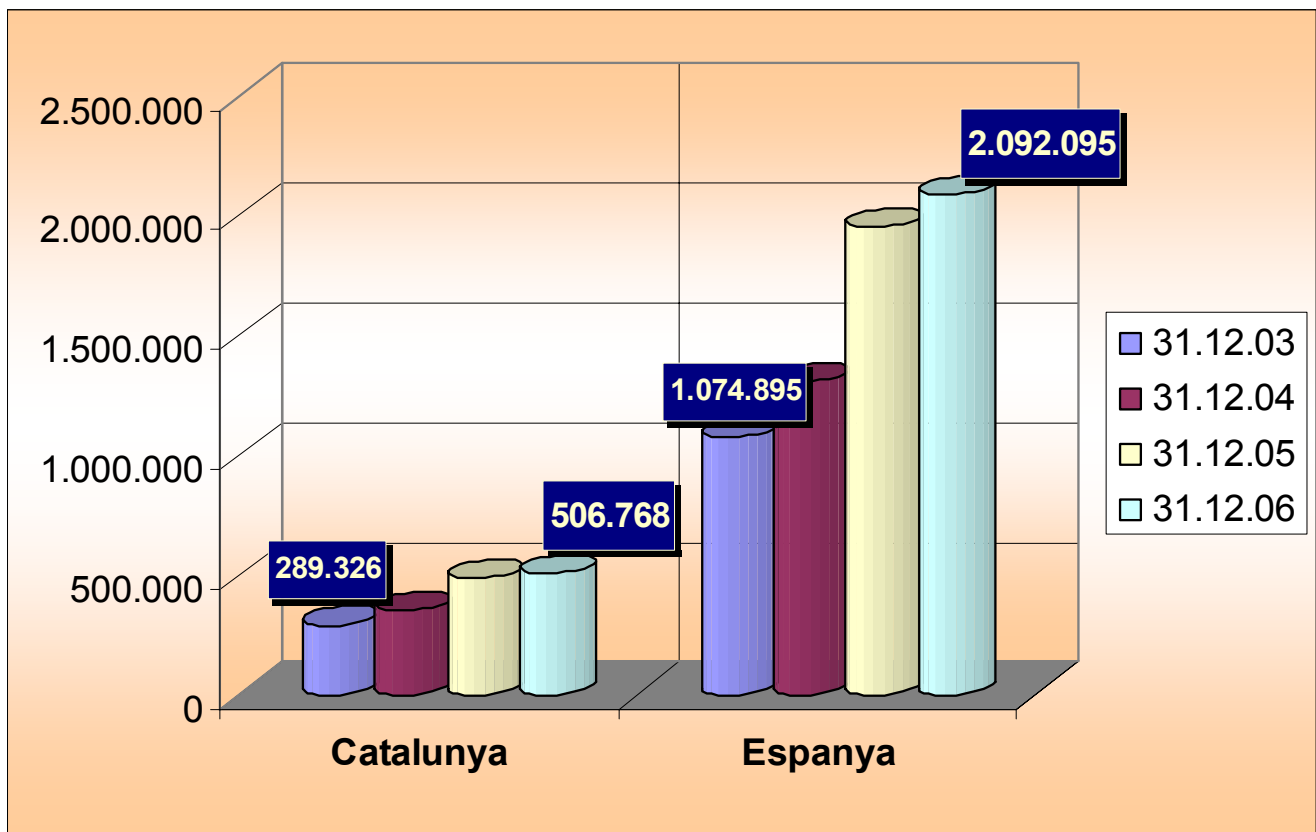
	31.12.03	31.12.04	31.12.05	31.12.06
Barcelona	201.688	240.965	327.467	348.618
Girona	37.794	48.309	67.291	62.399
Lleida	21.470	29.995	38.261	41.478
Tarragona	28.374	36.762	51.845	54.273
Catalunya	289.326	356.031	484.864	506.768
Espanya	1.074.895	1.305.041	1.958.091	2.092.095



EVOLUCIÓ ESTRANGERS AMB AUTORITZACIÓ DE RESIDÈNCIA

Evolució de les dades d'autoritzacions de residència de persones estrangeres de tercers països

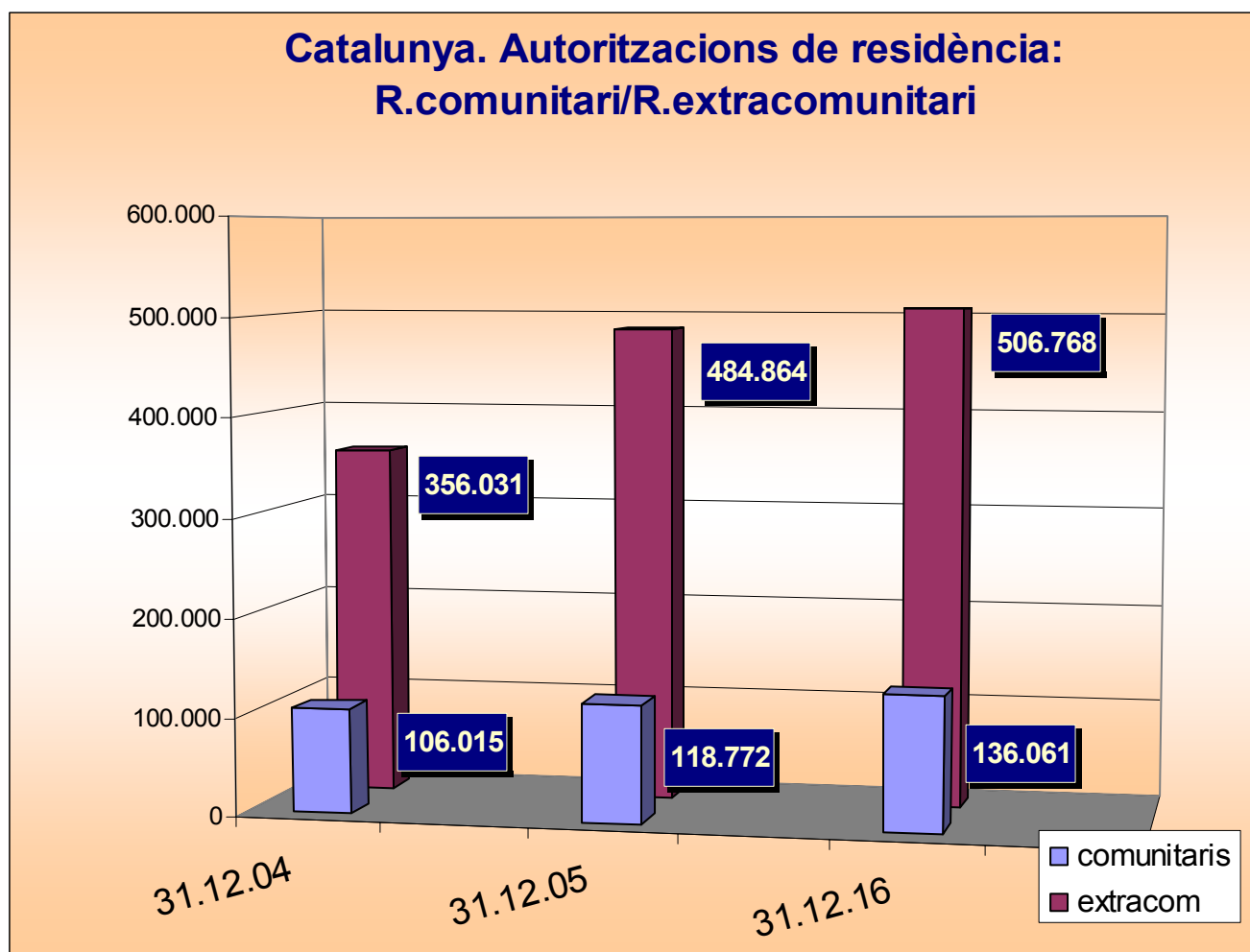
DATA	31.12.03	31.12.04	31.12.05	31.12.06
Catalunya	289.326	356.031	484.864	506.768
Espanya	1.074.895	1.305.041	1.958.091	2.092.095



EVOLUCIÓ ESTRANGERS AMB AUTORITZACIÓ DE RESIDÈNCIA

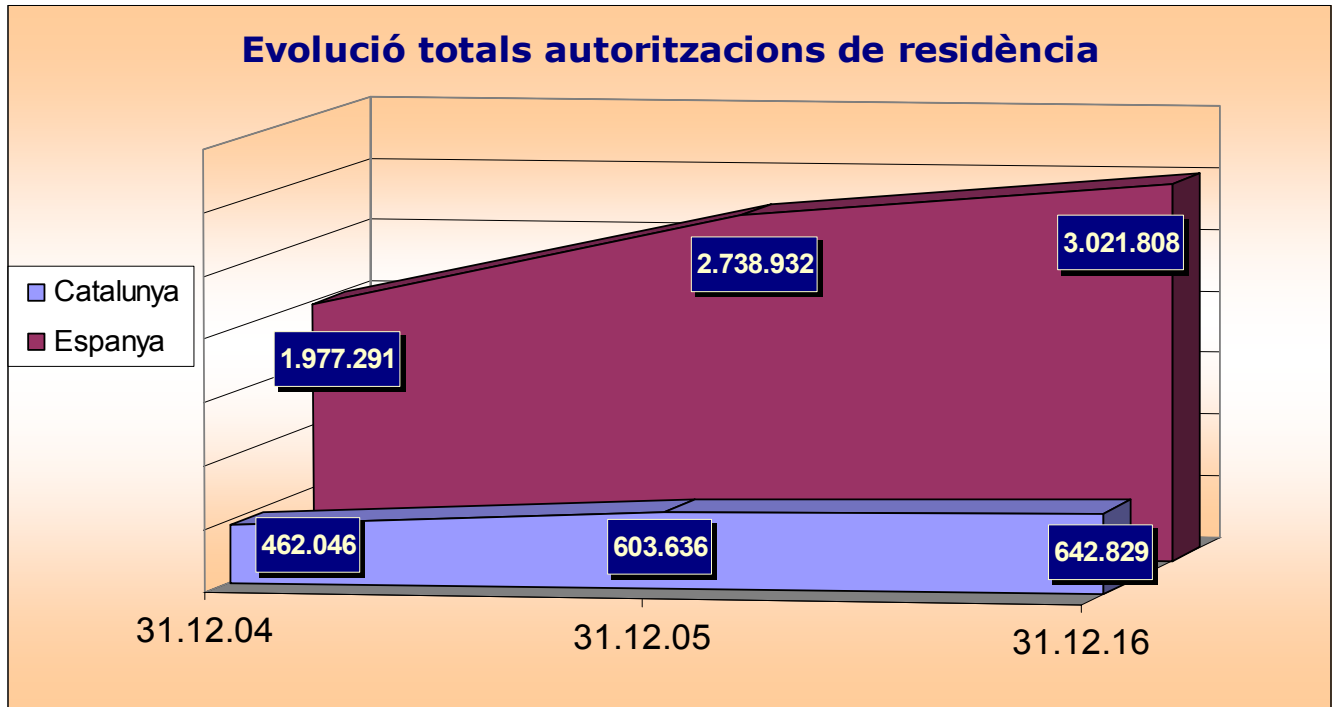
Evolució de les dades d'autoritzacions de residència: Règim Comunitari / Règim extracomunitari

	31.12.04		31.12.05		31.12.16	
	Comunitaris	Extracom	comunitaris	extracom	comunitaris	extracom
Barcelona	73.788	240.965	83.272	327.467	92.981	348.618
Girona	16.622	48.309	17.441	67.291	20.872	62.399
Lleida	2.863	29.995	3.471	38.261	4.686	41.478
Tarragona	12.742	36.762	14.588	51.845	17.522	54.273
Catalunya	106.015	356.031	118.772	484.864	136.061	506.768
Tot.estrng	462.046		603.636		642.829	
Espanya	672.250	1.305.041	780.841	1.958.091	929.713	2.092.095
Tot estran	1.977.291		2.738.932		3.021.808	



EVOLUCIÓ ESTRANGERS AMB AUTORITZACIÓ DE RESIDÈNCIA

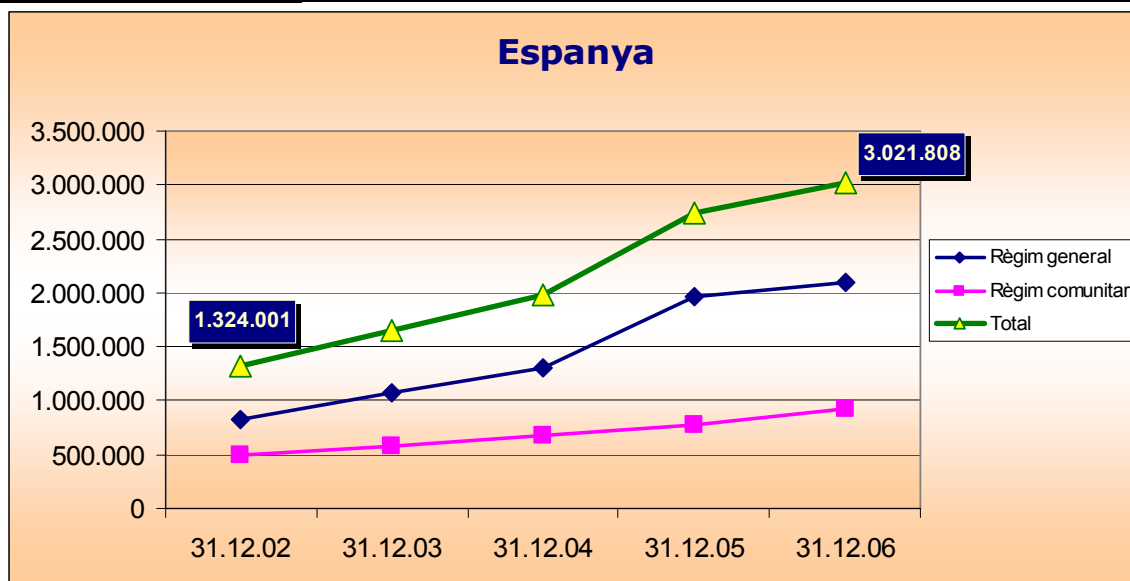
Evolutió de les dades d'autoritzacions de residència: totals a Espanya i Catalunya



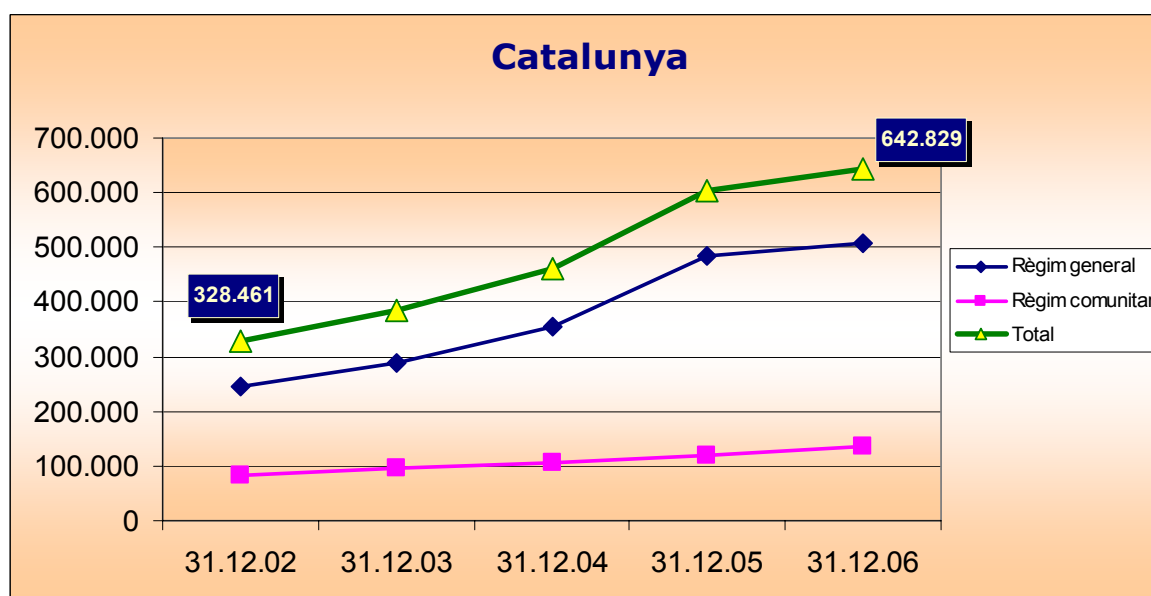
EVOLUCIÓ ESTRANGERS AMB AUTORITZACIÓ DE RESIDÈNCIA

Evolució estrangers amb autoritzacions de residència als darrers 5 anys (2002-2006). Dades a 31 de desembre

Espanya	31.12.02	31.12.03	31.12.04	31.12.05	31.12.06
Règim general	826.956	1.074.895	1.305.041	1.958.091	2.092.095
Règim comunitari	497.045	572.116	672.250	780.841	929.713
Total	1.324.001	1.647.011	1.977.291	2.738.932	3.021.808



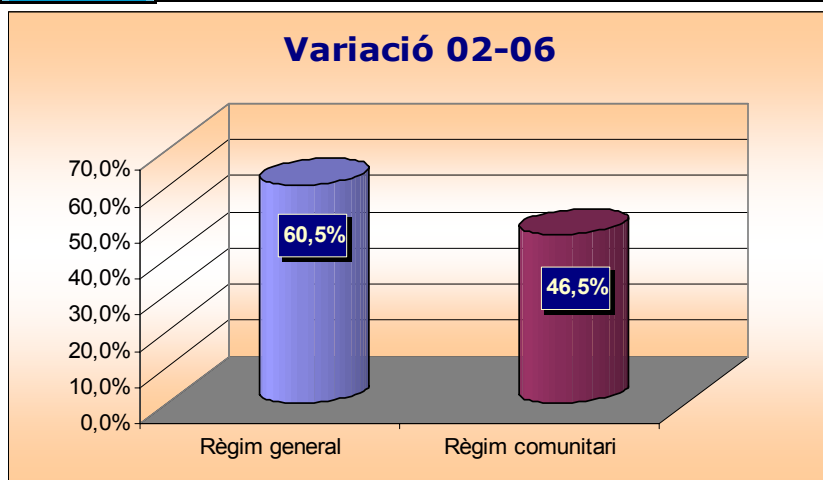
Catalunya	31.12.02	31.12.03	31.12.04	31.12.05	31.12.06
Règim general	246.091	289.326	356.031	484.864	506.768
Règim comunitari	82.370	94.612	106.015	118.772	136.061
Total	328.461	383.938	462.046	603.636	642.829



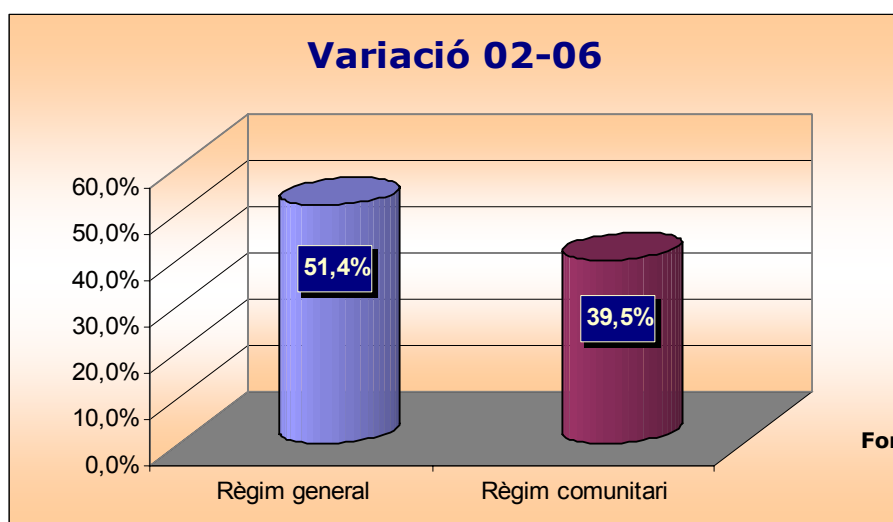
EVOLUCIÓ ESTRANGERS AMB AUTORITZACIÓ DE RESIDÈNCIA

Variacions estrangers amb autoritzacions de residència als darrers 5 anys (2002-2006). Dades a 31 de desembre

	Variació 02-03		Variació 03-04		Variació 04-05		Variació 05-06		Variació 02-06	
	Total	%	Total	%	Total	%	Total	%	Total	%
Espanya										
Règim general	247.939	30,0%	230.146	21,4%	653.050	50,0%	134.004	6,8%	1.265.139	60,5%
Règim comunitari	75.071	15,1%	100.134	17,5%	108.591	16,2%	148.872	19,1%	432.668	46,5%
Total	323.010	24,4%	330.280	20,1%	761.641	38,5%	282.876	10,3%	1.697.807	56,2%



	Variació 02-03		Variació 03-04		Variació 04-05		Variació 05-06		Variació 02-06	
	Total	%	Total	%	Total	%	Total	%	Total	%
Catalunya										
Règim general	43.235	17,6%	66.705	23,1%	128.833	36,2%	21.904	4,5%	260.677	51,4%
Règim comunitari	12.242	14,9%	11.403	12,1%	12.757	12,0%	17.289	14,6%	53.691	39,5%
Total	55.477	16,9%	78.108	20,3%	141.590	30,6%	39.193	6,5%	314.368	48,9%



Font: Elaboració pròpia a partir de les dades del Servei d'Ocupació de Catalunya i del "Ministerio de Trabajo y Asuntos Sociales".

EVOLUCIÓ ESTRANGERS AMB AUTORITZACIÓ DE RESIDÈNCIA

TAULES

Evolució de les autoritzacions de residències per règim						
	31.12.04		31.12.05		31.12.16	
	Comunitaris	Extracom	comunitaris	extracom	comunitaris	extracom
Barcelona	73.788	240.965	83.272	327.467	92.981	348.618
Girona	16.622	48.309	17.441	67.291	20.872	62.399
Lleida	2.863	29.995	3.471	38.261	4.686	41.478
Tarragona	12.742	36.762	14.588	51.845	17.522	54.273
Catalunya	106.015	356.031	118.772	484.864	136.061	506.768
Tot.estrng	462.046		603.636		642.829	
Espanya	672.250	1.305.041	780.841	1.958.091	929.713	2.092.095
Tot stran	1.977.291		2.738.932		3.021.808	

Evolució i variació de les autoritzacions de residències als darrers 5 anys										
Dades a 31 de desembre										
Espanya										
	31.12.02		31.12.03		31.12.04		31.12.05		31.12.06	
Règim general	826.956		1.074.895		1.305.041		1.958.091		2.092.095	
Règim comunitari	497.045		572.116		672.250		780.841		929.713	
Total	1.324.001		1.647.011		1.977.291		2.738.932		3.021.808	
	Variació 02-03		Variació 03-04		Variació 04-05		Variació 05-06		Variació 02-06	
	Total	%	Total	%	Total	%	Total	%	Total	%
Règim general	247.939	30,0%	230.146	21,4%	653.050	50,0%	134.004	6,8%	1.265.139	60,5%
Règim comunitari	75.071	15,1%	100.134	17,5%	108.591	16,2%	148.872	19,1%	432.668	46,5%
Total	323.010	24,4%	330.280	20,1%	761.641	38,5%	282.876	10,3%	1.697.807	56,2%

Catalunya										
	31.12.02		31.12.03		31.12.04		31.12.05		31.12.06	
Règim general	246.091		289.326		356.031		484.864		506.768	
Règim comunitari	82.370		94.612		106.015		118.772		136.061	
Total	328.461		383.938		462.046		603.636		642.829	
	Variació 02-03		Variació 03-04		Variació 04-05		Variació 05-06		Variació 02-06	
	Total	%	Total	%	Total	%	Total	%	Total	%
Règim general	43.235	17,6%	66.705	23,1%	128.833	36,2%	21.904	4,5%	260.677	51,4%
Règim comunitari	12.242	14,9%	11.403	12,1%	12.757	12,0%	17.289	14,6%	53.691	39,5%
Total	55.477	16,9%	78.108	20,3%	141.590	30,6%	39.193	6,5%	314.368	48,9%

Font: Elaboració pròpia a partir de les dades del Servei d'Ocupació de Catalunya i del "Ministerio de Trabajo y Asuntos Sociales".