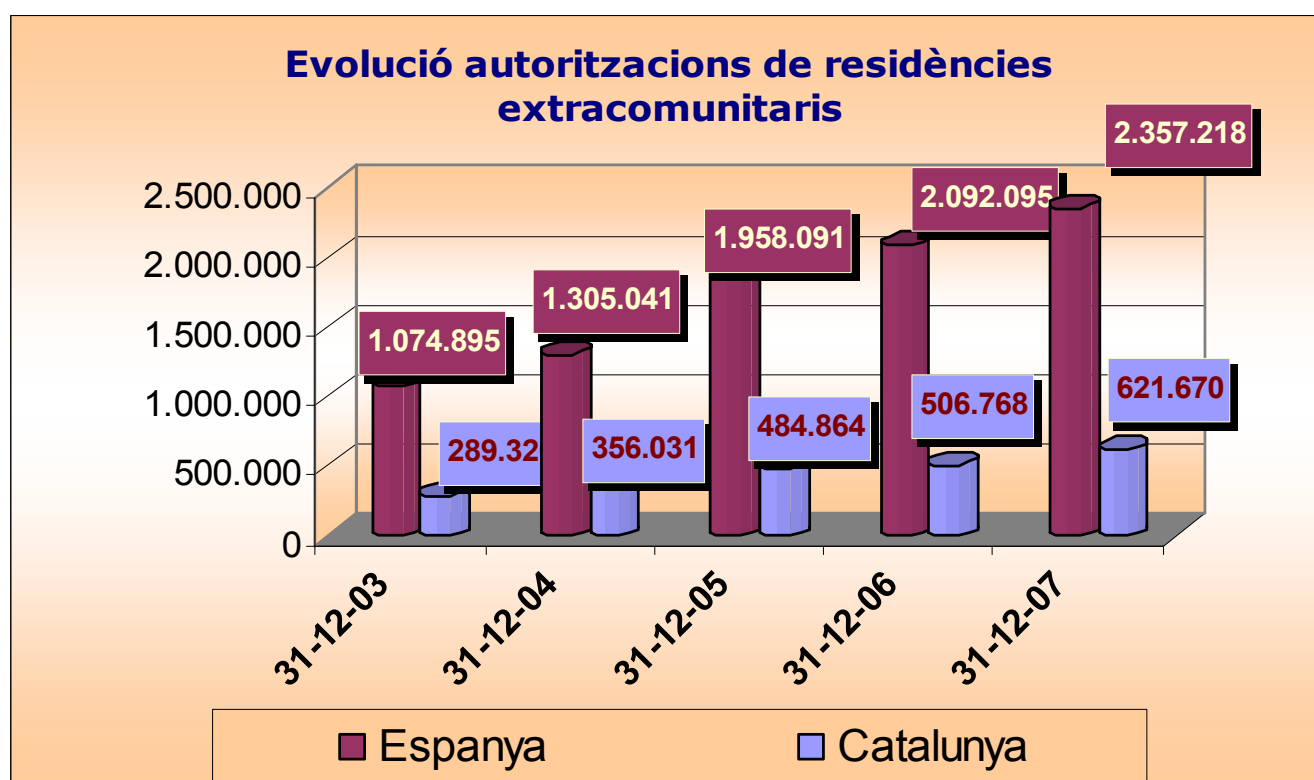


EVOLUCIÓ ESTRANGERS AMB AUTORITZACIÓ DE RESIDÈNCIA

Evolució de les dades d'autoritzacions de residència de persones estrangeres de tercers països

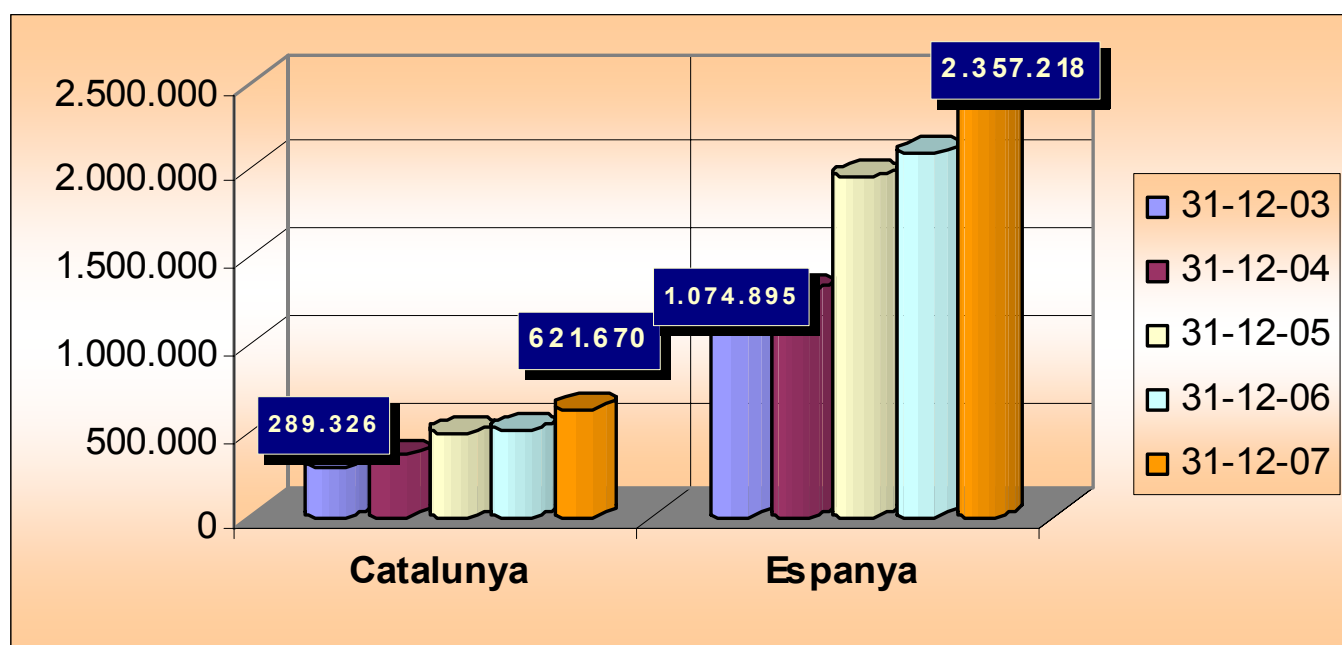
	31.12.03	31.12.04	31.12.05	31.12.06	31.12.07
Barcelona	201.688	240.965	327.467	348.618	424.810
Girona	37.794	48.309	67.291	62.399	86.242
Lleida	21.470	29.995	38.261	41.478	42.084
Tarragona	28.374	36.762	51.845	54.273	68.534
Catalunya	289.326	356.031	484.864	506.768	621.670
Espanya	1.074.895	1.305.041	1.958.091	2.092.095	2.357.218



EVOLUCIÓ ESTRANGERS AMB AUTORITZACIÓ DE RESIDÈNCIA

Evolució de les dades d'autoritzacions de residència de persones estrangeres de tercers països

DATA	31.12.03	31.12.04	31.12.05	31.12.06	31.12.07
Catalunya	289.326	356.031	484.864	506.768	621.670
Espanya	1.074.895	1.305.041	1.958.091	2.092.095	2.357.218

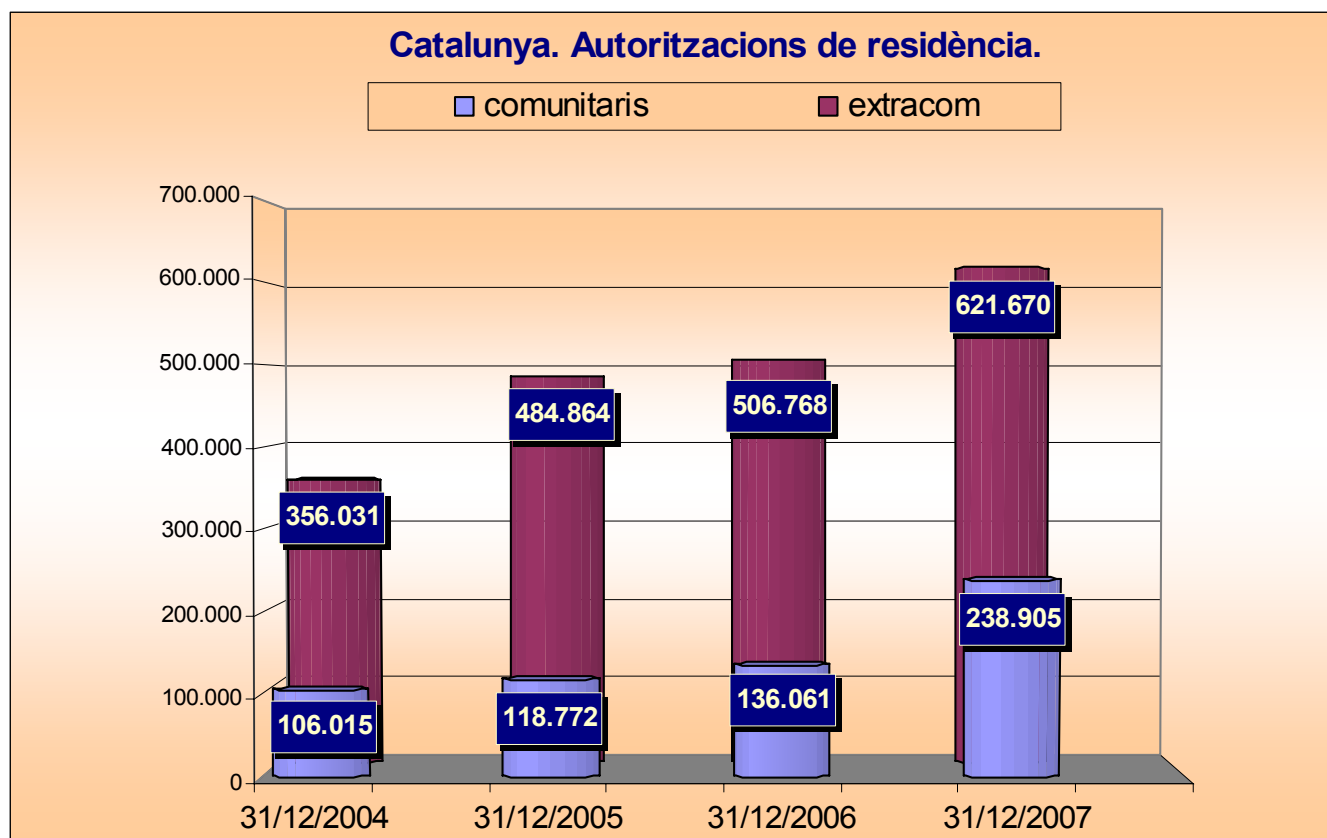


Font: Elaboració pròpia a partir de les dades del Servei d'Ocupació de Catalunya i del "Ministerio de Trabajo y Asuntos Sociales".

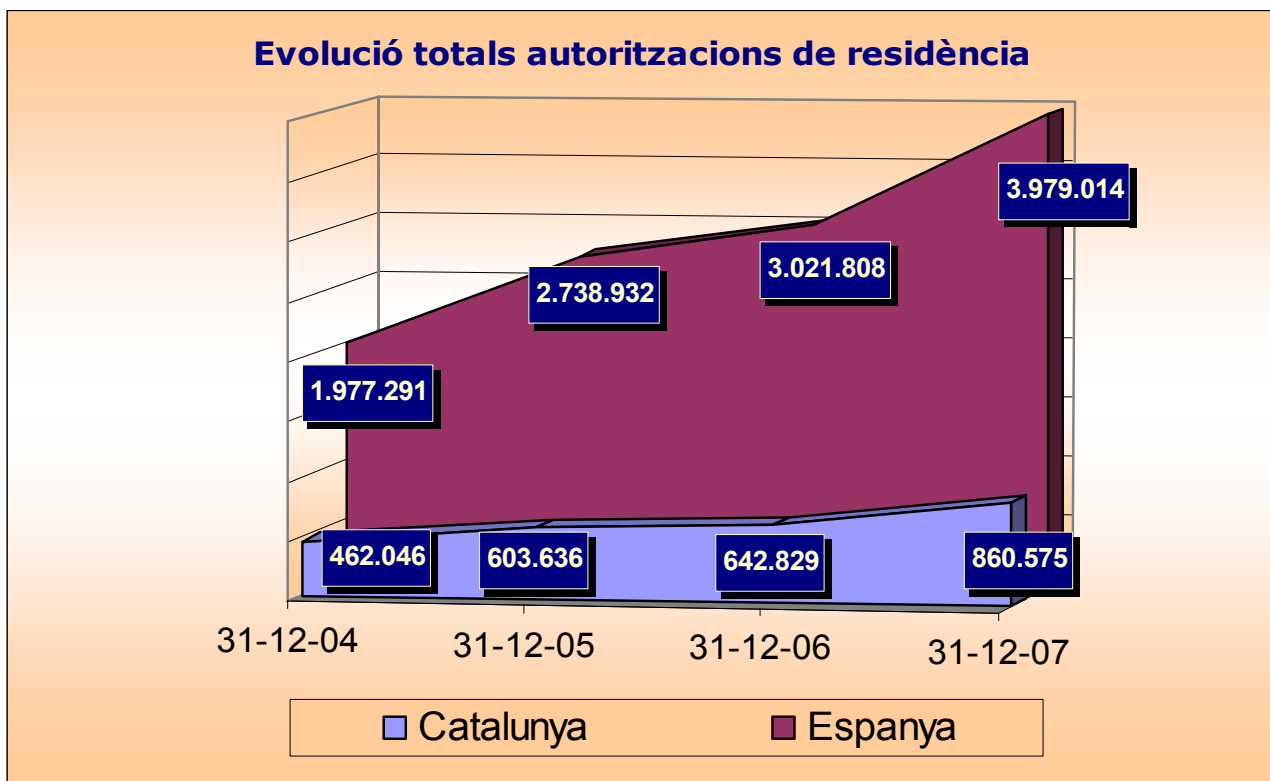
EVOLUCIÓ ESTRANGERS AMB AUTORITZACIÓ DE RESIDÈNCIA

Evolució de les dades d'autoritzacions de residència: Règim Comunitari / Règim extracomunitari

	31.12.04		31.12.05		31.12.06		31.12.07	
	CE	Extra CE	CE	Extra CE	CE	Extra CE	CE	Extra CE
Barcelona	73.788	240.965	83.272	327.467	92.981	348.618	150.505	424.810
Girona	16.622	48.309	17.441	67.291	20.872	62.399	34.965	86.242
Lleida	2.863	29.995	3.471	38.261	4.686	41.478	15.232	42.084
Tarragona	12.742	36.762	14.588	51.845	17.522	54.273	38.203	68.534
Catalunya	106.015	356.031	118.772	484.864	136.061	506.768	238.905	621.670
Tot.estrng	462.046		603.636		642.829		860.575	
Espanya	672.250	1.305.041	780.841	1.958.091	929.713	2.092.095	1.621.796	2.357.218
Tot estran	1.977.291		2.738.932		3.021.808		3.979.014	



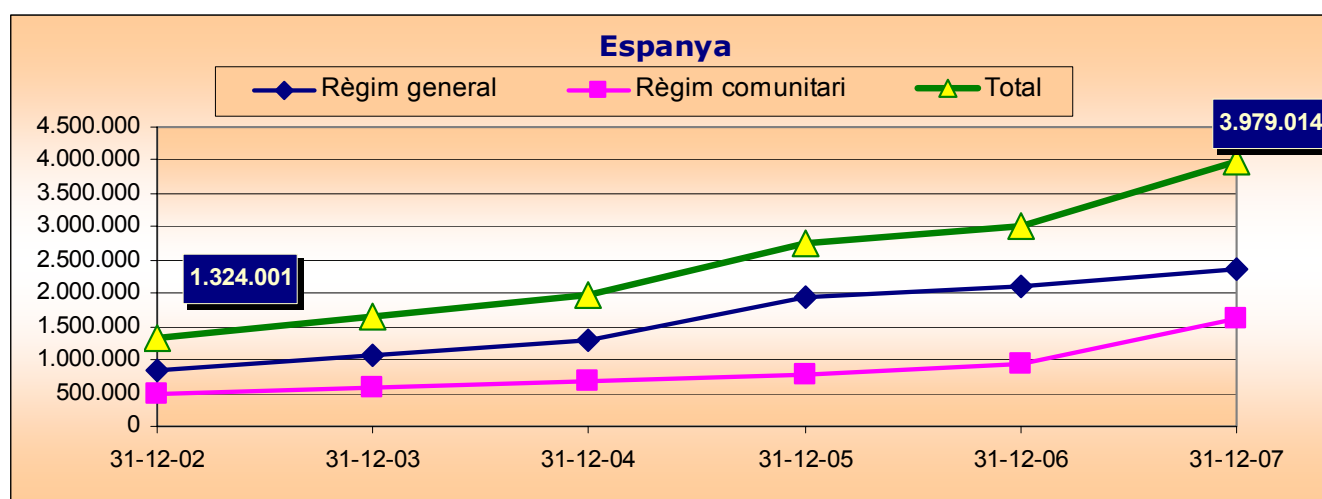
**Evolució de les dades d'autoritzacions de residència:
totals a Espanya i Catalunya**



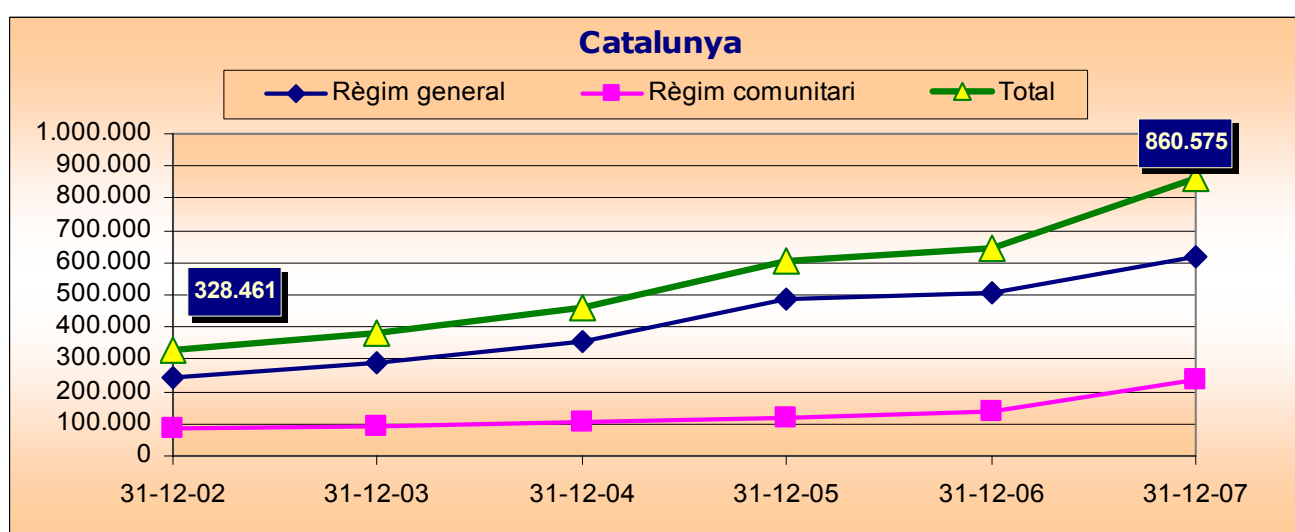
EVOLUCIÓ ESTRANGERS AMB AUTORITZACIÓ DE RESIDÈNCIA

Evolució estrangers amb autoritzacions de residència als darrers 6 anys (2002-2007).

Espanya	31.12.02	31.12.03	31.12.04	31.12.05	31.12.06	31.12.07
Règim general	826.956	1.074.895	1.305.041	1.958.091	2.092.095	2.357.218
Règim comunitari	497.045	572.116	672.250	780.841	929.713	1.621.796
Total	1.324.001	1.647.011	1.977.291	2.738.932	3.021.808	3.979.014



Catalunya	31.12.02	31.12.03	31.12.04	31.12.05	31.12.06	31.12.07
Règim general	246.091	289.326	356.031	484.864	506.768	621.670
Règim comunitari	82.370	94.612	106.015	118.772	136.061	238.905
Total	328.461	383.938	462.046	603.636	642.829	860.575

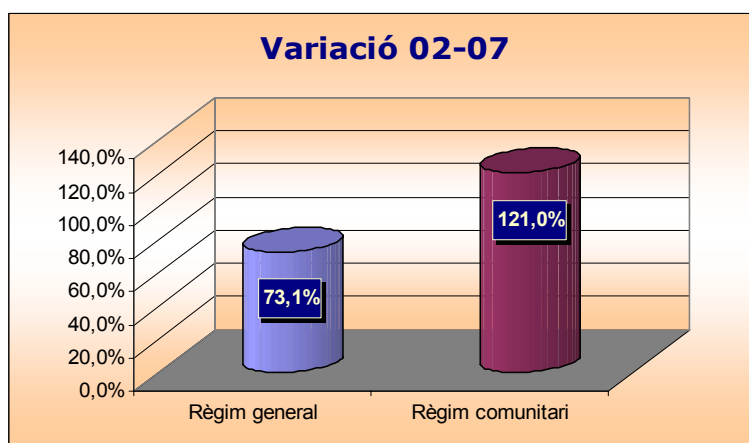


EVOLUCIÓ ESTRANGERS AMB AUTORITZACIÓ DE RESIDÈNCIA

Variacions estrangers amb autoritzacions de residència als darrers 5 anys (2002-2006) i 3er. trimestre 2007.

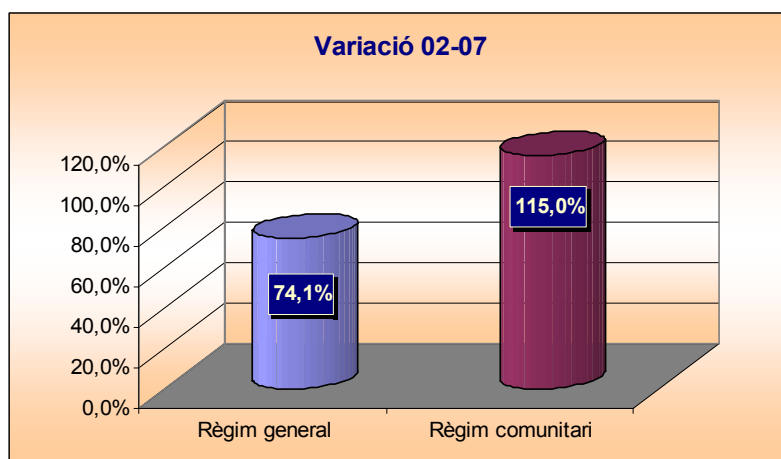
Espanya	Variació 02-03		Variació 03-04		Variació 04-05		Variació 05-06		Variació 06-07	
	Total	%	Total	%	Total	%	Total	%	Total	%
Règim general	247.939	30,0%	230.146	21,4%	653.050	50,0%	134.004	6,8%	265.123	11,2%
Règim comunitari	75.071	15,1%	100.134	17,5%	108.591	16,2%	148.872	19,1%	692.083	42,7%
Total	323.010	24,4%	330.280	20,1%	761.641	38,5%	282.876	10,3%	957.206	24,1%

Espanya	Variació 02-07	
	Total	%
Règim general	1.530.262	73,1%
Règim comunitari	1.124.751	121,0%
Total	2.655.013	87,9%



Catalunya	Variació 02-03		Variació 03-04		Variació 04-05		Variació 05-06		Variació 06-07	
	Total	%	Total	%	Total	%	Total	%	Total	%
Règim general	43.235	17,6%	66.705	23,1%	128.833	36,2%	21.904	4,5%	114.902	18,5%
Règim comunitari	12.242	14,9%	11.403	12,1%	12.757	12,0%	17.289	14,6%	102.844	43,0%
Total	55.477	16,9%	78.108	20,3%	141.590	30,6%	39.193	6,5%	217.746	25,3%

Catalunya	Variació 02-07	
	Total	%
Règim general	375.579	74,1%
Règim comunitari	156.535	115,0%
Total	532.114	82,8%



EVOLUCIÓ ESTRANGERS AMB AUTORITZACIÓ DE RESIDÈNCIA

TAULES

	31.12.04		31.12.05		31.12.06		31.12.07	
	CE	Extra CE	CE	Extra CE	CE	Extra CE	CE	Extra CE
Barcelona	73.788	240.965	83.272	327.467	92.981	348.618	150.505	424.810
Girona	16.622	48.309	17.441	67.291	20.872	62.399	34.965	86.242
Lleida	2.863	29.995	3.471	38.261	4.686	41.478	15.232	42.084
Tarragona	12.742	36.762	14.588	51.845	17.522	54.273	38.203	68.534
Catalunya	106.015	356.031	118.772	484.864	136.061	506.768	238.905	621.670
Tot.estrng	462.046		603.636		642.829		860.575	
Espanya	672.250	1.305.041	780.841	1.958.091	929.713	2.092.095	1.621.796	2.357.218
Tot estran	1.977.291		2.738.932		3.021.808		3.979.014	

Evolució i variació de les autoritzacions de residències als darrers 5 anys

Dades a 31 de desembre
Espanya

	31.12.02		31.12.03		31.12.04		31.12.05		31.12.06	
	Total	%	Total	%	Total	%	Total	%	Total	%
Règim gen.	826.956		1.074.895		1.305.041		1.958.091		2.092.095	
Règim com.	497.045		572.116		672.250		780.841		929.713	
Total	1.324.001		1.647.011		1.977.291		2.738.932		3.021.808	
	Variació 02-03		Variació 03-04		Variació 04-05		Variació 05-06		Variació 06-07	
	Total	%	Total	%	Total	%	Total	%	Total	%
Règim gen.	247.939	30,0%	230.146	21,4%	115.028	50,0%	134.004	6,8%	265.123	11,2%
Règim com.	75.071	15,1%	100.134	17,5%	99.907	16,2%	148.872	19,1%	692.083	42,7%
Total	323.010	24,4%	330.280	20,1%	214.935	38,5%	282.876	10,3%	957.206	24,1%
	Variació 02-07									
Espanya	Total	%								
Règim gen.	1.530.262	73,1%								
Règim com.	1.124.751	121,0%								
Total	2.655.013	87,9%								

EVOLUCIÓ ESTRANGERS AMB AUTORITZACIÓ DE RESIDÈNCIA

Evolució i variació de les autoritzacions de residències als darrers 5 anys										
Dades a 31 de desembre										
Catalunya										
	31.12.02		31.12.03		31.12.04		31.12.05		31.12.06	
Règim gen.	246.091		289.326		356.031		484.864		506.768	
Règim com.	82.370		94.612		106.015		118.772		136.061	
Total	328.461		383.938		462.046		603.636		642.829	
	Variació 02-03		Variació 03-04		Variació 04-05		Variació 05-06		Variació 06-07	
	Total	%	Total	%	Total	%	Total	%	Total	%
Règim gen.	43.235	17,6%	66.705	23,1%	128.833	36,2%	21.904	4,5%	114.902	18,5%
Règim com.	12.242	14,9%	11.403	12,1%	12.757	12,0%	17.289	14,6%	102.844	43,0%
Total	55.477	16,9%	78.108	20,3%	141.590	30,6%	39.193	6,5%	217.746	25,3%
	Variació 02-07									
	Total	%								
Règim gen.	375.579	74,1%								
Règim com.	156.535	115,0%								
Total	532.114	82,8%								

Font: Elaboració pròpia a partir de les dades del Servei d'Ocupació de Catalunya i del "Ministerio de Trabajo y Asuntos Sociales".