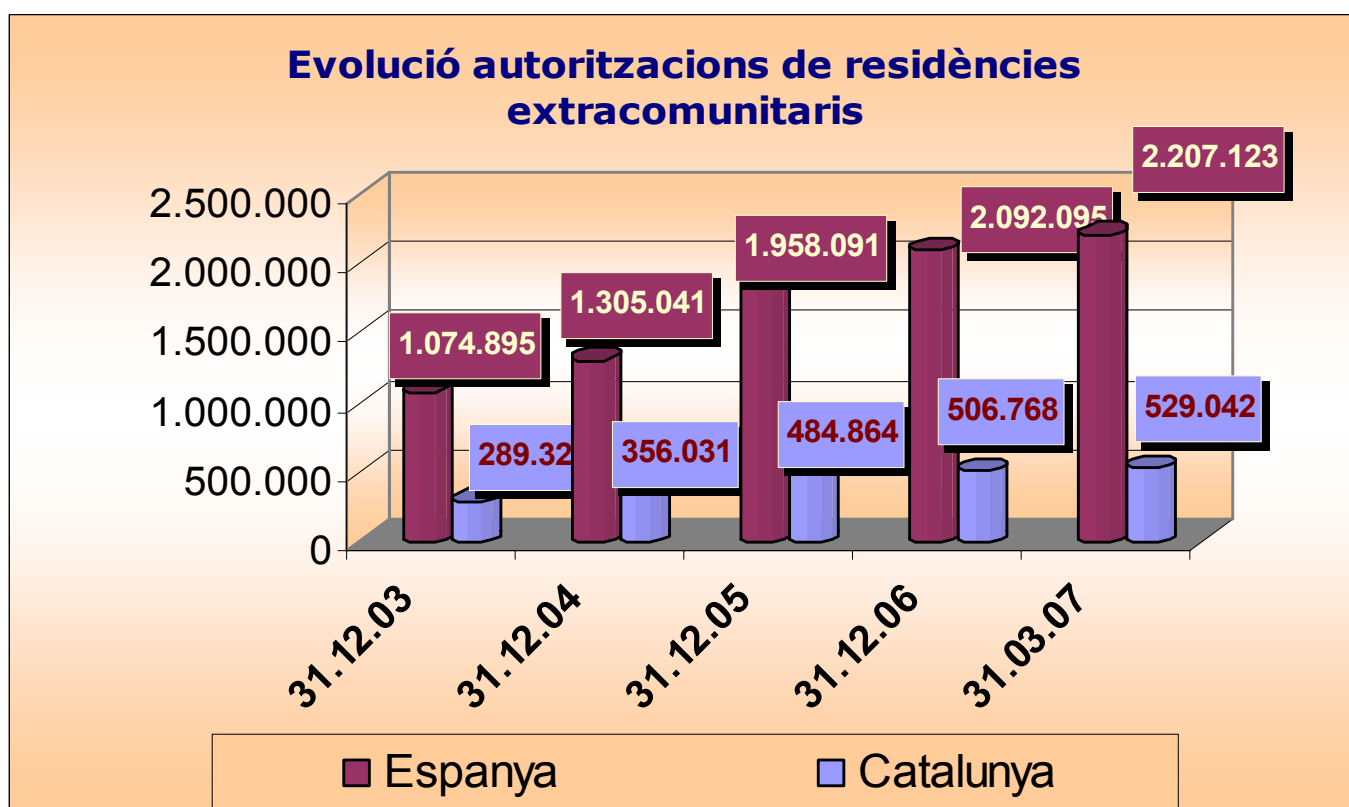


EVOLUCIÓ ESTRANGERS AMB AUTORITZACIÓ DE RESIDÈNCIA

Evolució de les dades d'autoritzacions de residència de persones estrangeres de tercers països

	31.12.03	31.12.04	31.12.05	31.12.06	31.03.07
Barcelona	201.688	240.965	327.467	348.618	360.105
Girona	37.794	48.309	67.291	62.399	67.828
Lleida	21.470	29.995	38.261	41.478	41.708
Tarragona	28.374	36.762	51.845	54.273	59.401
Catalunya	289.326	356.031	484.864	506.768	529.042
Espanya	1.074.895	1.305.041	1.958.091	2.092.095	2.207.123

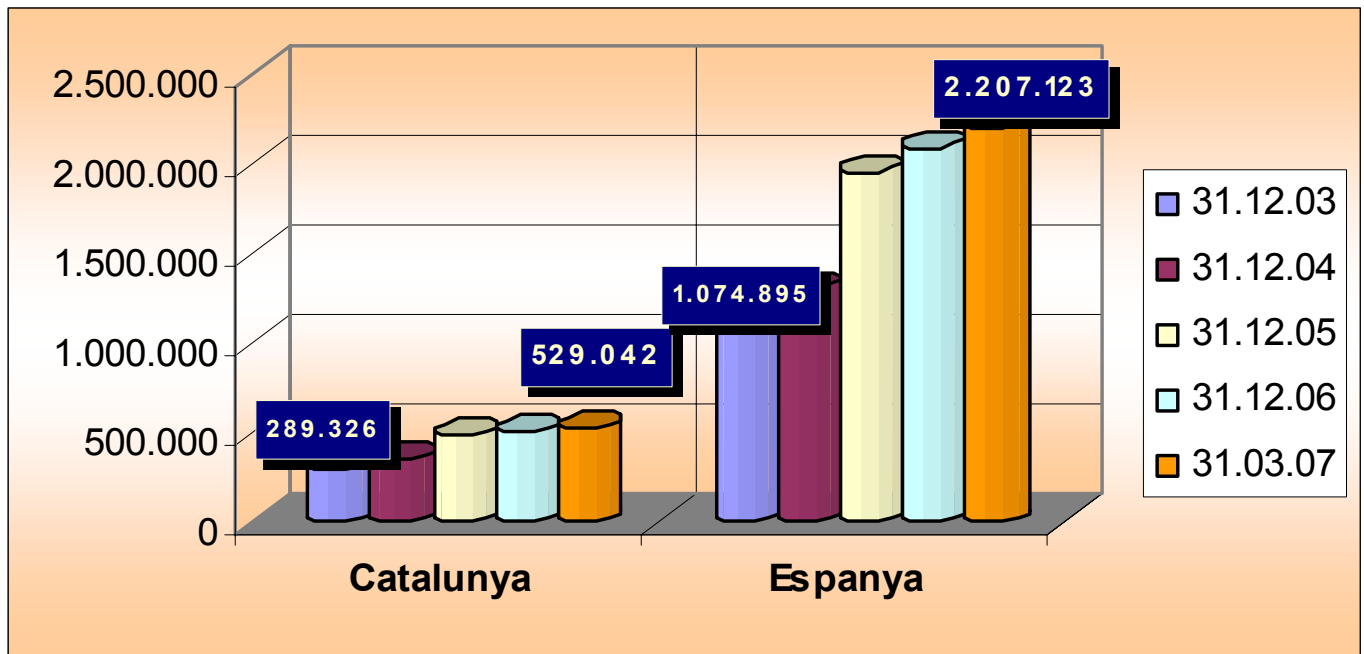


Font: Elaboració pròpia a partir de les dades del Servei d'Ocupació de Catalunya i del "Ministerio de Trabajo y Asuntos Sociales".

EVOLUCIÓ ESTRANGERS AMB AUTORITZACIÓ DE RESIDÈNCIA

Evolució de les dades d'autoritzacions de residència de persones estrangeres de tercers països

DATA	31.12.03	31.12.04	31.12.05	31.12.06	31.03.07
Catalunya	289.326	356.031	484.864	506.768	529.042
Espanya	1.074.895	1.305.041	1.958.091	2.092.095	2.207.123



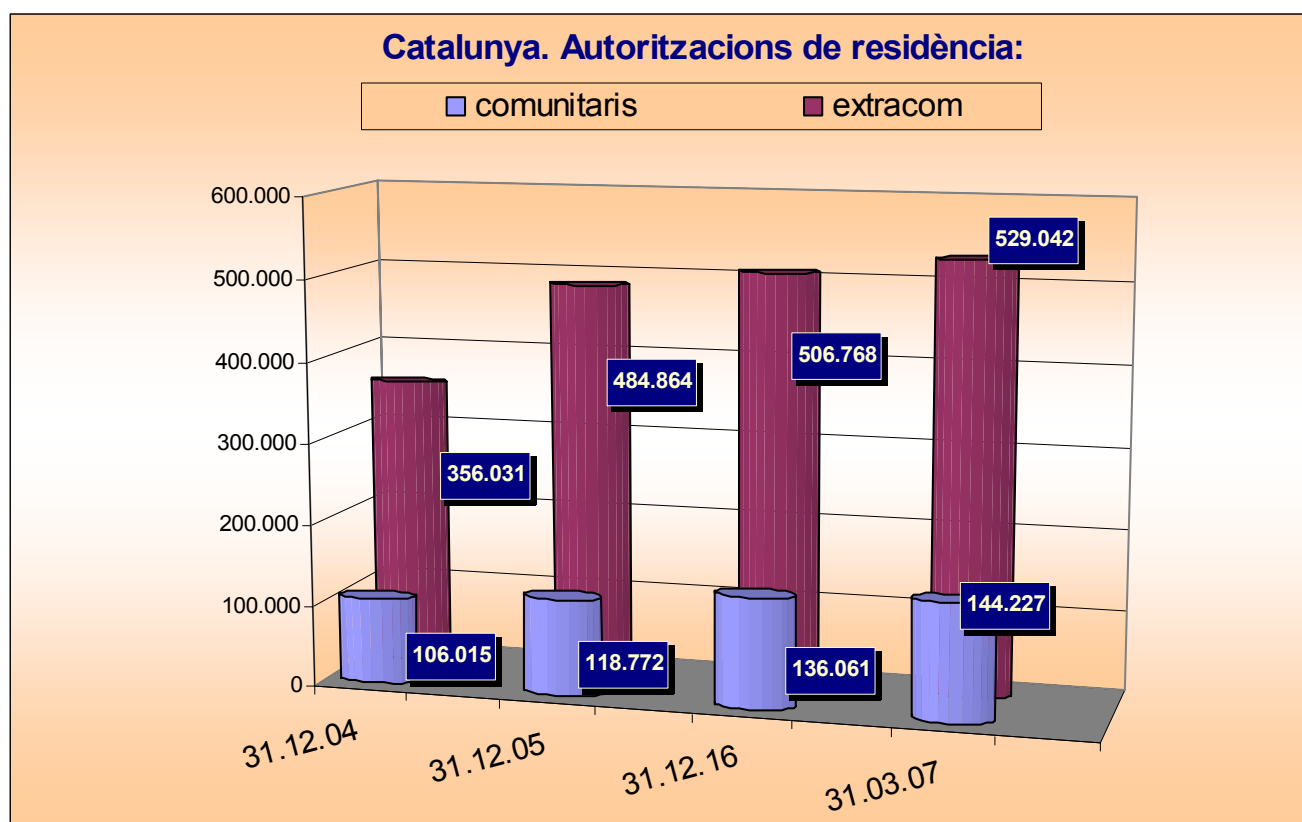
Font: Elaboració pròpia a partir de les dades del Servei d'Ocupació de Catalunya i del "Ministerio de Trabajo y Asuntos Sociales".

EVOLUCIÓ ESTRANGERS AMB AUTORITZACIÓ DE RESIDÈNCIA

Evolució de les dades d'autoritzacions de residència: Règim Comunitari / Règim extracomunitari

	31.12.04		31.12.05		31.12.06		31.03.07	
	CE	Extra CE	CE	Extra CE	CE	Extra CE	CE	Extra CE
Barcelona	73.788	240.965	83.272	327.467	92.981	348.618	97.909	360.105
Girona	16.622	48.309	17.441	67.291	20.872	62.399	21.966	67.828
Lleida	2.863	29.995	3.471	38.261	4.686	41.478	6.373	41.708
Tarragona	12.742	36.762	14.588	51.845	17.522	54.273	17.979	59.401
Catalunya	106.015	356.031	118.772	484.864	136.061	506.768	144.227	529.042
Tot.estrng	462.046		603.636		642.829		673.269	

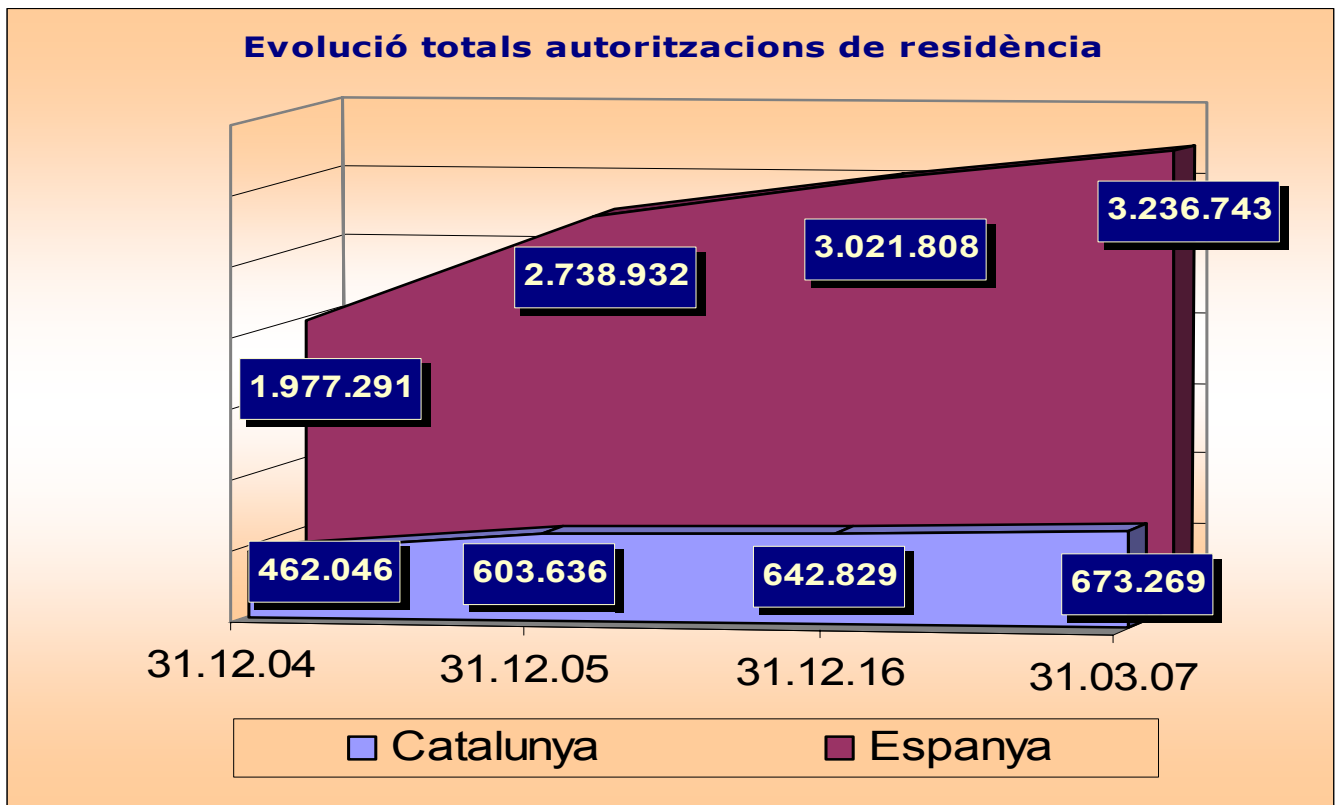
Espanya	672.250	1.305.041	780.841	1.958.091	929.713	2.092.095	1.029.620	2.207.123
Tot estran	1.977.291		2.738.932		3.021.808		3.236.743	



Font: Elaboració pròpia a partir de les dades del Servei d'Ocupació de Catalunya i del "Ministerio de Trabajo y Asuntos Sociales".

EVOLUCIÓ ESTRANGERS AMB AUTORITZACIÓ DE RESIDÈNCIA

Evolució de les dades d'autoritzacions de residència: totals a Espanya i Catalunya

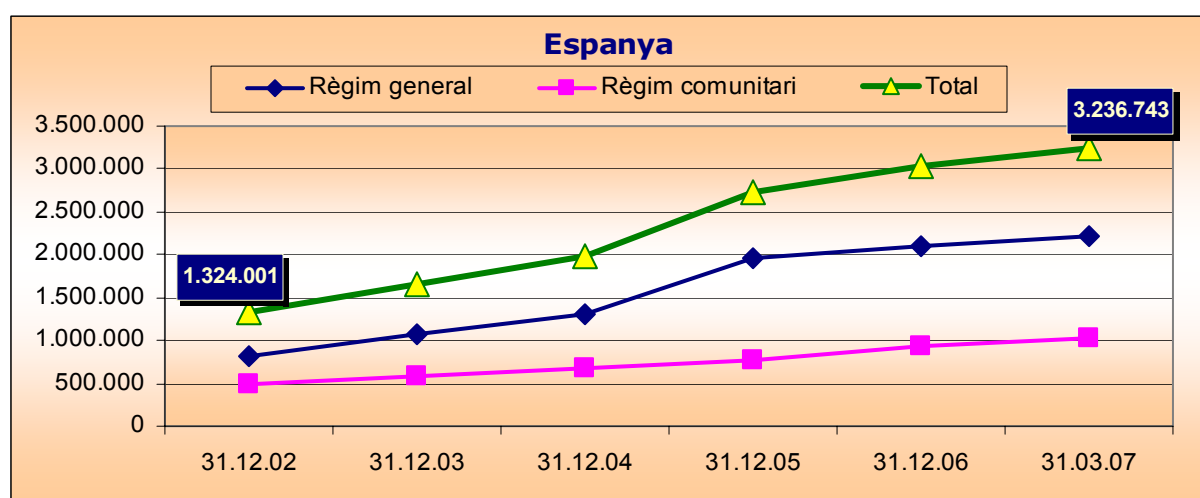


Font: Elaboració pròpia a partir de les dades del Servei d'Ocupació de Catalunya i del "Ministerio de Trabajo y Asuntos Sociales".

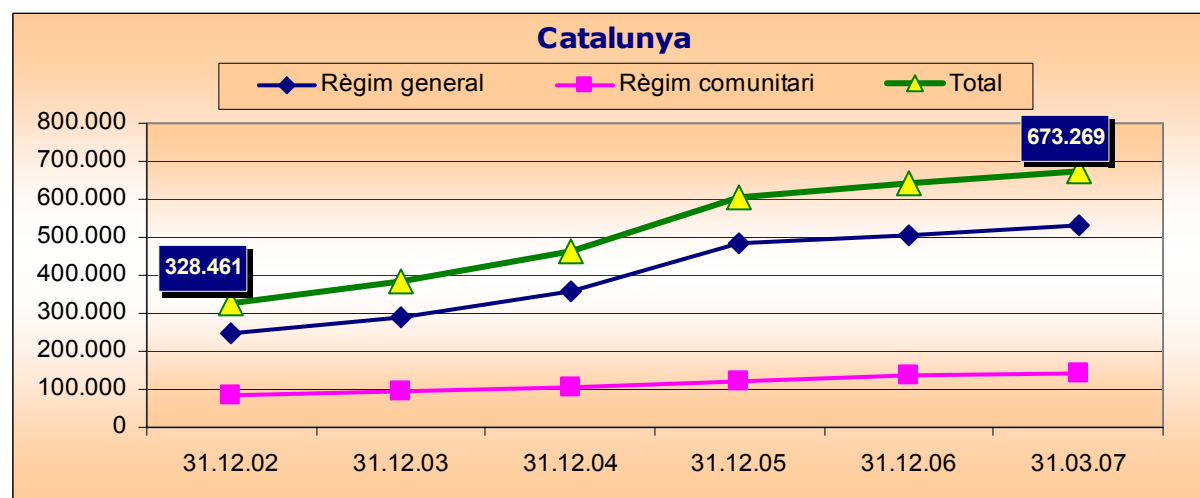
EVOLUCIÓ ESTRANGERS AMB AUTORITZACIÓ DE RESIDÈNCIA

Evolució estrangers amb autoritzacions de residència als darrers 5 anys (2002-2006) i 1er. Trimestre 2007.

Espanya	31.12.02	31.12.03	31.12.04	31.12.05	31.12.06	31.03.07
Règim general	826.956	1.074.895	1.305.041	1.958.091	2.092.095	2.207.123
Règim comunitari	497.045	572.116	672.250	780.841	929.713	1.029.620
Total	1.324.001	1.647.011	1.977.291	2.738.932	3.021.808	3.236.743



Catalunya	31.12.02	31.12.03	31.12.04	31.12.05	31.12.06	31.03.07
Règim general	246.091	289.326	356.031	484.864	506.768	529.042
Règim comunitari	82.370	94.612	106.015	118.772	136.061	144.227
Total	328.461	383.938	462.046	603.636	642.829	673.269



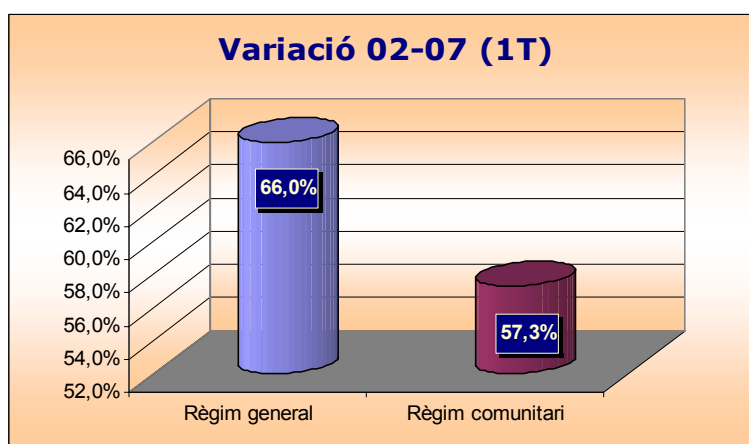
Font: Elaboració pròpia a partir de les dades del Servei d'Ocupació de Catalunya i del "Ministerio de Trabajo y Asuntos Sociales".

EVOLUCIÓ ESTRANGERS AMB AUTORITZACIÓ DE RESIDÈNCIA

Variacions estrangers amb autoritzacions de residència als darrers 5 anys (2002-2006) i 1er. Trimestre 2007.

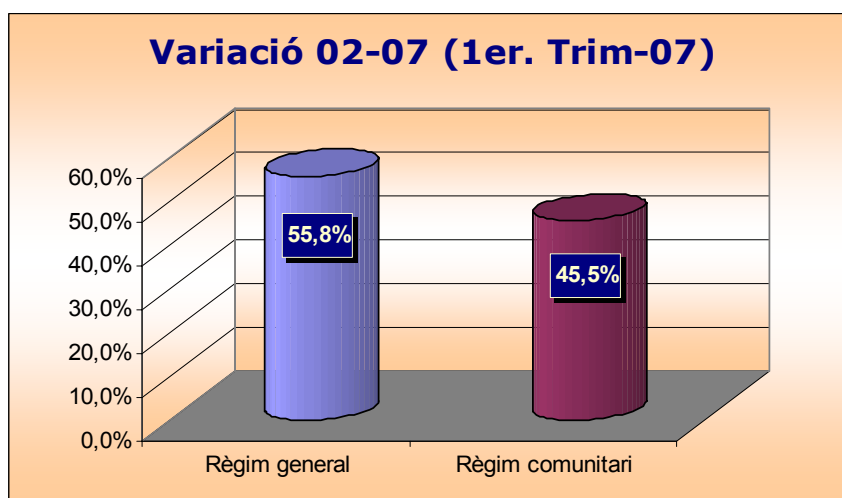
	Variació 02-03		Variació 03-04		Variació 04-05		Variació 05-06		Variació 06-07 (1T)	
	Total	%	Total	%	Total	%	Total	%	Total	%
Espanya										
Règim general	247.939	30,0%	230.146	21,4%	653.050	50,0%	134.004	6,8%	115.028	5,2%
Règim comunitari	75.071	15,1%	100.134	17,5%	108.591	16,2%	148.872	19,1%	99.907	9,7%
Total	323.010	24,4%	330.280	20,1%	761.641	38,5%	282.876	10,3%	214.935	6,6%

Espanya	Variació 02-07 (1T)	
	Total	%
Règim general	1.380.167	66,0%
Règim comunitari	532.575	57,3%
Total	1.912.742	63,3%



	Variació 02-03		Variació 03-04		Variació 04-05		Variació 05-06		Variació 06-07 (1T)	
	Total	%	Total	%	Total	%	Total	%	Total	%
Catalunya										
Règim general	43.235	17,6%	66.705	23,1%	128.833	36,2%	21.904	4,5%	22.274	4,2%
Règim comunitari	12.242	14,9%	11.403	12,1%	12.757	12,0%	17.289	14,6%	8.166	5,7%
Total	55.477	16,9%	78.108	20,3%	141.590	30,6%	39.193	6,5%	30.440	4,5%

Espanya	Variació 02-07 (1T)	
	Total	%
Règim general	282.951	55,8%
Règim comunitari	61.857	45,5%
Total	344.808	53,6%



EVOLUCIÓ ESTRANGERS AMB AUTORITZACIÓ DE RESIDÈNCIA

TAULES

	31.12.04		31.12.05		31.12.16		31.03.07	
	CE	Extra CE	CE	Extra CE	CE	Extra CE	CE	Extra CE
Barcelona	73.788	240.965	83.272	327.467	92.981	348.618	97.909	360.105
Girona	16.622	48.309	17.441	67.291	20.872	62.399	21.966	67.828
Lleida	2.863	29.995	3.471	38.261	4.686	41.478	6.373	41.708
Tarragona	12.742	36.762	14.588	51.845	17.522	54.273	17.979	59.401
Catalunya	106.015	356.031	118.772	484.864	136.061	506.768	144.227	529.042
Tot. estrng	462.046		603.636		642.829		673.269	
Espanya	672.250	1.305.041	780.841	1.958.091	929.713	2.092.095	1.029.620	2.207.123
Tot estran	1.977.291		2.738.932		3.021.808		3.236.743	

Evolució i variació de les autoritzacions de residències als darrers 5 anys

Dades a 31 de desembre

Espanya

	31.12.02		31.12.03		31.12.04		31.12.05		31.12.06		
Règim gen.	826.956		1.074.895		1.305.041		1.958.091		2.092.095		
Règim com.	497.045		572.116		672.250		780.841		929.713		
Total	1.324.001		1.647.011		1.977.291		2.738.932		3.021.808		
	Variació 02-03		Variació 03-04		Variació 04-05		Variació 05-06		Variació 06-1T 07		
	Total	%	Total	%	Total	%	Total	%	Total	%	
Règim gen.	247.939	30,0%	230.146	21,4%	115.028	50,0%	134.004	6,8%	115.028	5,2%	
Règim com.	75.071	15,1%	100.134	17,5%	99.907	16,2%	148.872	19,1%	99.907	9,7%	
Total	323.010	24,4%	330.280	20,1%	214.935	38,5%	282.876	10,3%	214.935	6,6%	
	Variació 02-07 (1T)										
Espanya	Total	%									
Règim gen.	1.380.167	66,0%									
Règim com.	532.575	57,3%									
Total	1.912.742	63,3%									

EVOLUCIÓ ESTRANGERS AMB AUTORITZACIÓ DE RESIDÈNCIA

Evolució i variació de les autoritzacions de residències als darrers 5 anys											
Dades a 31 de desembre											
Catalunya											
	31.12.02		31.12.03		31.12.04		31.12.05		31.12.06		
Règim gen.	246.091		289.326		356.031		484.864		506.768		
Règim com.	82.370		94.612		106.015		118.772		136.061		
Total	328.461		383.938		462.046		603.636		642.829		
	Variació 02-03		Variació 03-04		Variació 04-05		Variació 05-06		Variació 06-1T 07		
	Total	%	Total	%	Total	%	Total	%	Total	%	
Règim gen.	43.235	17,6%	66.705	23,1%	128.833	36,2%	21.904	4,5%	22.274	4,2%	
Règim com.	12.242	14,9%	11.403	12,1%	12.757	12,0%	17.289	14,6%	8.166	5,7%	
Total	55.477	16,9%	78.108	20,3%	141.590	30,6%	39.193	6,5%	30.440	4,5%	
	Variació 02-07 (1T)										
Espanya	Total	%									
Règim gen.	282.951	55,8%									
Règim com.	61.857	45,5%									
Total	344.808	53,6%									

Font: Elaboració pròpia a partir de les dades del Servei d'Ocupació de Catalunya i del "Ministerio de Trabajo y Asuntos Sociales".