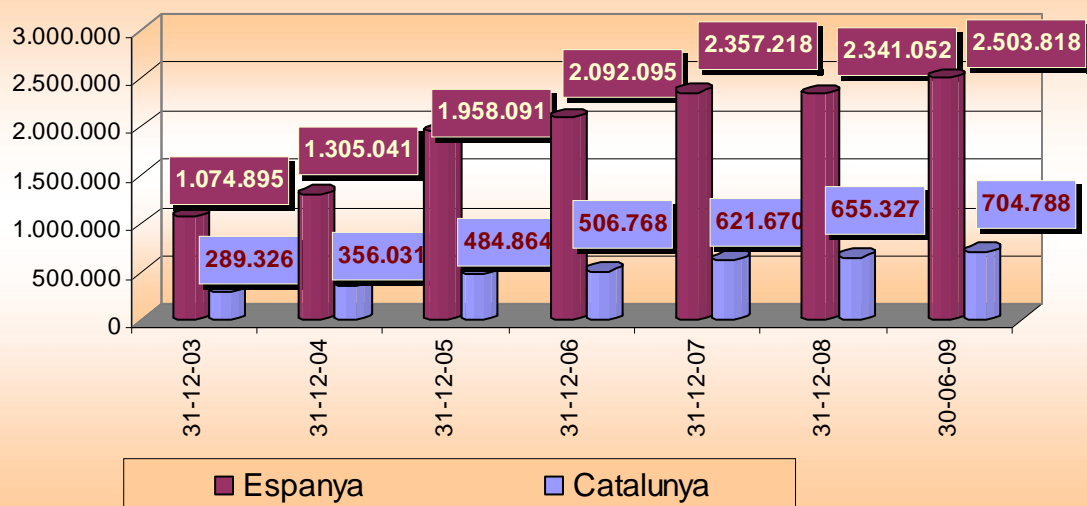


EVOLUCIÓ ESTRANGERS AMB AUTORITZACIÓ DE RESIDÈNCIA

Evolució de les dades d'autoritzacions de residència de persones estrangeres de tercers països (Extracomunitaris)

	31-12-03	31-12-04	31-12-05	31-12-06	31-12-07	31-12-08	31-12-09 ¹
Barcelona	201.688	240.965	327.467	348.618	424.810	465.914	498.956
Girona	37.794	48.309	67.291	62.399	86.242	81.804	95.228
Lleida	21.470	29.995	38.261	41.478	42.084	39.912	39.930
Tarragona	28.374	36.762	51.845	54.273	68.534	67.697	70.674
Catalunya	289.326	356.031	484.864	506.768	621.670	655.327	704.788
Espanya	1.074.895	1.305.041	1.958.091	2.092.095	2.357.218	2.341.052	2.503.818

Evolució autoritzacions de residències extracomunitaris

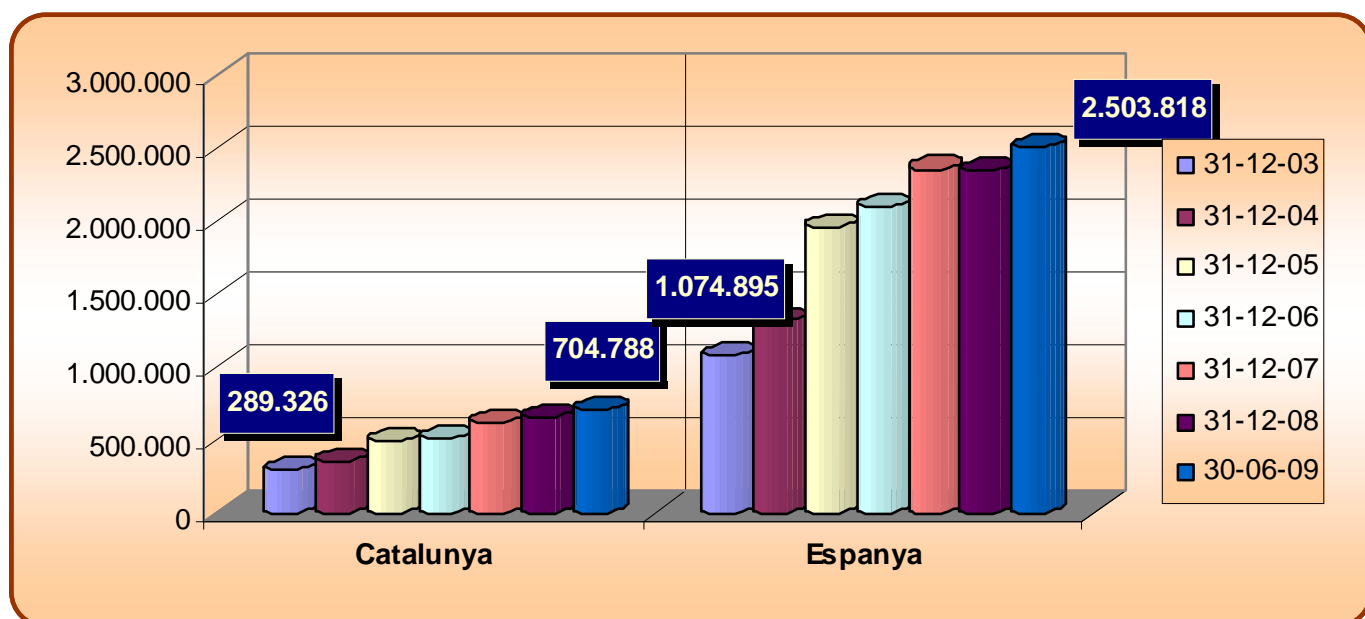


¹ Dades referides a 30-06-2009

EVOLUCIÓ ESTRANGERS AMB AUTORITZACIÓ DE RESIDÈNCIA

Evolució de les dades d'autoritzacions de residència de persones estrangeres de tercers països (extracomunitaris)

	31-12-03	31-12-04	31-12-05	31-12-06	31-12-07	31-12-08	31-12-09 ¹
Catalunya	289.326	356.031	484.864	506.768	621.670	655.327	704.788
Espanya	1.074.895	1.305.041	1.958.091	2.092.095	2.357.218	2.341.052	2.503.818



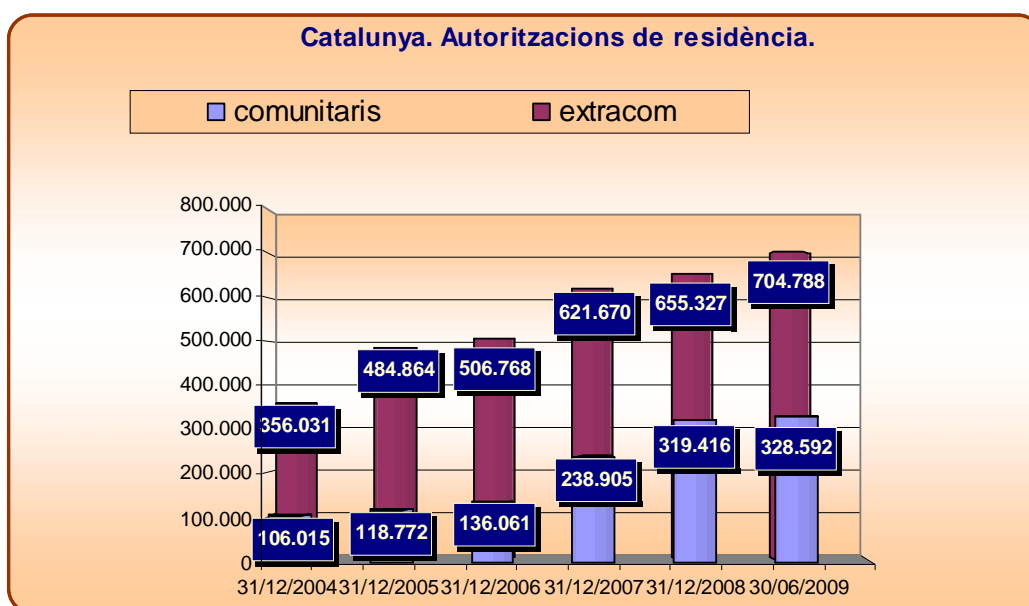
¹ Dades referides al 30-06-2009

EVOLUCIÓ ESTRANGERS AMB AUTORITZACIÓ DE RESIDÈNCIA

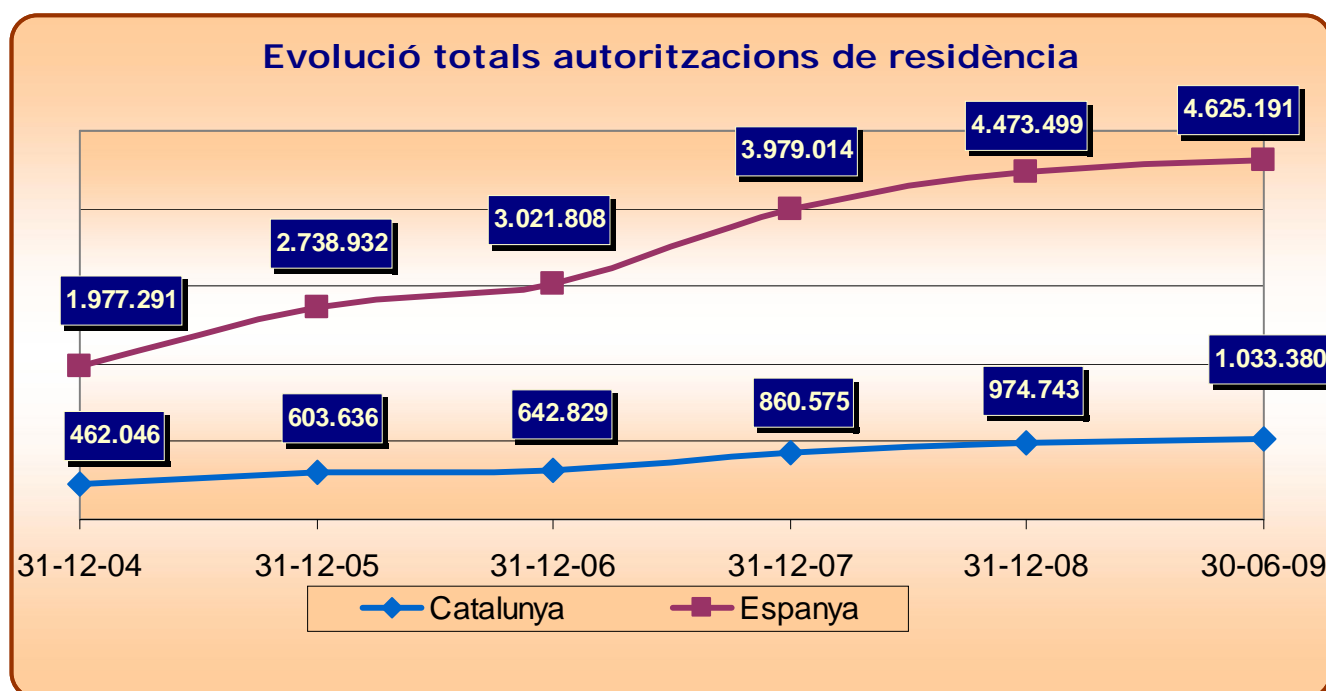
Evolució de les dades d'autoritzacions de residència: Règim Comunitari / Règim extracomunitari

	31-12-04		31-12-05		31-12-06		31-12-07		31-12-08	
	CE	Extra-CE	CE	Extra-CE	CE	Extra-CE	CE	Extra-CE	CE	Extra-CE
Barcelona	73.788	240.965	83.272	327.467	92.981	348.618	150.505	424.810	194.340	465.914
Girona	16.622	48.309	17.441	67.291	20.872	62.399	34.965	86.242	44.651	81.804
Lleida	2.863	29.995	3.471	38.261	4.686	41.478	15.232	42.084	26.834	39.912
Tarragona	12.742	36.762	14.588	51.845	17.522	54.273	38.203	68.534	53.591	67.697
Catalunya	106.015	356.031	118.772	484.864	136.061	506.768	238.905	621.670	319.416	655.327
TOTAL	462.046		603.636		642.829		860.575		974.743	
Espanya	672.250	1.305.041	780.841	1.958.091	929.713	2.092.095	1.621.796	2.357.218	2.132.447	2.341.052
TOTAL	1.977.291		2.738.932		3.021.808		3.979.014		4.473.499	

	30-06-09	
	CE	Extra-CE
Barcelona	200.455	498.956
Girona	45.935	95.228
Lleida	27.785	39.930
Tarragona	54.417	70.674
Catalunya	328.592	704.788
TOTAL	1.033.380	
Espanya	2.121.373	2.503.818
TOTAL	4.625.191	



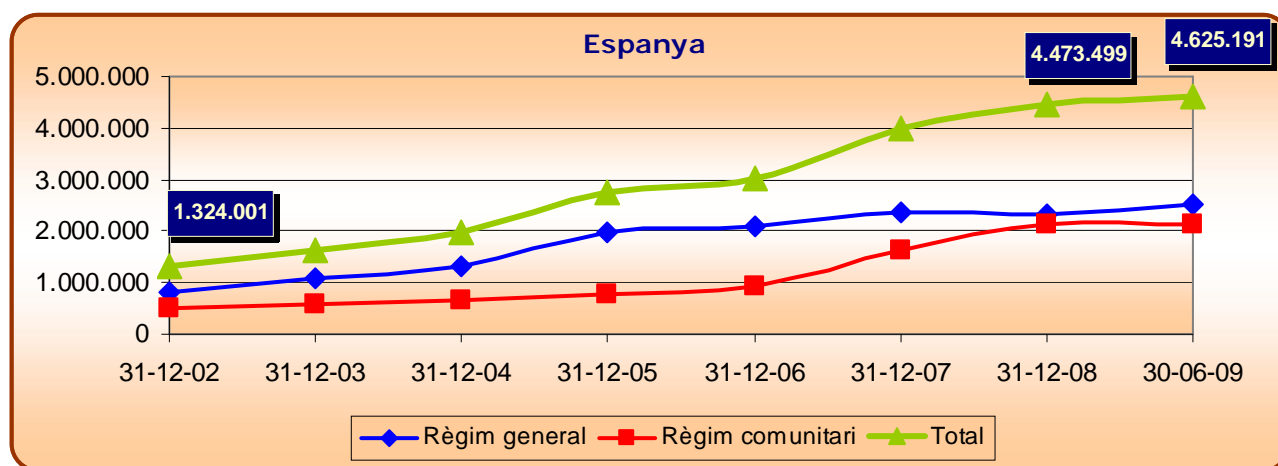
**Evolució de les dades d'autoritzacions de residència:
totals a Espanya i Catalunya**



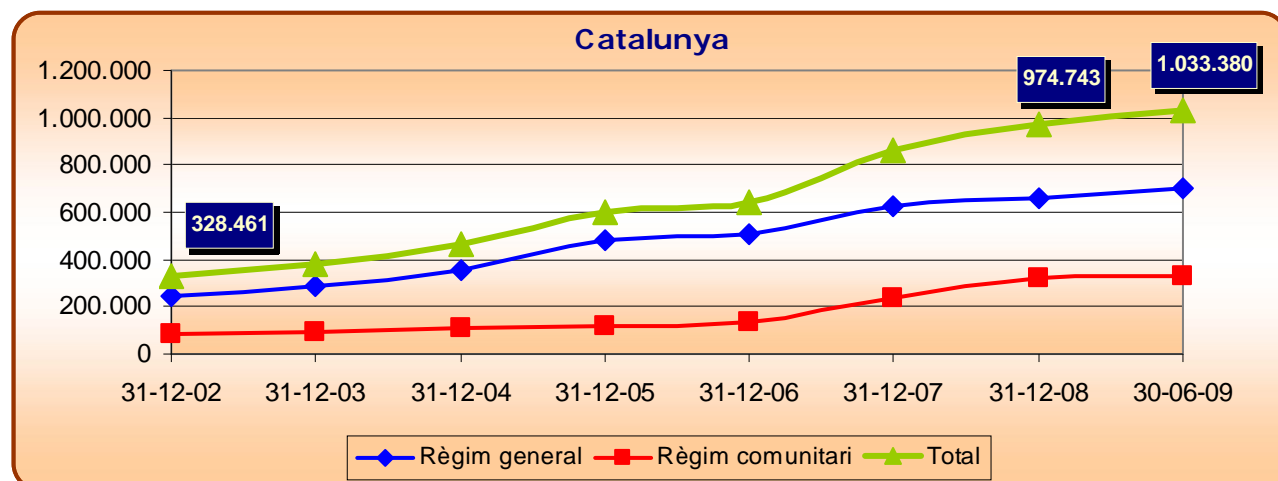
EVOLUCIÓ ESTRANGERS AMB AUTORITZACIÓ DE RESIDÈNCIA

Evolució estrangers amb autoritzacions de residència als darrers 8 anys (2002-2009).

Espanya	31-12-02	31-12-03	31-12-04	31-12-05	31-12-06	31-12-07	31-12-08	30-06-09
Règ. Gal	826.956	1.074.895	1.305.041	1.958.091	2.092.095	2.357.218	2.341.052	2.503.818
Règ. Com.	497.045	572.116	672.250	780.841	929.713	1.621.796	2.132.447	2.121.373
Total	1.324.001	1.647.011	1.977.291	2.738.932	3.021.808	3.979.014	4.473.499	4.625.191



Catalunya	31-12-02	31-12-03	31-12-04	31-12-05	31-12-06	31-12-07	31-12-08	30-06-09
Règim gral	246.091	289.326	356.031	484.864	506.768	621.670	655.327	704.788
Règim com.	82.370	94.612	106.015	118.772	136.061	238.905	319.416	328.592
Total	328.461	383.938	462.046	603.636	642.829	860.575	974.743	1.033.380

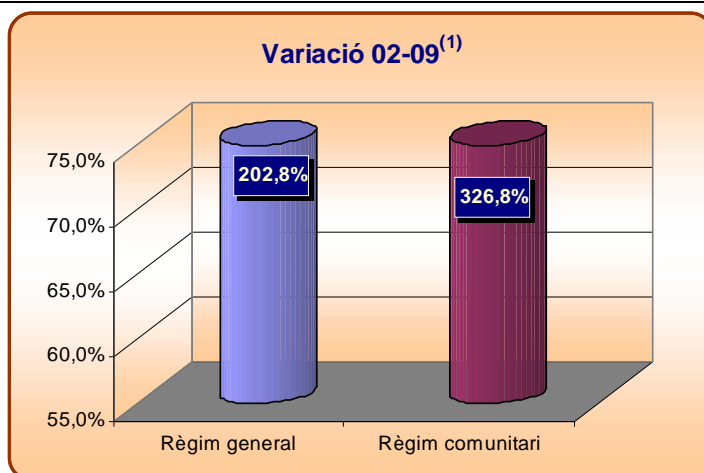


EVOLUCIÓ ESTRANGERS AMB AUTORITZACIÓ DE RESIDÈNCIA

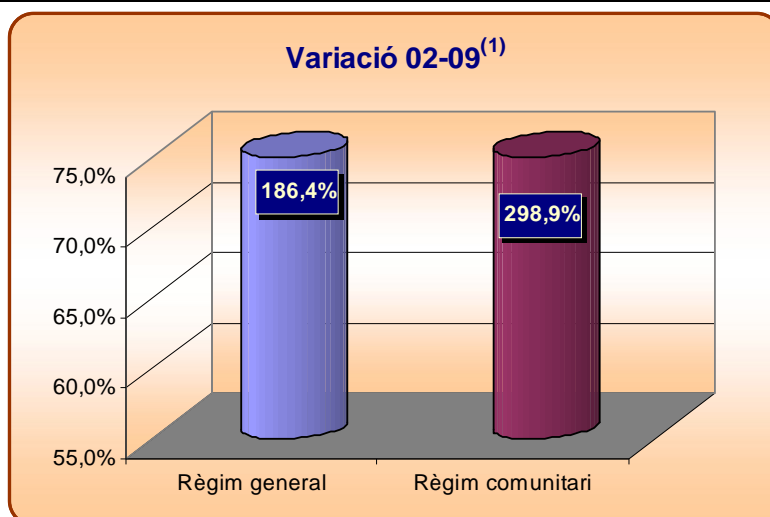
Variacions estrangers amb autoritzacions de residència als darrers 8 anys (2002-2009).

9

Espanya	Variació 02-03	Variació 03-04	Variació 04-05	Variació 05-06	Variació 06-07	Variació 07-08	Variació 08-09	Variació 02-09 ¹
Règim general	30,0%	21,4%	50,0%	6,8%	11,2%	-0,7%	14,2%	202,8%
Règim comun.	15,1%	17,5%	16,2%	19,1%	42,7%	23,9%	5,9%	326,8%
Total	24,4%	20,1%	38,5%	10,3%	24,1%	11,1%	10,2%	249,3%



Catalunya	Variació 02-03	Variació 03-04	Variació 04-05	Variació 05-06	Variació 06-07	Variació 07-08	Variació 08-09	Variació 02-08
Règim general	17,6%	23,1%	36,2%	4,5%	22,7%	5,4%	7,5%	186,4%
Règim comun.	14,9%	12,1%	12,0%	14,6%	75,6%	33,7%	2,9%	298,9%
Total	16,9%	20,3%	30,6%	6,5%	33,9%	13,3%	6,0%	214,6%



¹ Dades a 30-06-2009