



MINISTERIO
DE EMPLEO
Y SEGURIDAD SOCIAL

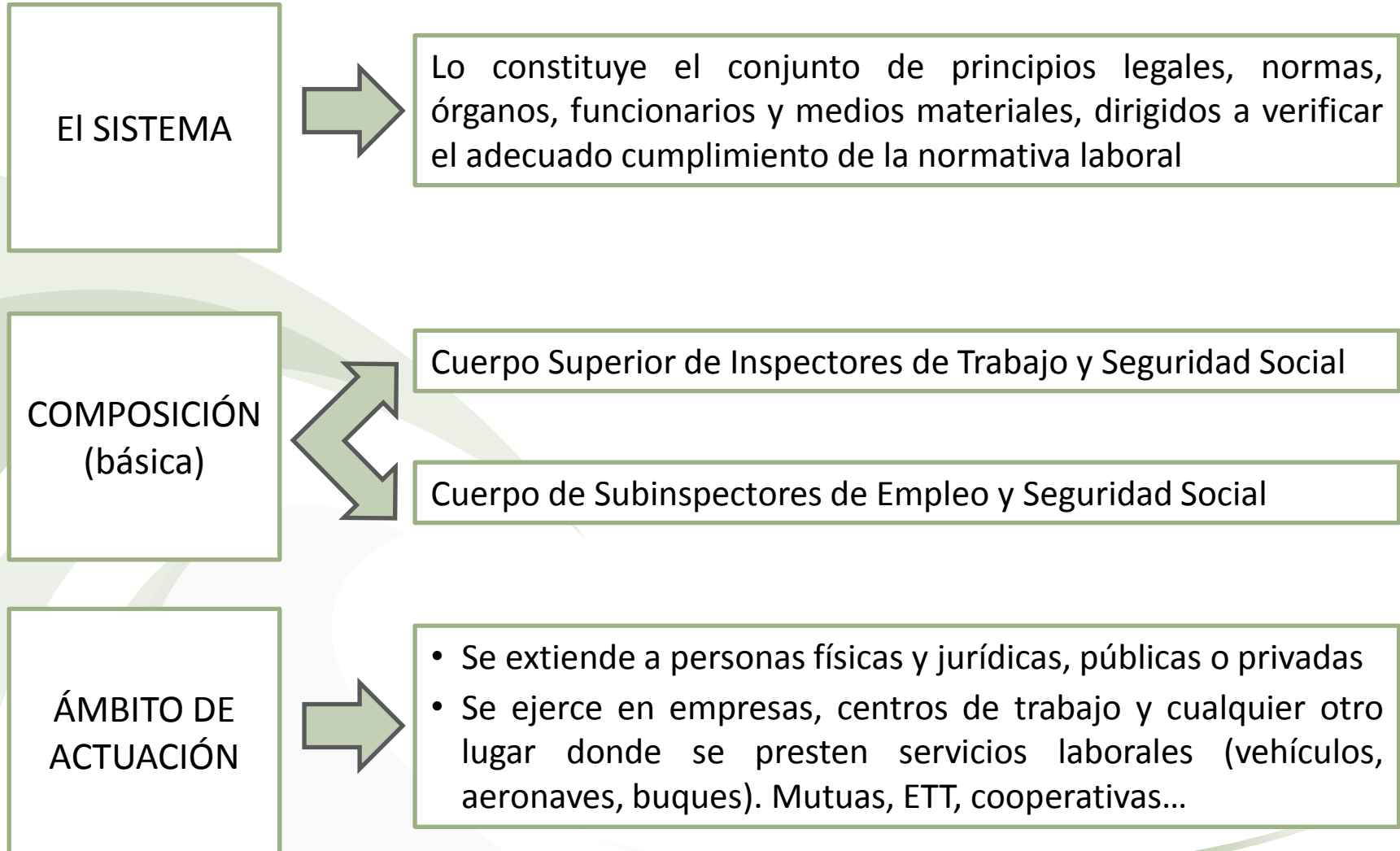


Criterios de actuación y Programación de la Inspección de Trabajo y Seguridad Social en Cataluña

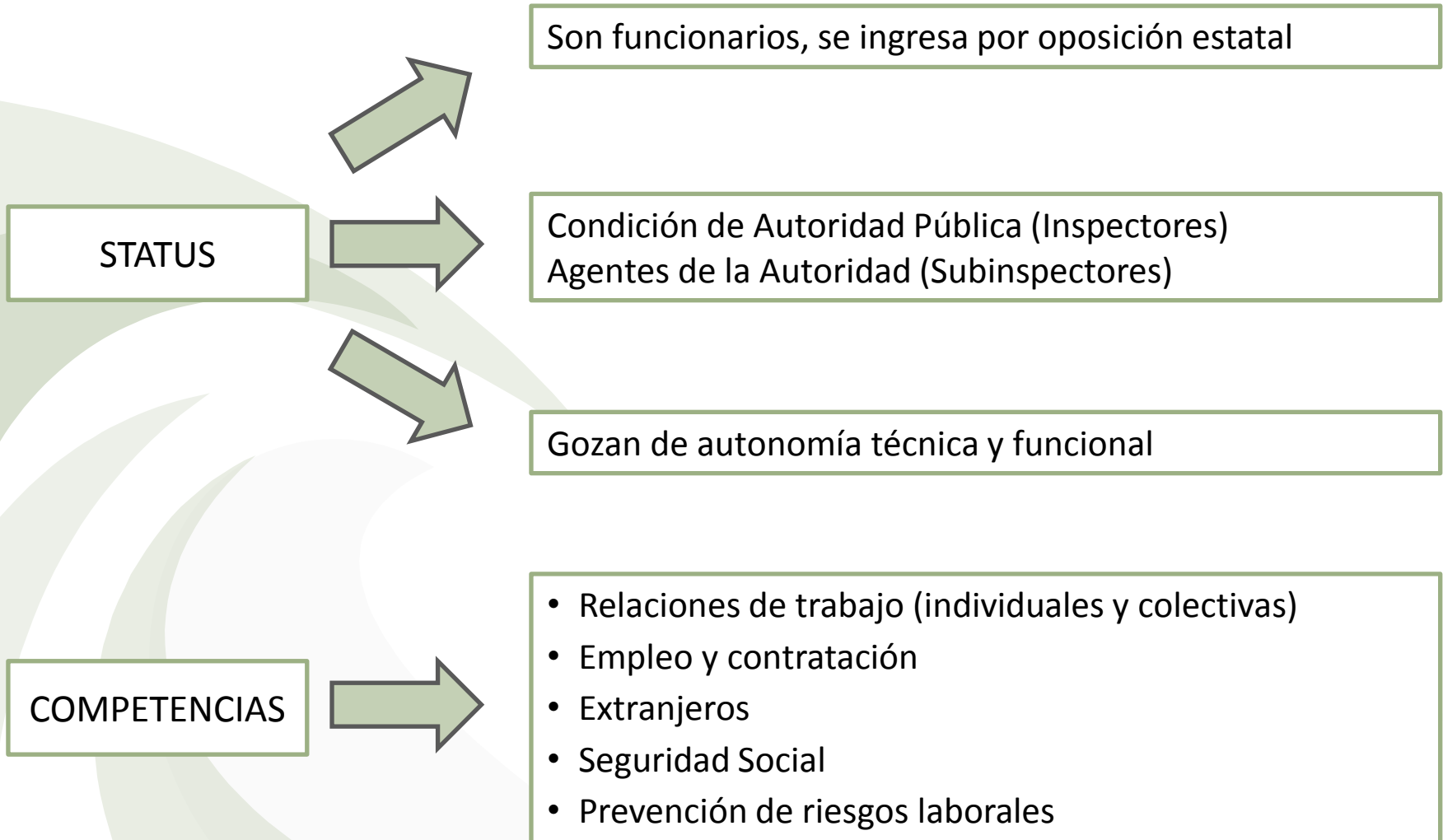
Foment del Treball Nacional

23 de enero de 2014

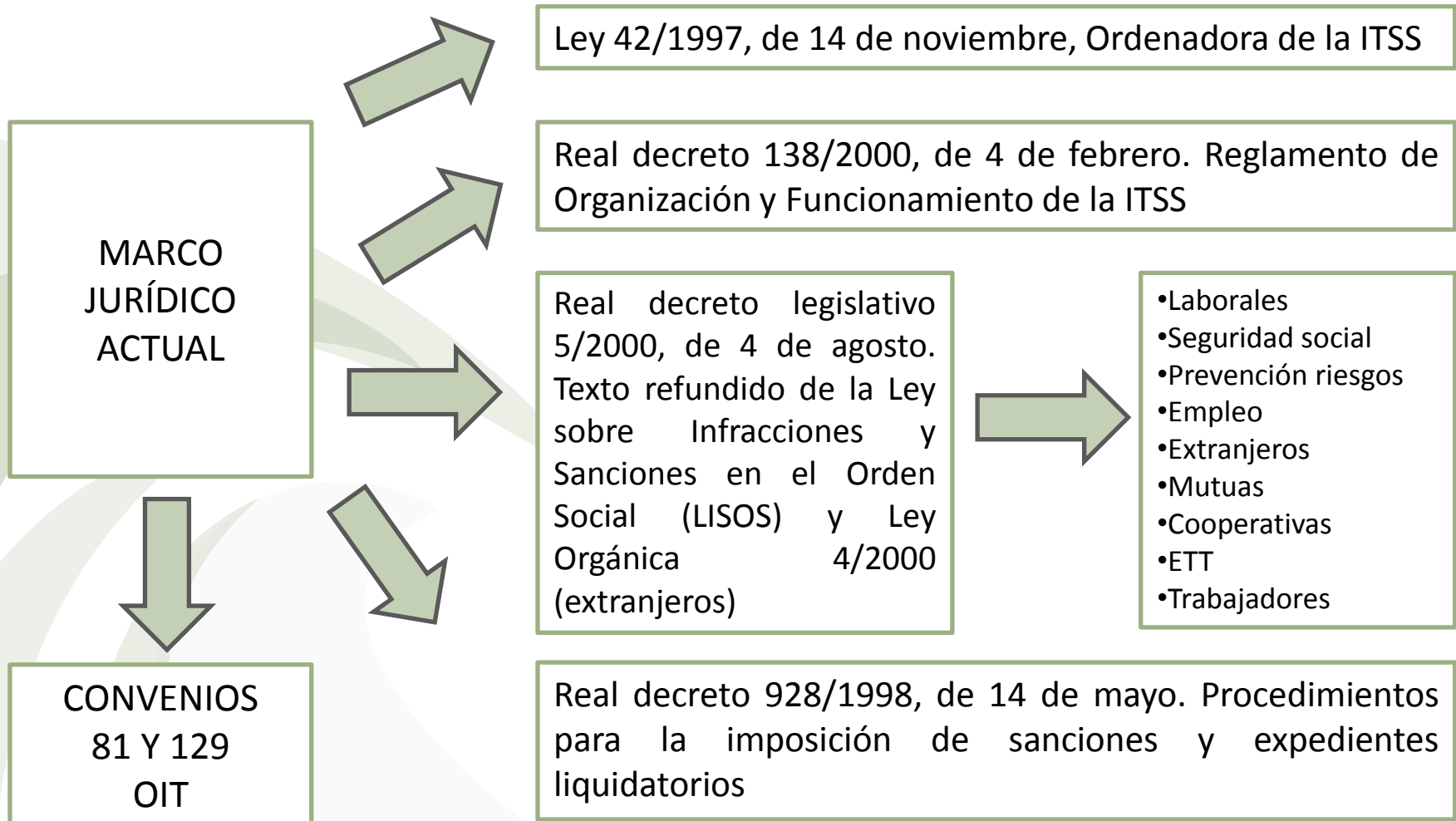
El sistema de la ITSS



Los cuerpos específicos del sistema de la ITSS



El marco jurídico de la ITSS





MINISTERIO
DE EMPLEO
Y SEGURIDAD SOCIAL



Organización del sistema de la ITSS a nivel nacional

- Dirección General de la ITSS, dependiente de la Subsecretaría de Empleo y Seguridad Social. Ministerio de Empleo y Seguridad Social
- 1 Dirección Especial
- 17 Direcciones Territoriales
- 52 Inspecciones Provinciales

Personas que integran el sistema de Inspección

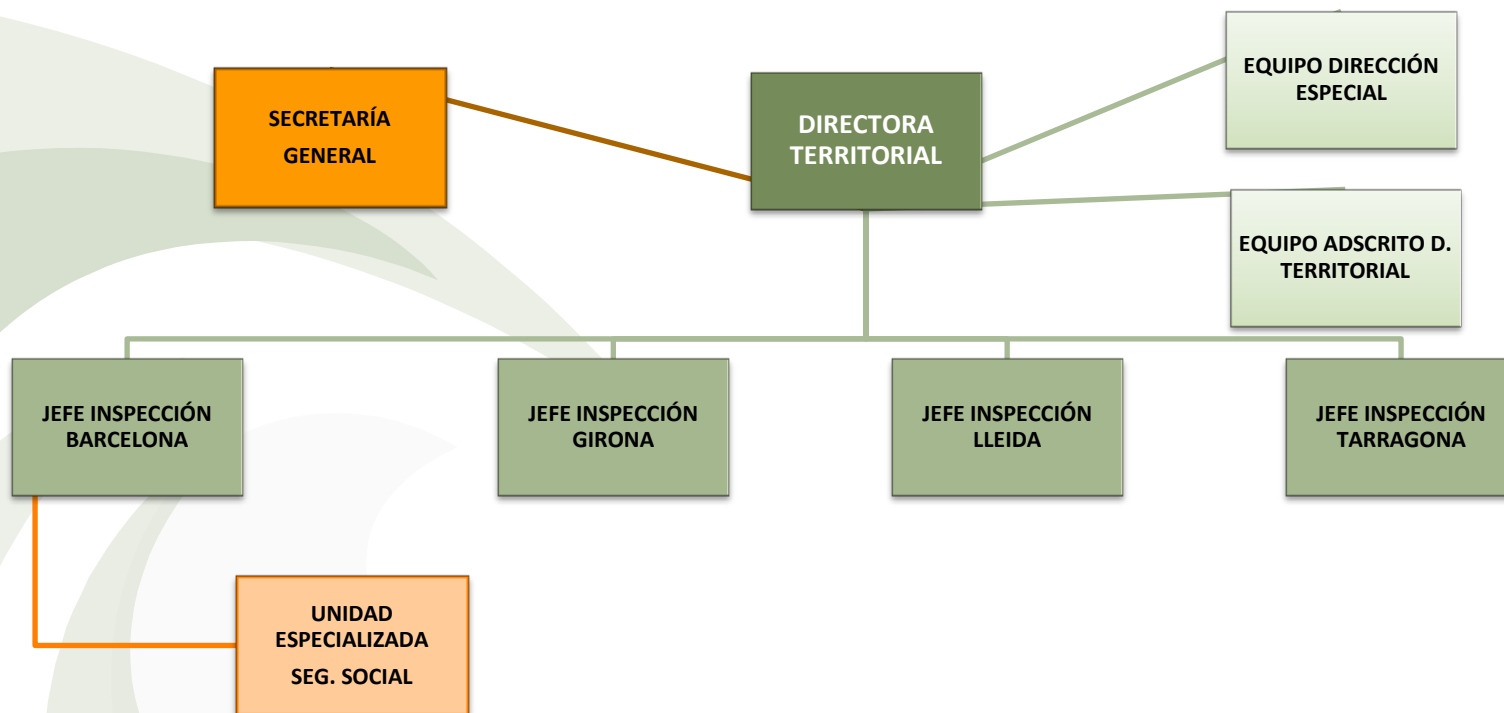
Inspectores de Trabajo y Seguridad Social (965)

Subinspectores de Empleo y Seguridad Social (909)

Personal superior, técnico, administrativo y subalterno

Organización del sistema de la ITSS en Cataluña

↳ Dirección Territorial Inspección de Trabajo y Seguridad Social en Cataluña



↳ Dirección General de la Inspección de Trabajo de Cataluña (ITC)

Plantilla actual de la ITSS en Cataluña

	INSPECTORES	SUBINSPECTORES
Barcelona	31	57
Gerona	7	8
Lérida	3	6
Tarragona	6	11
CATALUÑA	47	82



MINISTERIO
DE EMPLEO
Y SEGURIDAD SOCIAL



Organización Inspecciones Provinciales de Trabajo y Seguridad Social en Cataluña

- Equipo de actuación conjunta con Cuerpos de Seguridad (faltas alta y compatibilización prestaciones con trabajo)
- Equipo PYMES (diferencias de cotización)
- Equipo grandes empresas (diferencias de cotización)
- Equipo empresas ficticias (sin actividad)
- Equipo derivaciones de responsabilidad (sucesiones y administradores)
- Resto de la plantilla ⇨ distribución territorial (zona)

Programación de la actuación inspectora en Cataluña

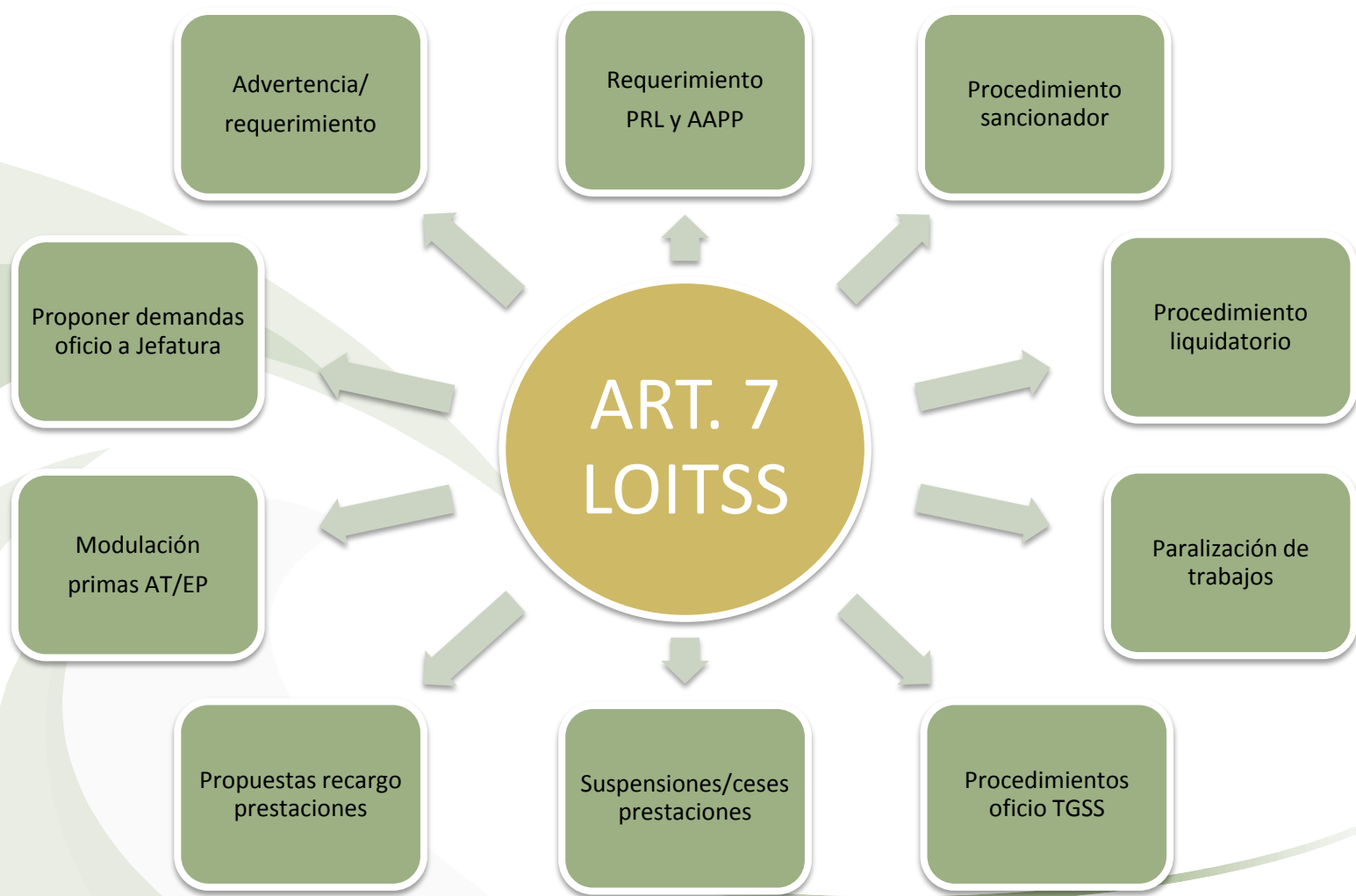


Auxilio y colaboración con la ITSS

- Administraciones Públicas (AGE, CCAA, local, otros organismos públicos, Cámaras, Colegios y Asociaciones, Consejo General del Notariado,...)
- Administración Tributaria
- Entidades gestoras y servicios comunes de la Seguridad Social
- Fuerzas y cuerpos de seguridad
- Juzgados y tribunales
- Empresarios, trabajadores y sus representantes
- Entidades financieras colaboradoras en la recaudación de la Seguridad Social (bancos)
- Toda persona relacionada con información trascendente

DEBER DE SIGILO PROFESIONAL

Medidas derivadas de la actuación de la ITSS





MINISTERIO
DE EMPLEO
Y SEGURIDAD SOCIAL



Actuaciones en materia de Seguridad Social

- Control del empleo irregular: faltas de alta en Seguridad Social y compatibilización de prestaciones con el trabajo (trabajo no declarado total). Campañas por sectores de actividad (industria, agricultura, construcción, comercio, hostelería, servicios...) y campañas intersectoriales (becarios, contratos a tiempo parcial, falsos autónomos, control ERE, control bajas trabajadores, subcontratación...)
- Detección de diferencias de cotización: bases, tipos, atrasos convenio, encuadramientos indebidos... (trabajo no declarado parcial)



MINISTERIO
DE EMPLEO
Y SEGURIDAD SOCIAL



Actuaciones en materia de Seguridad Social

- Control de bonificaciones y formación continua
- Seguimiento de empresas deudoras e insolventes
- Derivaciones de responsabilidad de Seguridad Social (sucesiones, administradores)
- Investigación de connivencias para obtención prestaciones desempleo y Seguridad Social
- Investigación de empresas ficticias y otras actuaciones

Actuaciones en materia de extranjería

- Autorización inicial por cuenta ajena y por cuenta propia (competencia autonómica)
- Autorización por arraigo social, laboral, renovaciones y otras (competencia estatal)

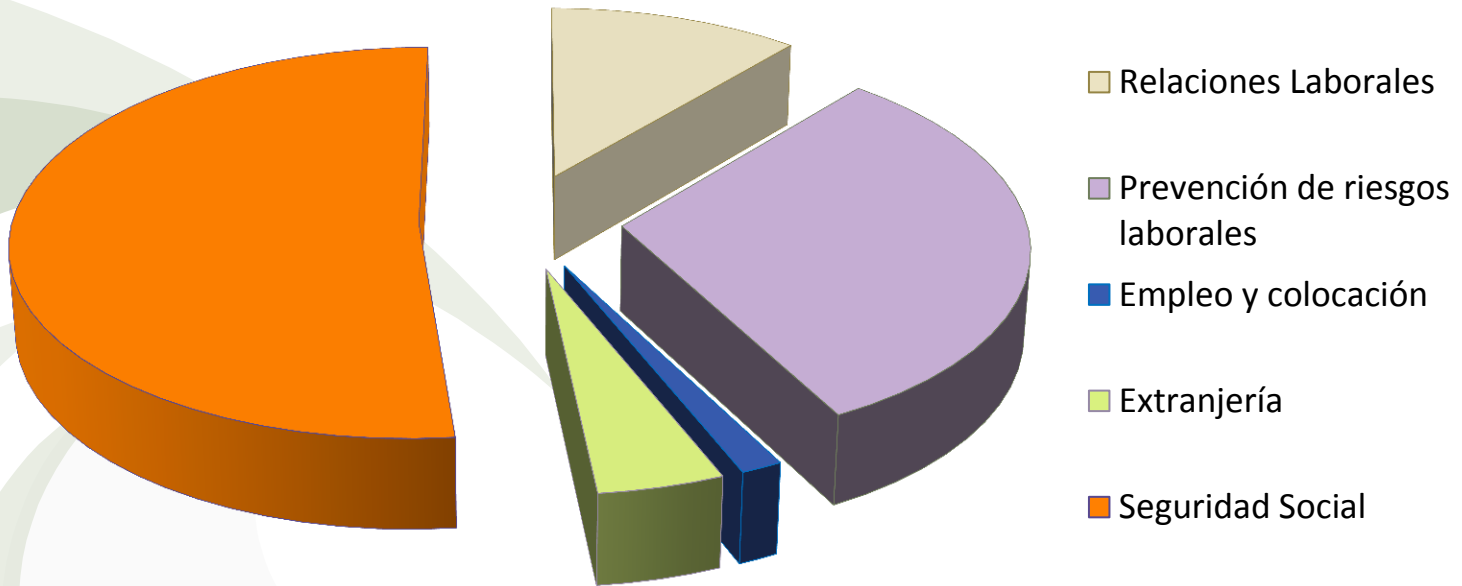


GOBIERNO DE ESPAÑA

MINISTERIO DE EMPLEO Y SEGURIDAD SOCIAL



Representación porcentaje actuaciones de la ITSS



Empleo aflorado 2013

	Nº INSPECCIONES	ALTAS SEG. SOCIAL	EXTRANJEROS	% INSPECCIONES CON IRREGULARIDAD
Barcelona	17.494	9.816	924	30,4
Gerona	3.552	785	57	25
Lérida	2.631	520	54	16,8
Tarragona	4.396	1.094	103	26,6
CATALUÑA	28.073	12.215	1.138	27,8

Prestaciones por desempleo 2013

	Nº INSPECCIONES EMPRESAS	Nº INFRACCIONES EMPRESAS	Nº INSPECCIONES TRABAJADORES	Nº INFRACCIONES TRABAJADORES
Barcelona	940	505	7.017	1.637
Gerona	125	72	295	93
Lérida	179	47	115	67
Tarragona	336	231	370	307
CATALUÑA	1.580	855	7.797	2.104

Empresas ficticias 2013

	Nº INSPECCIONES	Nº INFRACCIONES	ALTAS FICTICIAS ANULADAS
Barcelona	6.640	158	5.147
Gerona	333	22	125
Lérida	156	20	43
Tarragona	335	160	666
CATALUÑA	7.464	360	5.981

Expedientes liquidatorios 2013

	IMPORTE
Barcelona	126.566.112,42
Gerona	12.059.687,81
Lérida	8.335.483,83
Tarragona	15.652.138,19
CATALUÑA	162.613.422,25

Criterios técnicos de la ITSS

- **Criterio Técnico 91/2012**, de 12 de junio, acerca de la actuación de la ITSS en relación con el incumplimiento de lo dispuesto en el artículo 51.9 del Estatuto de los Trabajadores, por el que se establece la obligación de suscribir un convenio especial en relación con determinados trabajadores afectados por un expediente de regulación de empleo, y por el que se deja sin efecto el Criterio Técnico 74/2009, de 12 de junio
- **Criterio Operativo 92/2012**, de 28 de noviembre, sobre la actuación de la Inspección de Trabajo y Seguridad Social en los procedimientos de despido colectivo y de suspensión de contratos y reducción de jornada
- **Criterio Técnico 93/2013**, de 26 de febrero, sobre revisión y vigencia de los criterios técnicos dictados por la Dirección General de la Inspección de Trabajo y Seguridad Social desde el 2-04-1997 hasta el 26-02-2013

Propuesta de objetivos de la ITSS para 2014 en Cataluña

MATERIA	AREA	PROGRAMA	CATALUÑA	BARCELONA	GIRONA	LLEIDA	TARRAGONA
3. SEGURIDAD SOCIAL	3.1 INSCRIPCION AFILIACION Y ALTA	3.1.1 INSCRIPCION AFILIACION Y ALTA	1.089	755	101	29	204
	3.2 COTIZACION	3.2.1 DIFERENCIAS DE COTIZACION	2.787	2.350	164	108	165
		3.2.2 BONIFICACION DE CONTRATOS	220	150	30	20	20
		3.2.3 BONIFICACIONES FORMACION CONTINUA SPEE	210	150	20	10	30
	3.3 RECAUDACION	3.3.1 DERIVACION RESPONSABILIDAD	3.430	3.070	120	50	190
	3.4 PRESTACIONES	3.4.1 PRESTACION Y SUBSIDIO DESEMPLEO	445	210	65	60	110
		3.4.2 PRESTACIONES DE SEGURIDAD SOCIAL INSS	987	262	83	130	512
		3.4.3 PREST. SS. ALTAS FICTICIAS E INCREMENTO BASES	2.745	1.950	545	150	100
	3.5 OTRAS ACTUACIONES	3.5.1 OTRAS ACTUACIONES SS	2.850	1.970	230	205	445
	3.6 OTRAS NO PROGRAMADAS DE SEGURIDAD SOCIAL		4.972	4.270	183	179	340
		TOTAL SEGURIDAD SOCIAL	19.735	15.137	1.541	941	2.116

Propuesta de objetivos de la ITSS para 2014 en Cataluña

MATERIA	AREA	PROGRAMA	CATALUÑA	BARCELONA	GIRONA	LLEIDA	TARRAGONA
4. ECONOMIA IRREGULAR	4.1 EMPLEO SUMERGIDO	4.1.1 AGRICULTURA	239	20	35	150	34
		4.1.2 INDUSTRIA	1.230	600	320	50	260
		4.1.3 CONSTRUCCION	775	350	150	125	150
		4.1.4 COMERCIO	3.050	1.700	550	140	660
		4.1.5 HOSTELERIA	3.280	1.700	600	170	810
		4.1.6 TRANSPORTE	270	120	60	50	40
		4.1.7 HOGAR	110	60	20	15	15
		4.1.8 SERVICIOS	2.635	1.700	465	180	290
		4.1.9 PLANIFICACION INTERSECTORIAL	3.152	2.325	175	227	425
	4.2 OTRAS NO PROGRAMADAS DE ECONOMIA IRREGULAR	7.249	5.860	138	763	488	
	TOTAL ECONOMÍA IRREGULAR		21.990	14.435	2.513	1.870	3.172