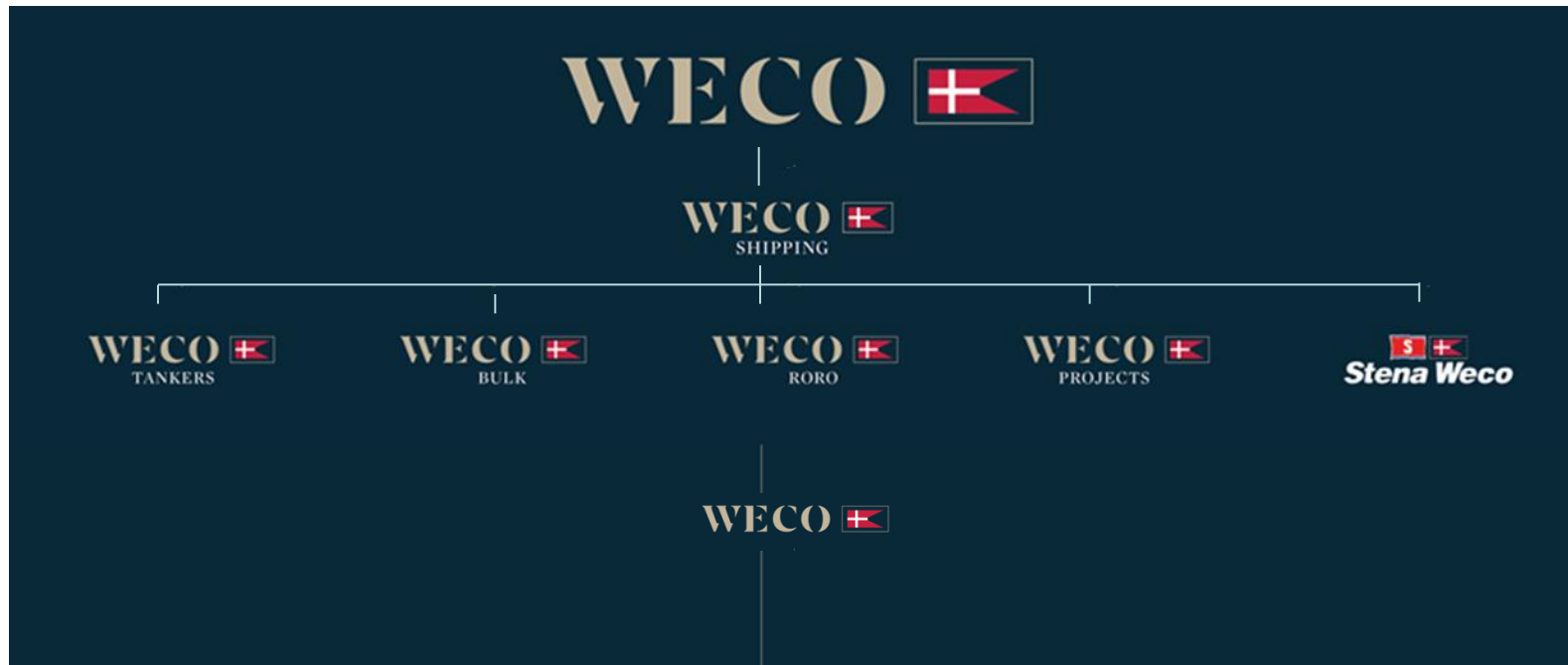


FEDERAL
LOGISTIC SERVICES



Quiénes somos:

Fundada en Barcelona en 2.002, Federal es una empresa transitaria que pertenece a Weco Marítima, empresa filial en España de Weco RoRo, parte de Weco Group, fundado en 1883.





Si es carga pesada, es Federal



Si es rodante, es Federal



Si es voluminoso, es Federal



Los especialistas en el transporte de carga especial



Si es complejo, es Federal



Si es rodante, es Federal



Si es especial, es Federal

Adicionalmente a los servicios de cargas especiales:

Transporte Marítimo:

- Contenedores completos
- Partidas de grupaje
- Fletamento de buques

Transporte aéreo:

- Grupaje
- Fletamento aéreos




Transporte terrestre:

- Especiales
- Contenedores
- Grupaje

Servicios complementarios al transporte:

- Despacho de aduanas
- Almacén
- Llenado y vaciado de contenedores
- Seguro de transporte
- Alquiler de maquinaria especializada, grúas, carretillas elevadoras
- Trincajes
- Embalajes
- Inspección de mercancías
- Consultoría de transporte

Situación en Irán:

- Población  78,8 millones de personas
- Ubicación  posición geoestratégica relevante
- Economía  perspectivas eco. favorables (crecimiento PIB 4%)

Oportunidades:

- Eliminación de las sanciones comerciales internacionales
- Proximidad a países CIS (Commonwealth of Independent States): Armenia, Azerbaiyán, Bielorrusia, Kazajistán, Kirguistán, Moldavia, Rusia, Tayikistán, Turkmenistán (con carácter de asociado) y Uzbekistán.

Sectores donde el mercado español puede transferir conocimiento:

- Necesidades en el ámbito industrial
- Necesidad de mejorar sus infraestructuras (energéticas, transportes y comunicaciones, o medioambientales (energías renovables, tratamiento de aguas...))
- Turismo
- Demanda creciente de vehículos
- Diseño y moda
- Maquinaria para agricultura y agroalimentación.
- Minería
- Pesca
- Productos médicos y ópticos.



- España y sus empresas gozan de una buena imagen en Irán

Transporte en Irán:

Transporte en Avión	Transporte Marítimo	Transporte Terrestre
<div data-bbox="243 444 401 594" data-label="Image"> </div> <p data-bbox="85 658 639 953">Existen varias compañías aéreas que ofrecen servicios regulares desde aeropuertos españoles hacia Teherán. Las principales compañías aéreas son: Turkish Qatar Airways Emirates Iran Air</p>	<div data-bbox="865 444 1023 611" data-label="Image"> </div> <p data-bbox="672 658 1226 915">Tras la eliminación de las sanciones comerciales actualmente existen varias navieras que vuelven a ofrecer servicios regulares, enlazando diversos puertos españoles con el principal puerto comercial de Irán (Bandar Abbas).</p>	<div data-bbox="1450 444 1609 611" data-label="Image"> </div> <p data-bbox="1261 658 1816 953">Hasta la fecha, es bastante habitual utilizar destinos en Turquía para la entrada de mercancías a Irán, ahora con la nueva apertura, tenemos, además, opciones de entrar por el puerto iraní de Bandar Abbas y desde éste realizar transporte interior al destino final de la mercancía.</p> <p data-bbox="1261 1001 1816 1110">Distancia entre la capital de Irán (Teherán) y el principal puerto del país (Bandar Abbas) 1.285 km.</p>

Puertos de entrada:



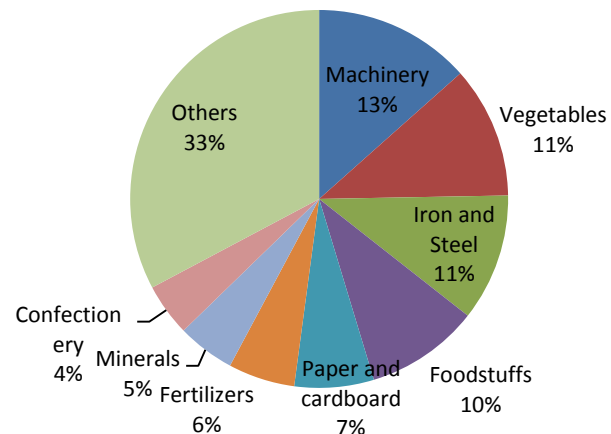
Consejos en Irán:

- Restricciones mercancías / mercancías ocasionalmente prohibidas.
- Es obligatorio poner la partida arancelaria en el BL.
- Las navieras no aceptan fletes debidos, se exige cobrar el flete en origen.
- Protección navieras con bandera iraní (Hidasco / IRISL), no embarcar con navieras iraníes implica una sobretasa de transporte:

10% sobre el coste del transporte que puede ser aprox de
USD 150 por container de 20'
USD 260 por container de 40'

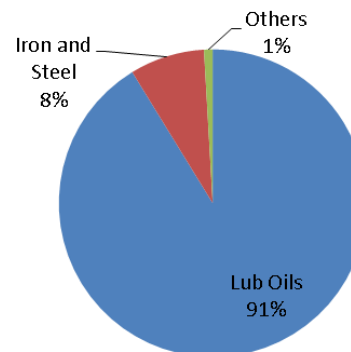
Exportaciones desde España a Irán año 2016:

Capítulo	Tons	%
Machinery	17.931	13%
Vegetables	15.050	11%
Iron and Steel	14.535	11%
Foodstuffs	12.983	10%
Paper and cardboard	9.065	7%
Fertilizers	7.611	6%
Minerals	6.574	5%
Confectionery	6.004	4%
Others	43.735	33%
Total	133.488	100%



Importaciones a España desde Irán año 2016:

Capítulo	Tons	%
Lub Oils	2.507.052	91%
Iron and Steel	215.666	8%
Others	25.047	1%
Total	2.747.765	100%



www.flse.com

Dirección:
Passeig de Gràcia nº26 1r
Barcelona 08007

Teléfono:
+ 34 933 171 200

sales@flse.com
Joaquim Martínez