

Situación exportaciones a China



Febrero 2018

Jornada novetats en el món dels residus: Calunya, Europa, Xina



INDICE

1

Presentación FER

2

Regulación exportaciones a China

3

Exportaciones a China

4

Antecedentes

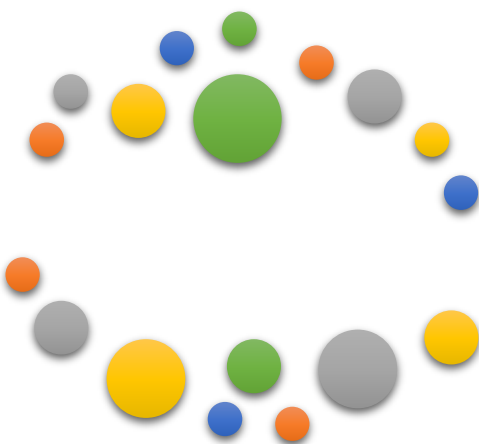
5

Posición FER

1

Presentación FER

Creada en 1982



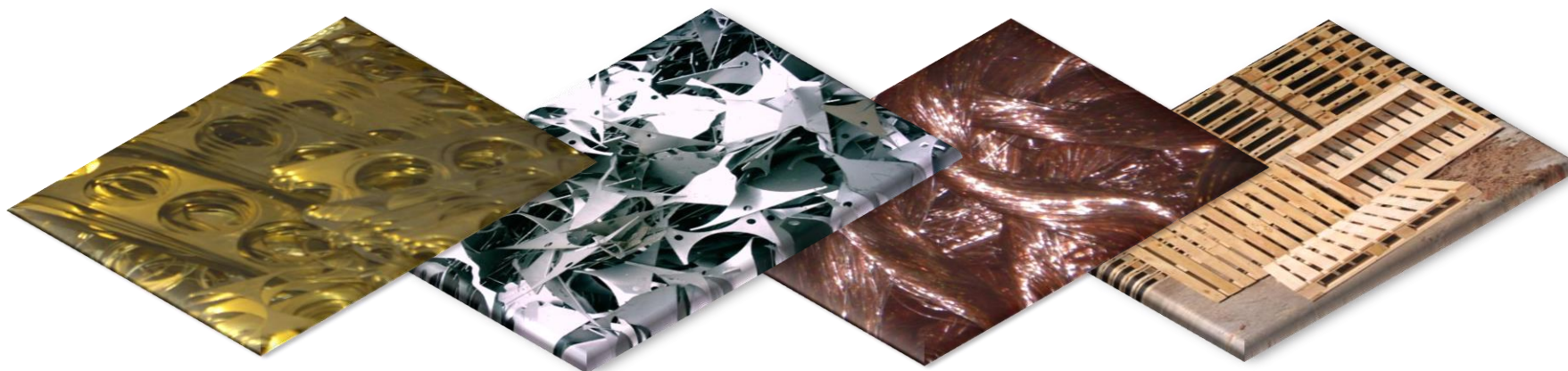
235
Socios
Distintos Materiales



6 Asociaciones
Socias



= + 435
empresas



FER, principal asociación del sector del reciclaje de residuos, representa, agrupa y defiende los intereses del sector en los diferentes ámbitos económicos, sociales y ambientales

Representante de los recicladores españoles a nivel internacional, europeo y nacional



1

Asociaciones que pertenecen a FER

Autonómicas

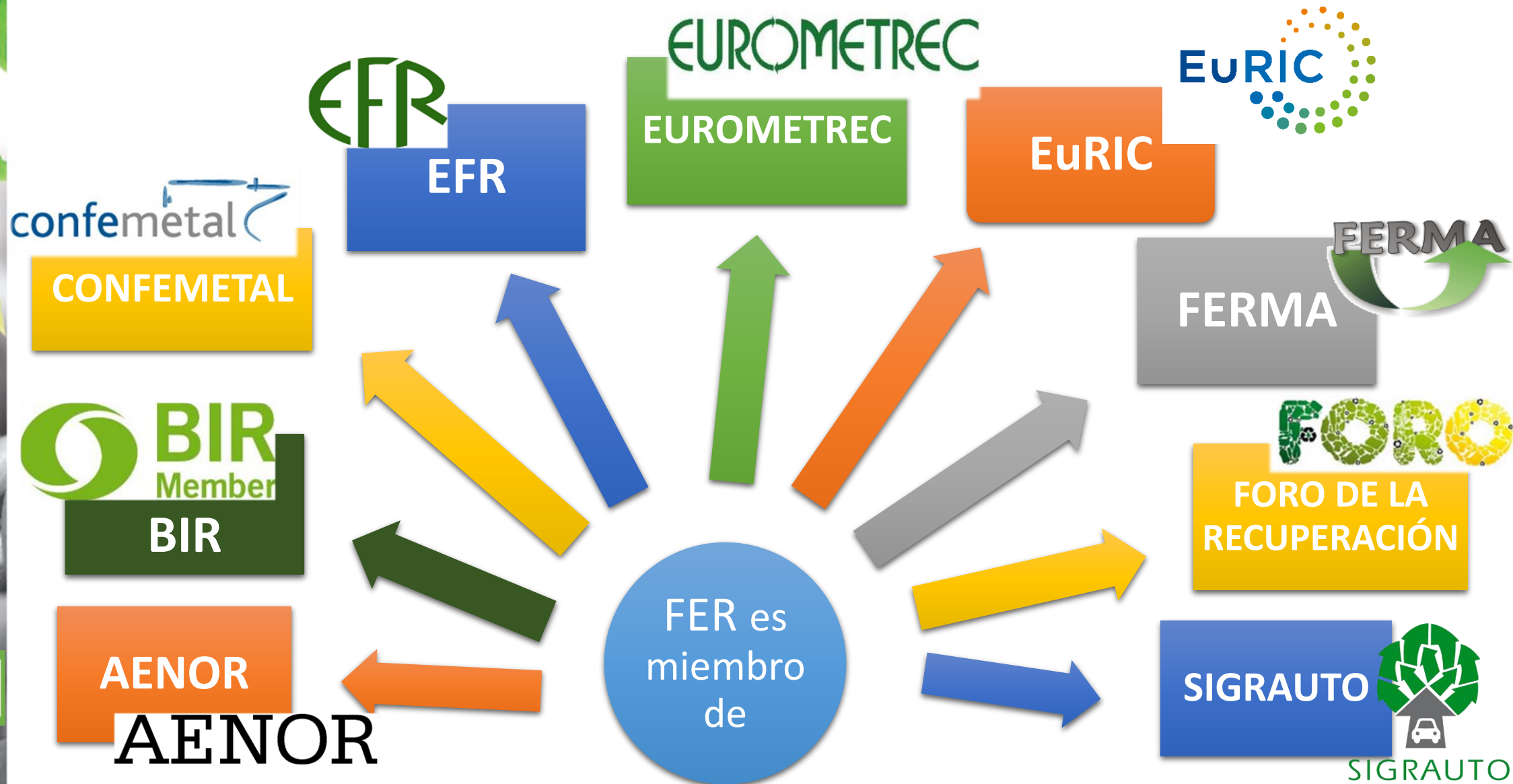


Nacionales



1

Asociaciones FER es miembro



1

Socios



Transporte de residuos



Almacenes/gestores
Residuos No peligrosos



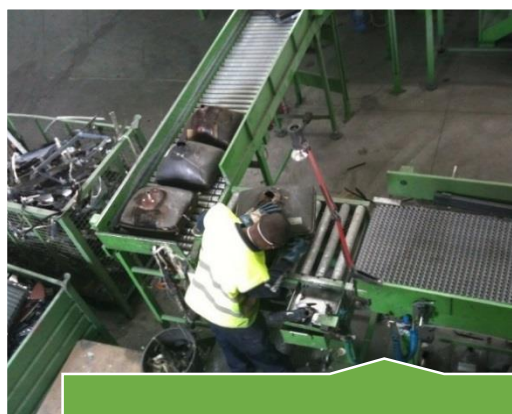
Fragmentadores



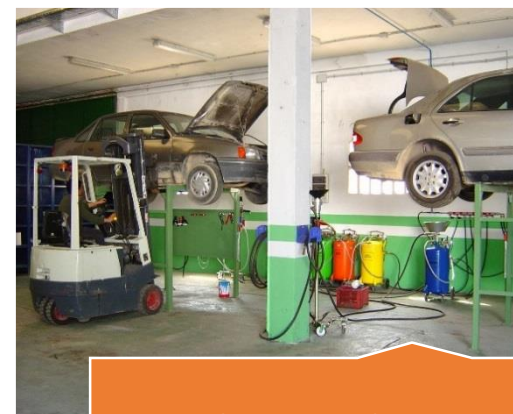
Medios densos



Preparación para la
reutilización- Pallets



Plantas RAEE



Centros CAT



Plantas NFU



Gestores de Residuos Peligrosos y No Peligrosos. Madera. RCD. Transportistas, etc

Bienes al final de su vida útil



RAEES



Medios de transporte



Obras/demolición/instalación



Talleres/Servicios



Industria



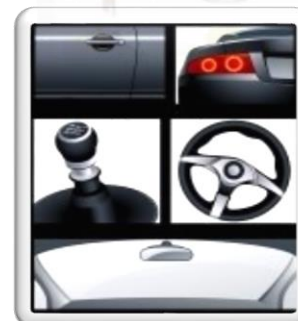
Envases



Neumáticos



Baterías



Componentes



Peligrosos



Palets y madera

1

Socios

FER representa a

Mas de 435 empresas

90% del volumen del sector
de la recuperación de metales

80% de los recicladores de aparatos
electrónicos

100% de la industria de trituración
de metales

60% de los recicladores de neumáticos



Exportaciones a China reguladas por el Reglamento 1013/2006 relativo a los traslados de residuos

Como China no pertenece a la OCDE, la Unión Europea ha preguntado cual es el procedimiento que establecen para la exportación.

La respuesta de China se recoge en el Reglamento 674/2012. Para cada tipo de residuo China ha respondido si su exportación:

a	b	c	d
Se prohíbe	Se requiere notificación y autorización por escrito	Procedimiento de información general	Ha establecido su propio procedimiento (casos de metales, papel y cartón, etc)

- ✓ China ya tenía estándares para la importación de residuos: 1996, 2005 y ahora los ha modificado en 2018.

Permitían 1,5 % impurezas.

Environmental Protection and Control Standard of Solid Waste Imported as Raw Materials



- ✓ Ya tenían listados de residuos que están permitidos, prohibidos y con controles especiales.

¿Por qué se realizan exportaciones a China?

CHINA

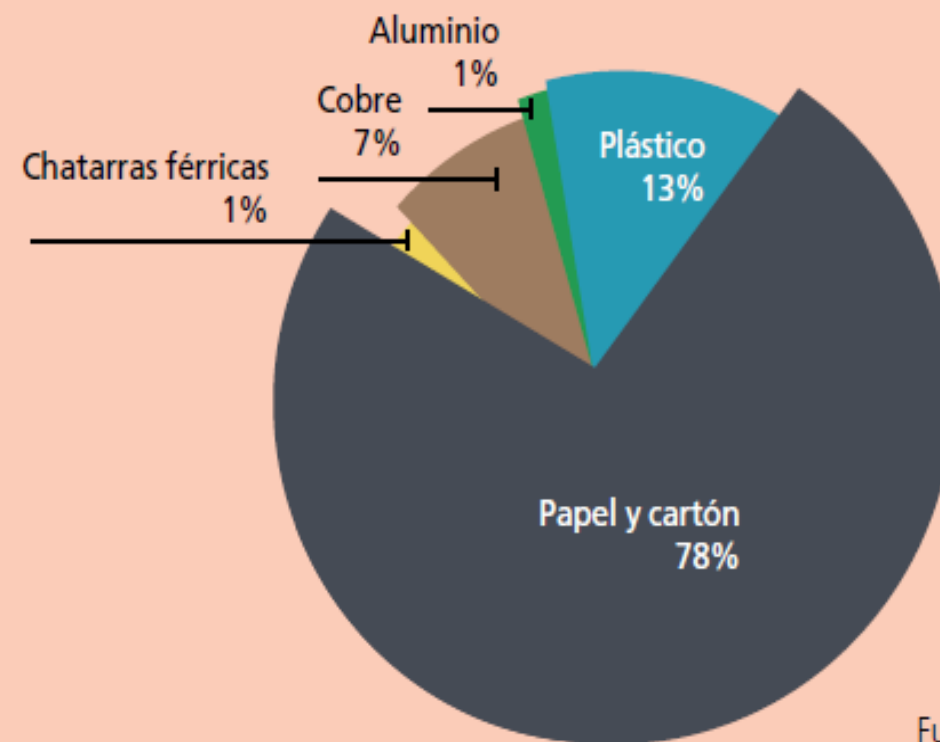
- ✓ Mayor productor de equipos electrónicos, acero, etc.
- ✓ Necesita materias primas.
- ✓ A partir de 2005 es cuando más se nota su necesidad de consumir materias primas.

EUROPA

- ✓ Objetivos europeos de reciclaje/valorización: se recogen y gestionan más residuos que nunca.
- ✓ Capacidad de producción + Crisis en Europa con recortes de producción: no se consume en Europa todo lo que se recicla.
- ✓ Falta de iniciativas fomentar utilización de materiales procedentes del reciclaje y desarrollo de las aplicaciones donde se puedan utilizar.

EXPORTACIONES ESPAÑOLAS A CHINA

Elemento	2016 Exportación (toneladas)
Total seleccionado	1.050.938,03
Plástico	138.417,70
Caucho	0,13
Papel y cartón	819.512,53
Chatarras férricas	10.279,78
Cobre	77.760,02
Aluminio	4.645,45
Plomo	50,84
Zinc	271,59



Fuente: FER.

3

Exportaciones a China

IMPORTANTE

Solid Waste

Basura cuyo destino es el vertido o la incineración.

Materias primas secundarias/recicladas que abastecen a la industria manufacturera china como fundiciones, acerías, papeleras, etc., que serán recicladas.

- **AÑO 1986:** anuncio del gobierno chino donde limitaba su dependencia de las importaciones de metales con el fin de potenciar la producción nacional de metales.
- **AÑO 2013. OPERACIÓN “GREEN FENCE”:** para garantizar la correcta aplicación de la legislación existente sobre importaciones de residuos por parte de las autoridades aduaneras en todos los principales puertos de entrada en China.
- **AÑO 2016-2050. ESTRATEGIA “BEAUTIFUL CHINA”:** estrategia del gobierno chino para mejorar la protección ambiental para 2050, dado los graves problemas de contaminación que tienen. abarca muchos ámbitos de actuación, en lo que concierne a la gestión de residuos, el objetivo es conseguir una infraestructura nacional de reciclaje más sólida.

- **AÑO 2017. “NATIONAL SWORD 2017”**: campaña para combatir el contrabando. Se centró en: residuos, productos agrícolas, productos de recursos naturales, bienes sujetos a fiscalidad, drogas, armas y otras actividades ilegales de contrabando.

Objetivos sobre residuos

Eliminar el traslado ilegal

Cooperar estrechamente con los canales policiales internacionales

Proyectar una posición implacable en la lucha contra el traslado ilegal de residuos

- **JULIO 2017:** el Ministerio de Medio Ambiente chino crea 60 equipos de inspección que trabajarán durante todo el mes de julio para inspeccionar y revisar a todas las empresas chinas que importen residuos y sus envíos.
- **18 DE JULIO 2017:** China notificó a la Organización Mundial del Comercio (OMC) que dejará de aceptar ciertas importaciones de residuos para fines de 2017 y los borradores de los nuevos estándares.
 - En un principio se comentó pasar de 1,5 % a 0,3 % impurezas.
 - Inspeccionar ciertas instalaciones como papeleras, acerías, etc. que puedan tener impacto en el medio ambiente.
 - Poco tiempo para comentarios.
 - Sin traducciones oficiales al inglés.
 - Incertidumbre, ¿a qué residuos afecta realmente?



- **NOVIEMBRE/DICIEMBRE 2017:** trabajos industria reciclaje, Comisión Europea, EE.UU, Canadá, Australia, Japón dentro de la OMC.

- **29 DICIEMBRE 2017:** Gobierno chino aprueba los nuevos estándares de control de protección ambiental
 - Porcentajes de impurezas en su mayoría de 0,5%.
 - Anuncia prohibiciones para 24 tipos de residuos, pero a día de hoy no se saben si son nuevos o ya estaban prohibidos.
 - Entran en vigor el 1 de marzo de 2018.



Porcentajes límite de impurezas:

- Smelt Smelt slag (escorias de fundición) 0.5%
- Wood (madera) 0.5%
- Paper (papel) 0.5%
- Ferrous (férico) 0.5%
- Non-ferrous (metales no férricos) 1%
- Waste electric motors (residuos de motores eléctricos) 0.5%
- Wires and cables (hilos y cables) 0.5%
- Metal and appliance scrap 0.5%
- Vessels 0.05%
- Plastic (plástico) 0.5%
- Autos 0.3%

Listado de empresas ubicadas en China que pueden importar ciertos residuos.

Cantidad límite que puede importar (en toneladas) cada una de las empresas: cantidad total y por cada tipo de residuo.



Debe aclararse y distinguirse los residuos que son basura de las materias primas secundarias/recicladas.



Es esencial que se especifique claramente qué materiales se pueden seguir exportando a China y cuáles no. Las materias primas secundarias se deben seguir exportando.



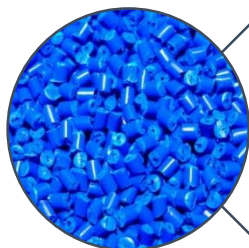
Deben ajustarse los umbrales límite de materiales extraños (estériles) permitidos a la realidad de la industria que utiliza estas materias primas secundarias.

5

Posición FER



Se necesita claridad sobre cómo se llevarán a cabo las inspecciones y se debe dar seguridad jurídica a los recicladores que realizan los envíos.



Se necesita un mayor plazo hasta su entrada en vigor



Se debe fomentar la utilización de los materiales procedentes del reciclaje y apoyar el desarrollo de las aplicaciones donde se puedan utilizar en Europa.



Plan de acción para una economía circular: estrategia para el plástico en la economía circular.

Reflexión final:

Todas estas acciones, ¿realmente tienen que ver con la protección al medio ambiente o está más relacionado con que su ritmo de crecimiento ha bajado y ya no necesitan tantas materias primas?



MUCHAS GRACIAS POR SU ATENCIÓN



Federación
Española de la
Recuperación y el reciclaje

consultas@recuperacion.org
www.recuperacion.org

Síguenos en:



@reciclajeFER /reciclajeFER



/reciclajeFER



FER



reciclajeFER blog.recuperacion.org



blog.recuperacion.org

