

TECNOLOGIA

D2dSBI

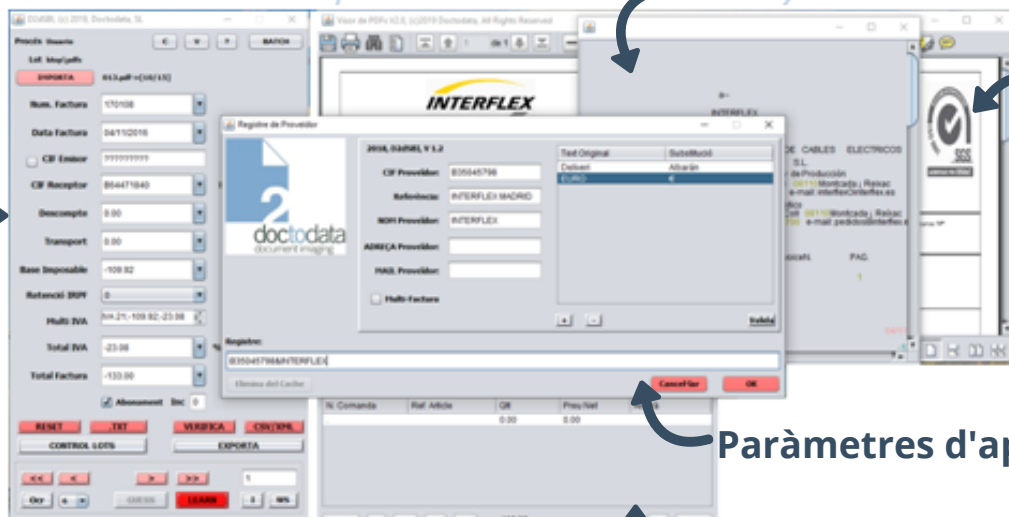
SMALL BUSINESS INVOICES

EXTRACCIÓ AUTOMÀTICA DE DADES I
VERIFICACIÓ DE FACTURES DE PROVEÏDORS

Dades de
capçalera de
la factura

Modelització i segmentació del
document per tipus de dades

Visor de la
factura amb
possibilitat
de navegació
i de fer
anotacions



Línies de detall

Paràmetres d'aprenentatge

FUNCIONALITAT BÀSICA

Importació de documents

- En qualsevol format (Pdf, Tif, Jpg, Png)
- Origen de documents divers (File System, Unitat remota, Samba, FTP/sFTP, Mail, SQL, WS-RESTFul/SOAP, Scan-To-Folder, Hot Folder)
- Interactiva i desatesa ('Cron')
- Separació de factures per codi de barres, logo, Registre de text, Registre o imatge-empremta
- Crea 4 representacions complementàries del document

Preprocessat de les imatges

- Filtre de mitjana per a uniformar el fons de pàgina
- Perfilat i millora del contrast del text segons histograma
- Escalat
- Diversos algoritmes d'interpolació
- Neteja de soroll (diverses estratègies)
- 'Deskew' i retall automàtic de la imatge
- Diversos algoritmes de Binarització (Otsu)

OCR

- Multi-idioma
- Entrenable i configurable
- Possibilitat d'adaptar altres motors OCR comercials (Nuance, ABBYY, ...) per al funcionament per votació
- Aplicació de correctors contextuais locals o via WS
- Funcionament a través de la distància de Levenshtein
- Ocr 'On-The-Fly'

Extracció de dades

- Automàtica amb aprenentatge
- Per exploració de la imatge i aplicació de patrons: 'Regex'
- Flexible, permet establir posicions absolutes i relatives, expressions regulars, delimitadores de camps, 'Lehv. Distance'
- Registre de documents: Per text, Logo, Correlació d'imatge
- Adaptat al client: mestre de proveïdors / WSs

Procés / Verificació

- El procés d'extracció pot ser 100% desatès
- WS d'accés a Albarans, Comandes i Mestre de proveïdors
- Camps de captura amb 'suggestors' a partir de dades obtingudes
- Ocr Zonal
- Ocr 'On-The-Fly'

Exportació (Opcions possibles, a definir i a valorar en cada cas)

- Formats i compressions de sortida
- Noms dels fitxers
- Destí: 'File System', SQL, WS
- Notificacions via MailPdf/a2-1bSignatura electrònica amb certificat
- Inserció de dades de la factura en el Pdf de sortida (XMP)
- Inserció de codis QR amb les dades exportades de la factura
- Marques d'aigua
- Lotificació, logs i traça d'activitat