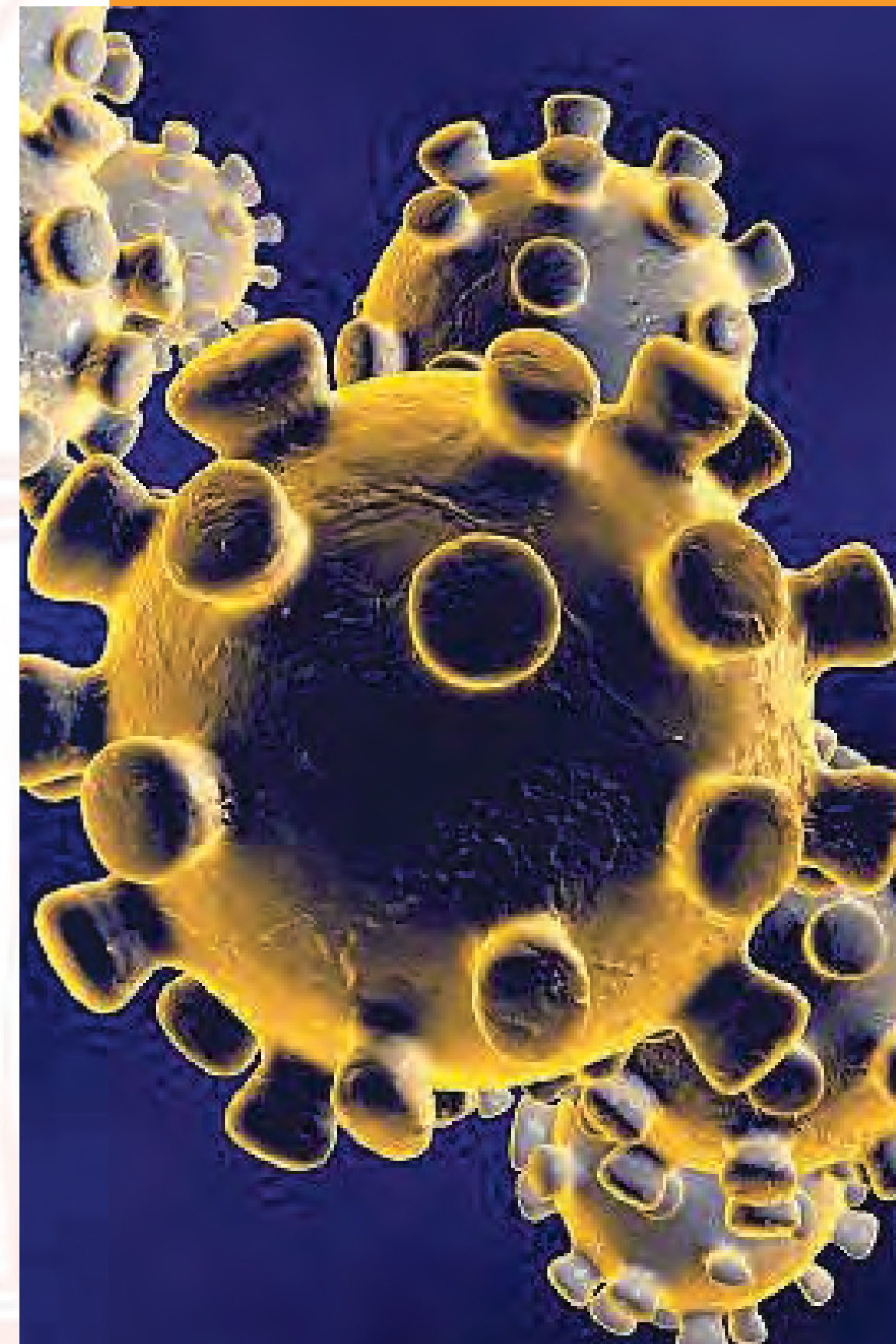

CASETE DE PRUEBA RÁPIDA CORONAVIRUS Ag

ESPECIALISTAS EN SUMINISTROS MÉDICOS DESDE
1989

Lambra
SUMINISTROS MÉDICOS



ÍNDICE

Uso previsto. 1

Explicación. 2

Materiales Suministrados. 3

Colección de especímenes. 4

Procedimiento de preparación. 5

Procedimiento de prueba. 6

Rendimiento. 7

Advertencias & Precauciones. 8

USO PREVISTO

El casete de prueba rápida Coronavirus Ag es un ensayo inmunocromatográfico in vitro para la detección cualitativa del SARS-CoV-2 en muestras de hisopos nasofaríngeos directamente o después de que los hisopos se hayan agregado los medios de transporte viral de individuos quienes son sospechosos de COVID-19 por su proveedor de atención médica. Su objetivo es ayudar en el diagnóstico rápido de infecciones por SARS-CoV-2.





EXPLICACIÓN

Esta prueba es para la detección del antígeno de la proteína de la nucleocápside del SARS-CoV-2. El antígeno es generalmente detectable en muestras de las vías respiratorias superiores durante la fase aguda de la infección. El diagnóstico rápido de la infección por SARS-CoV-2 ayudará a los profesionales de la salud a tratar a los pacientes y controlar la enfermedad de manera más eficiente y efectiva.

MATERIALES SUMINISTRADOS

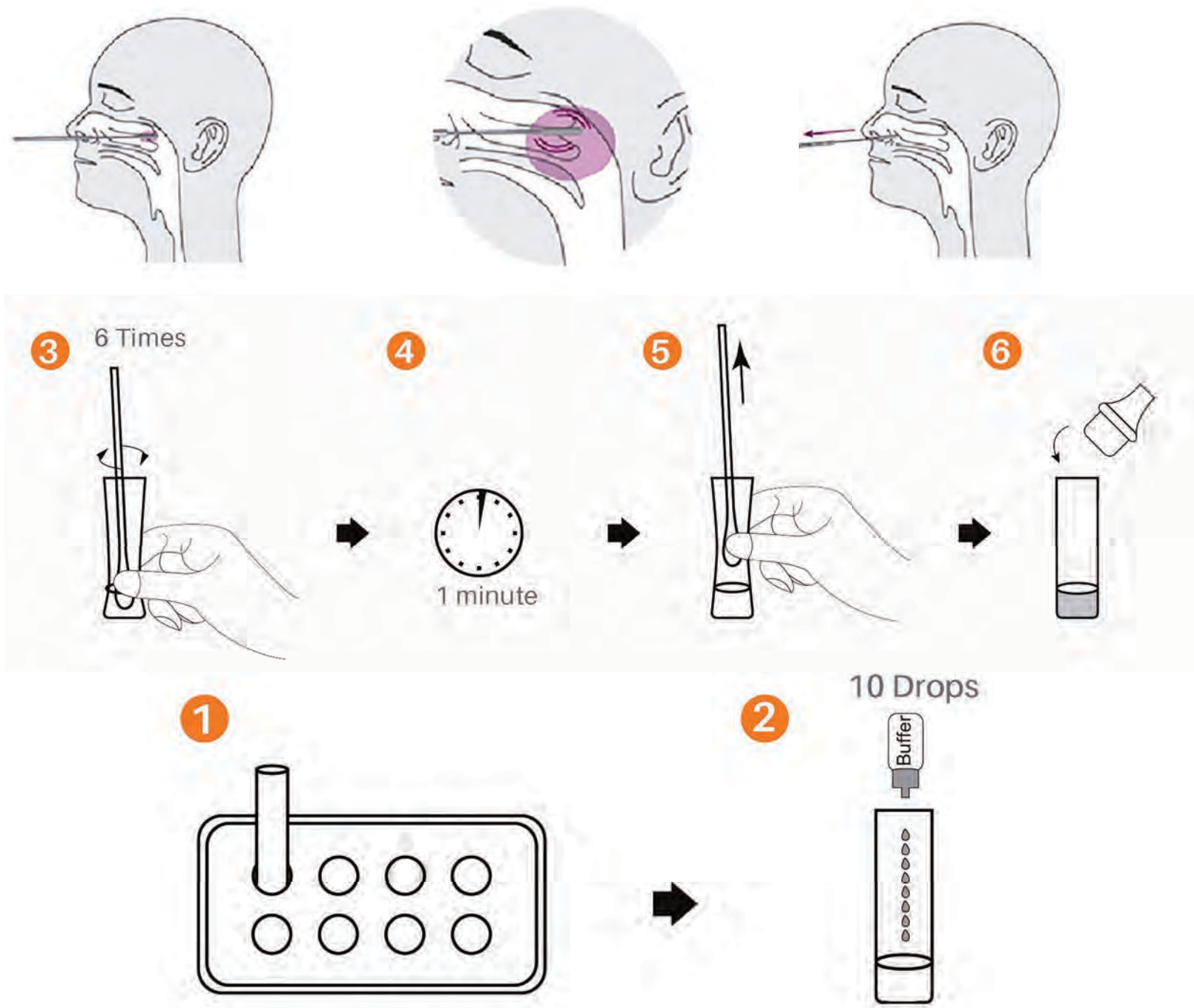
- 20 Casetes de prueba
- 20 Hisopos estériles
- 20 Tubos de extracción y
puntas cuentagotas
- 2 Tampones
- 1 Estación de trabajo
- 1 Inserto de paquete

COLECCIÓN DE ESPECÍMENES

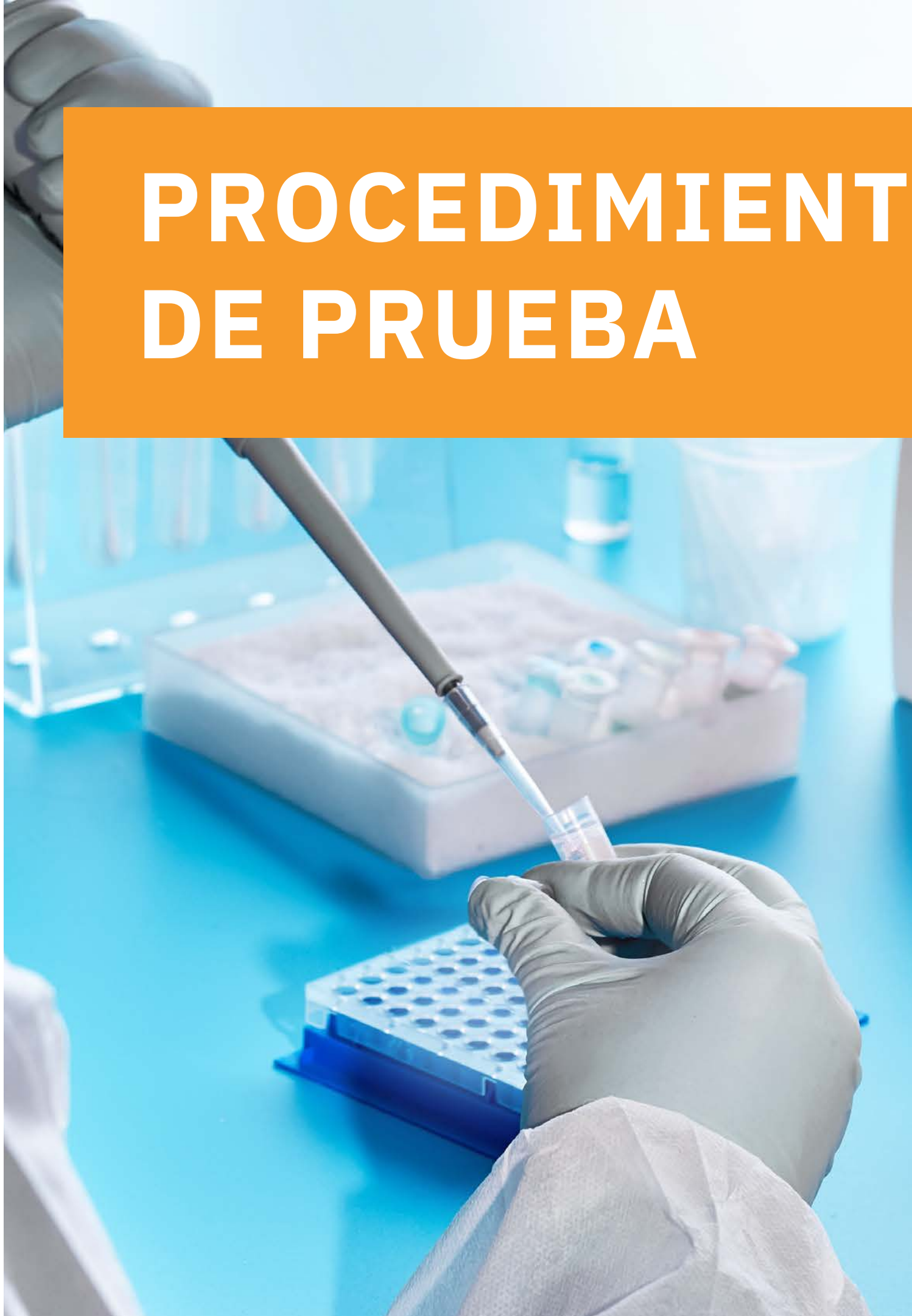
1. Use el hisopo nasofaríngeo suministrado en el kit.
2. Inserte cuidadosamente el hisopo en la fosa nasal del paciente, alcanzando la superficie de la nasofaringe posterior que presenta la mayor secreción bajo inspección visual.
3. Frote sobre la superficie de la nasofaringe posterior. Gire el hisopo varias veces.
4. Retire el hisopo de la cavidad nasal.

PROCEDIMIENTO DE PREPARACIÓN

1. Inserte el tubo de extracción de prueba en la estación de trabajo.
2. Agregue 10 gotas del tampón de extracción de muestra en el tubo.
3. Inserte el hisopo en el tubo de extracción.
4. Enrolle el hisopo al menos 6 veces mientras presiona la cabeza contra el fondo.
5. Deje el hisopo en el tubo de extracción durante 1 minuto.
6. Apriete el tubo varias veces. Retire el hisopo. La solución extraída se usará como muestra de prueba.



PROCEDIMIENTO DE PRUEBA



1. Retire el dispositivo de prueba de la bolsa sellada justo antes de la prueba y colóquelo en el banco de trabajo.
2. Inserte una boquilla con filtro en el tubo de extracción de muestra firmemente.
3. Invierta el tubo de extracción de muestra y agregue 4 gotas de muestra de prueba apretando el tubo de solución extraída en la ventana de muestra.
4. Espere a que aparezcan las bandas de color. El resultado debe leerse en 15 minutos.

RENDIMIENTO

Sensibilidad clínica, especificidad y precisión

La Casete de Prueba Rápida de Coronavirus Ag (Torunda) ha sido evaluada con muestras obtenidas de pacientes. Se usó un ensayo molecular comercializado como método de referencia. Los resultados muestran que el Casete de Prueba Rápida de Coronavirus Ag (Torunda) tiene una alta precisión relativa general.

Method		PCR		Total Results
Coronavirus Ag Rapid Test Cassette	Results	Positive	Negative	
	Positive	39	0	0
	Negative	6	116	116
Total Results		45	116	116

A microscopic view of cells, likely red blood cells, showing their characteristic biconcave disc shape. The cells are stained, appearing in shades of blue and purple against a lighter background. The focus is sharp on the cells in the foreground, while those in the background are slightly blurred.

ADVERTENCIAS Y PRECAUCIONES

1. Solo para uso diagnóstico in vitro.
2. El dispositivo de prueba debe permanecer en la bolsa sellada.
3. No use el kit después de su vencimiento.
4. Los hisopos, tubos y dispositivos son de un solo uso.
5. Si la solución entra en contacto con la piel o los ojos, enjuague con grandes cantidades de agua.
6. Las soluciones que contienen azida de sodio pueden reaccionar con plomo o cobre.

SÍGUENOS



TWITTER

@LambraES



FACEBOOK

Lambra Suministros Médicos



INSTAGRAM

@Lambra.es

Contacto

**¡NOS ENCANTARÍA
TENER NOTICIAS TUYAS!**

DIRECCIÓN POSTAL

Travesía Igarsa, 3

Madrid, C. P. 28860

CORREO ELECTRÓNICO

Lambra@Lambra.es

NÚMERO DE TELÉFONO

919071089