



Smart decisions. Lasting value.

Next Generation Center of Excellence

Empenyent el desenvolupament i el creixement de la teva empresa

Audit / Tax / Advisory / Legal

www.crowe.es

Continguts

1. Sobre Crowe
2. Programa europeu
3. Programa espanyol
4. Next Generation Center of Excellence

A silhouette of a hand holding a small object against a sunset background. The hand is positioned on the right side of the frame, with the fingers curled around a small, dark object. The background is a warm, orange and yellow sunset over a body of water, with the sun low on the horizon. The overall mood is serene and contemplative.

1. Sobre Crowe

Ajudem als nostres clients a
prendre **decisiones**
intel·ligents per a que puguin
generar un **valor perdurable.**



Global Network

\$5.3b

Facturació global

140

Países

798

Oficines

40.309

Persones

Crowe Spain

41,1M€

Ingressos

8

Oficines

+450

Persones

Madrid · Barcelona · Valencia · Murcia
A Coruña · Vigo · San Sebastián · Lleida



2.

Programa europeu

Fons Europeus

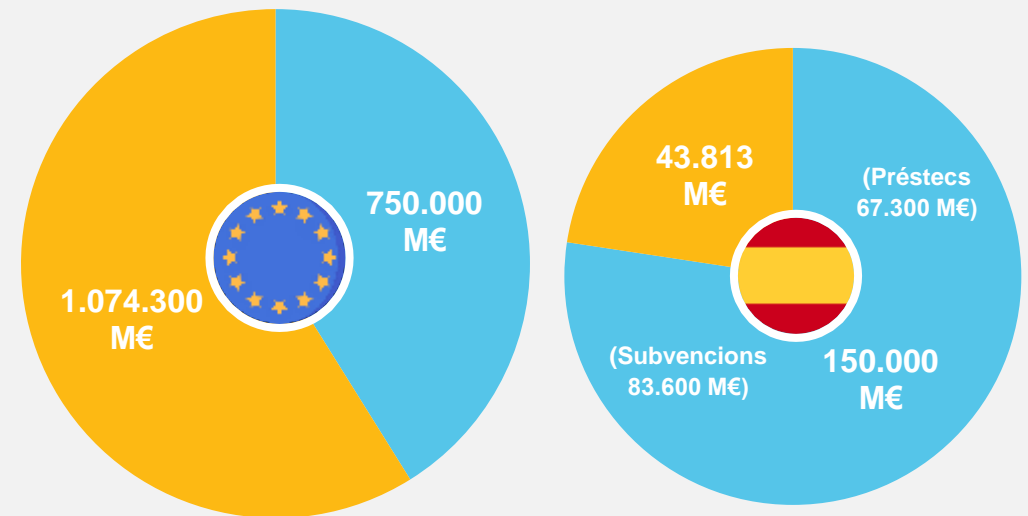
Aquest projecte de recuperació, presentat per la Comissió Europea y aprovat en juliol de 2020 per a garantir una resposta eficaç davant la crisi de la Covid-19, mobilitzarà **1,8 bilions** mitjançant:

- El **Marc Financer Plurianual** pel període 2021-2027, un pressupost de 1.074.300 milions d'euros.
- Els instruments de recuperació **Next Generation EU** de 750.000 milions d'euros.

Aquestes ajudes permetran a la UE aportar un finançament sense precedents en els pròxims anys per a sustentar la recuperació de la pandèmia i les prioritats a llarg termini de la UE en diferents àmbits d'actuació.

Distribució dels fons europeus en la Unió Europea i en Espanya

● Next Generation EU ● Marc Financer Plurianual

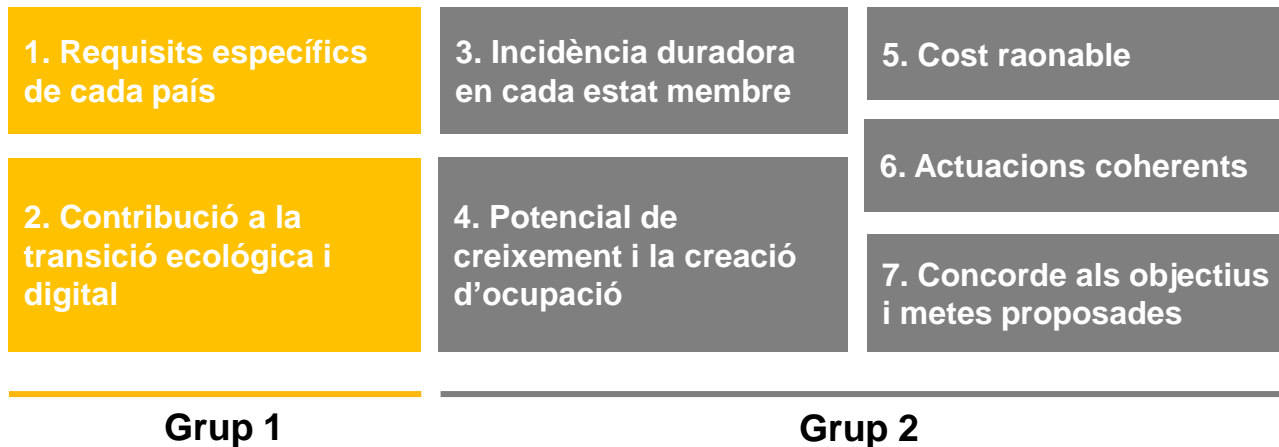


Font: Comissió Europea

Fons Europeus

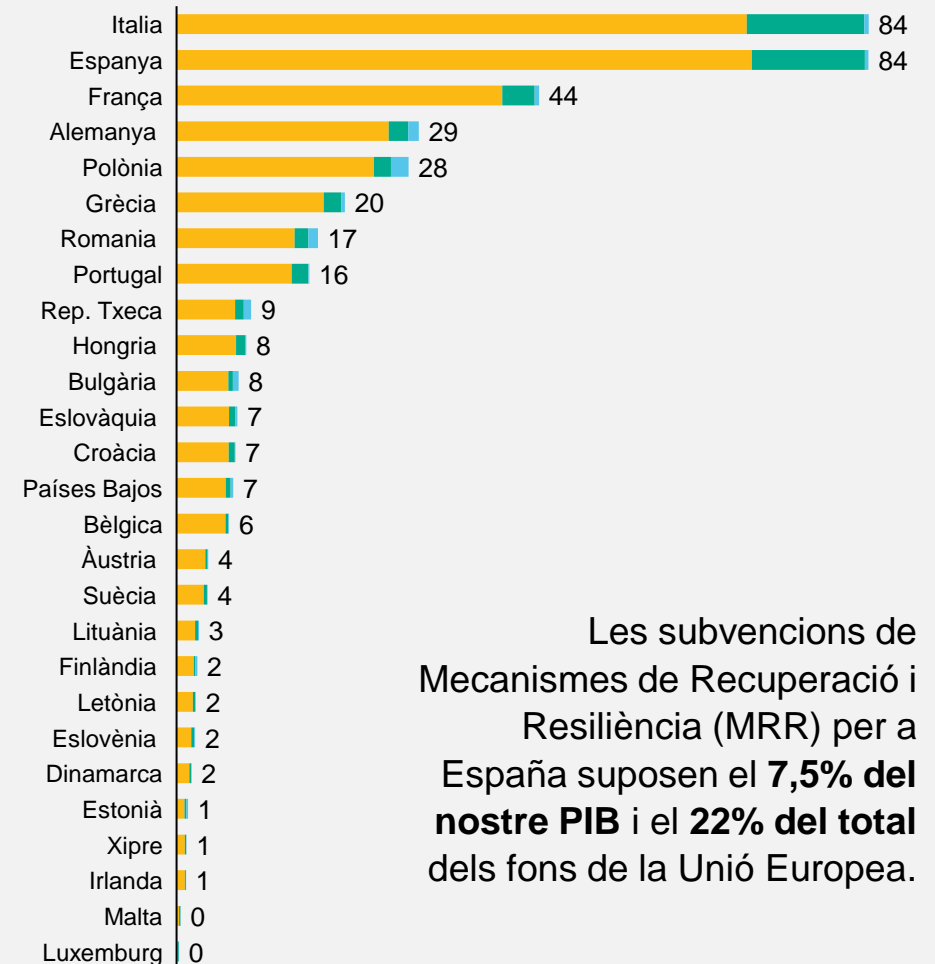
La Comissió Europea ha definit set criteris principals que s'han de complir per a aprovar l'assignació dels fons. La selecció de projectes es realitzarà previsiblement mitjançant un sistema de qualificació per avaluar el grau de compliment de cada una d'aquestes línies.

Els 7 Flagships



Distribució de les subvencions de Next Generation per país (en milers de milions)

● MRR ● REACT EU ● JTF (Reforç del Fons de Transició Justa)



Les subvencions de Mecanismes de Recuperació i Resiliència (MRR) per a Espanya suposen el **7,5% del nostre PIB** i el **22% del total** dels fons de la Unió Europea.

Font: Comissió Europea

Fons Europeus: MRR y REACT- EU

Amb el “Mecanisme de Recuperació i Resiliència” (MRR), el programa d'ajudes més important de Next Generation EU, es distribuiran 312.500 M€ en subvencions i 360.000 M€ en préstecs.

A més, el programa REACT-EU aportarà 47.500 M€ a través del FEDER, el FSE i el FEAD.

Per a accedir al MRR cada estat membre haurà de preparar un pla nacional de recuperació i resiliència detallant on es destinaran els fons. En el cas d'Espanya s'ha desenvolupat el pla “[Espanya Puede](#)”.

Els 6 pilars del MRR



Transició ecològica



Cohesió territorial



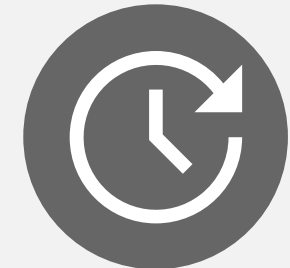
Transformació digital



Salut



Creixement Intel·ligent, sostenible e inclusiu



Polítiques per a la propera generació

Fons Europeus: 3 pilars

El programa Next Generation EU es basa en els següents **pilars** i cadascun compte amb els seus respectius fons:

Els 3 pilars centrals



Recuperació

Ajudar als Estats membres a recuperar-se de l'impacte de la pandèmia.

MRR: 672.500M€

REACT UE: 47.500M€

Programes de desenvolupament rural: 7.500mM€.

JTF: 10.000M€.



Inversió

Rellançar l'economia i donar suport a la inversió privada.

Programa InvestEU: 5.600M€



Resiliència

Aprendre de l'experiència de la crisi.

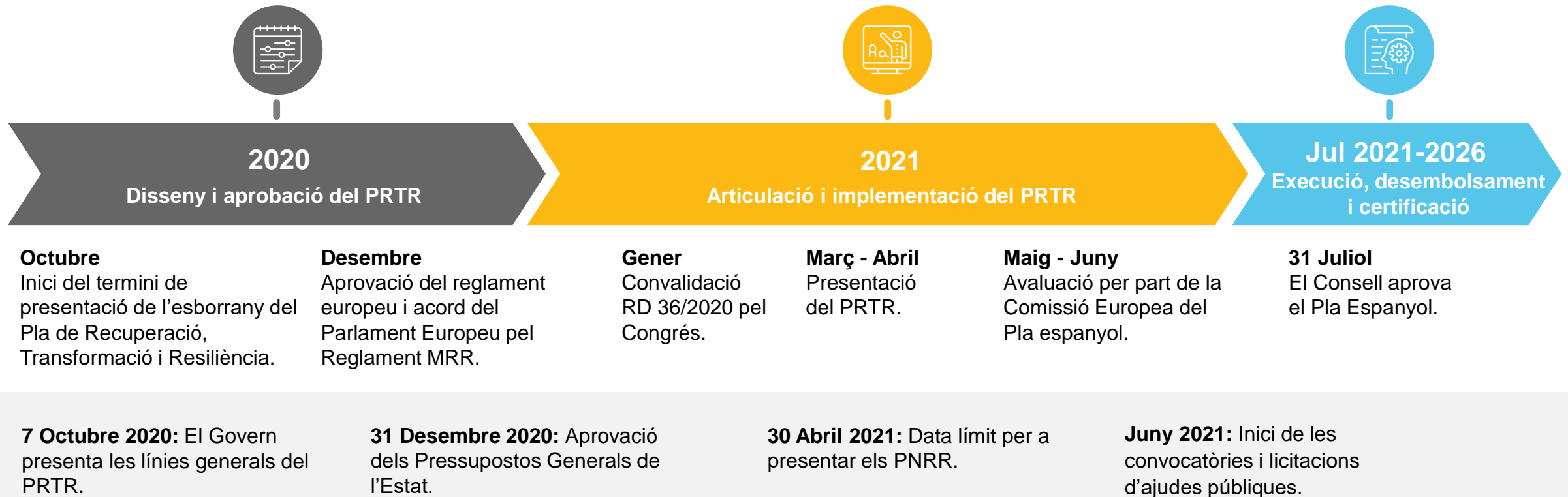
RescEU: 1.900M€

Horizonte Europa: 5.000M€

Fons Europeus: Calendari temptatiu

La duració del procés d'aprovació de les ajudes a nivell nacional podria allargar-se fins a finals de juliol de 2021.

Subvencions del 70% en 2021-22
Subvencions del 30% en 2023





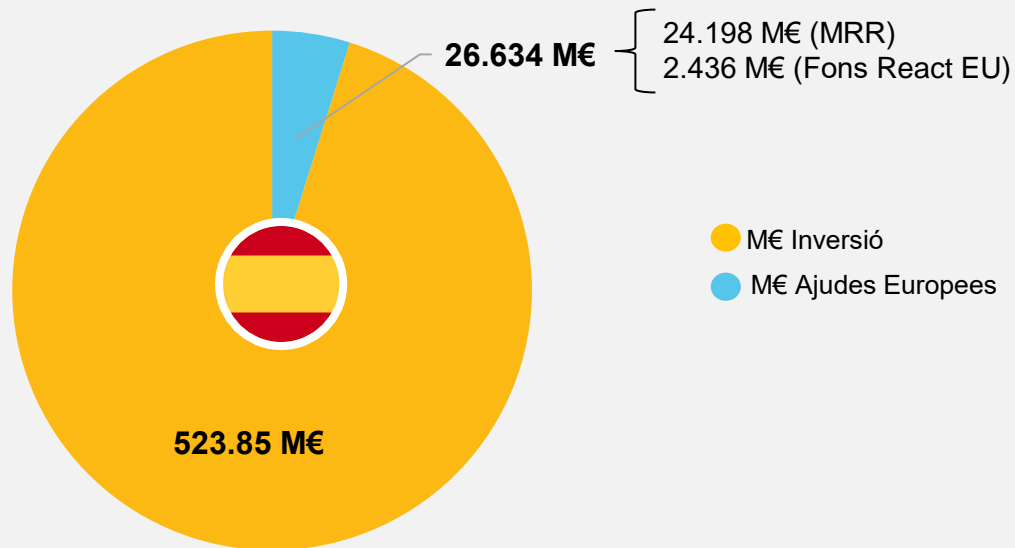
3.

Programa espanyol “España Puede”

Pressupostos Generals de l'Estat (PGE)

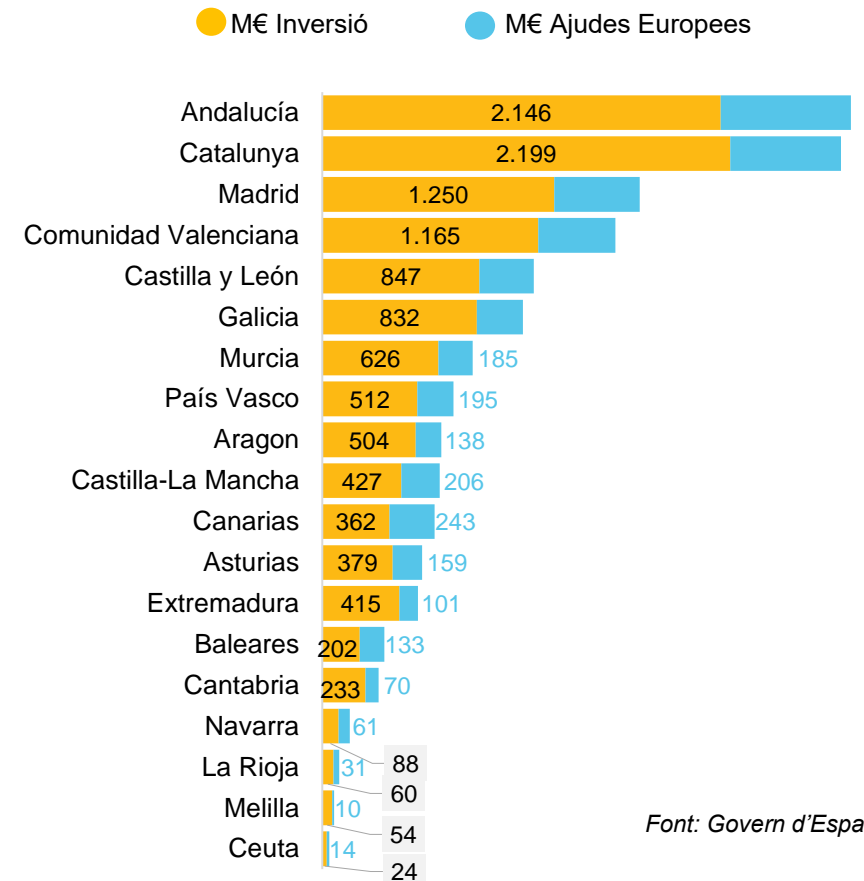
El Govern ha inclòs en el PGE 2021 un primer tram de quasi 27.000 M€ gràcies als fons.

Repartiment dels Fons NextGen EU en el PGE2021



Font: Govern d'Espanya

Repartiment per CCAA de M€ del MRR per a 2021



Font: Govern d'Espanya

Pla de Recuperació, Transformació y Resiliència

El Govern ha estructurat el PRTR al voltant de 4 eixos, 10 palanques i 30 programes:



Es un text no definitiu i la base pel pla definit que es presentarà abans del 30/04/2021 i està centrat en la canalització del MRR (59.528 M€) i REACT-EU (12.436 M€).

4 Eixos prioritaris

- **Digitalització:** Inversió en la transformació digital per a millorar la productivitat y la competitivitat.
- **Transició ecològica:** Mobilitzar la inversió de projectes basats en fonts d'energia netes i eficients.
- **Cohesió i inclusió:** Reforma educativa, eliminar las diferències regionals i afavorir l'estabilitat laboral.
- **Igualtat:** Reduir la bretxa de gènere i erradicar la violència de gènere.

10 Polítiques palanca (3 anys)

-  17,6% Educació i coneixement, formació contínua i desenvolupaments de capacitats.
-  17,1% Modernització i digitalització, recuperació del turisme i impuls a l'emprenedoria
-  16,5% Pacte per la ciència i la innovació. Reforç de les capacitats del Sistema Nacional de Salut.
-  16,0% Agenda urbana i rural i lluita contra la despoblació.
-  12,2% Infraestructures i ecosistemes resilientes.
-  8,9 % Transició energètica justa i inclusiva.
-  5,7 % Nova economia dels cuidats i polítiques d'ocupació
-  5,0 % Una administració pel Segle XXI
-  1 % Impuls de la indústria de la cultura i l'esport.
-  -- Modernització del sistema fiscal per a un creixement inclusiu i sostenible.

Pla de Recuperació, Transformació y Resiliència

El 29 de gener de 2021 es va convalidar el Reial decret llei 36/2020, de 30 de desembre, pel qual s'aproven mesures urgents per a la modernització de l'Administració Pública i l'execució del PRTR, el disseny del qual s'està realitzant amb el suport del sector privat i per al qual els diferents Ministeris estan publicant les seves manifestacions d'interès.

Manifestacions d'Interès

- Participació en un **projecte europeu en l'àmbit de la microelectrònica i les tecnologies de comunicació** sota el mecanisme IPCEI. Ministeri de Indústria, Comerç i Turisme.
- **Programa de suport al Transport Sostenible i Digital**. Ministeri de Transport, Mobilitat i Agenda Urbana.
- Flexibilitat del sistema energètic, infraestructura elèctrica i xarxes Intel·ligents i desplegament de l'emmagatzematge energètic, en el marc del PRTR. Ministeri per a la Transició Ecològica i Repte Demogràfic.
- **Energies renovables**. Ministeri per a la Transició Ecològica i Repte Demogràfic.
- **Foment de l'economia circular en l'àmbit de l'empresa**. Ministeri per a la Transició Ecològica i Repte Demogràfic.
- **Comunitats Energètiques Locals**. Ministeri per a la Transició Ecològica i Repte Demogràfic.
- **Energia Sostenible en Illes**. Ministeri per a la Transició Ecològica i Repte Demogràfic.
- **Connectivitat digital**, impuls de la ciberseguretat i desplegament 5G. Ministeri d'Assumptes Econòmics i Transformació Digital.
- **Mobilitat Elèctrica**: infraestructura de recàrrega, innovació i electrificació del parc mòbil. Ministeri per a la Transició Ecològica i Repte Demogràfic. .
- **Programa de Impuls de projectes tractors de Competitivitat i Sostenibilitat Industrial**. Ministeri de Indústria, Comerç i Turisme.
- **Projectes tractors per afrontar el repte demogràfic i la lluita contra la despoblació**. Ministeri per a la Transició Ecològica i Repte Demogràfic. .
- **Projectes tractors per a una transició energètica justa i inclusiva**: Hidrogen Renovable. Ministeri per a la Transició Ecològica i Repte Demogràfic.

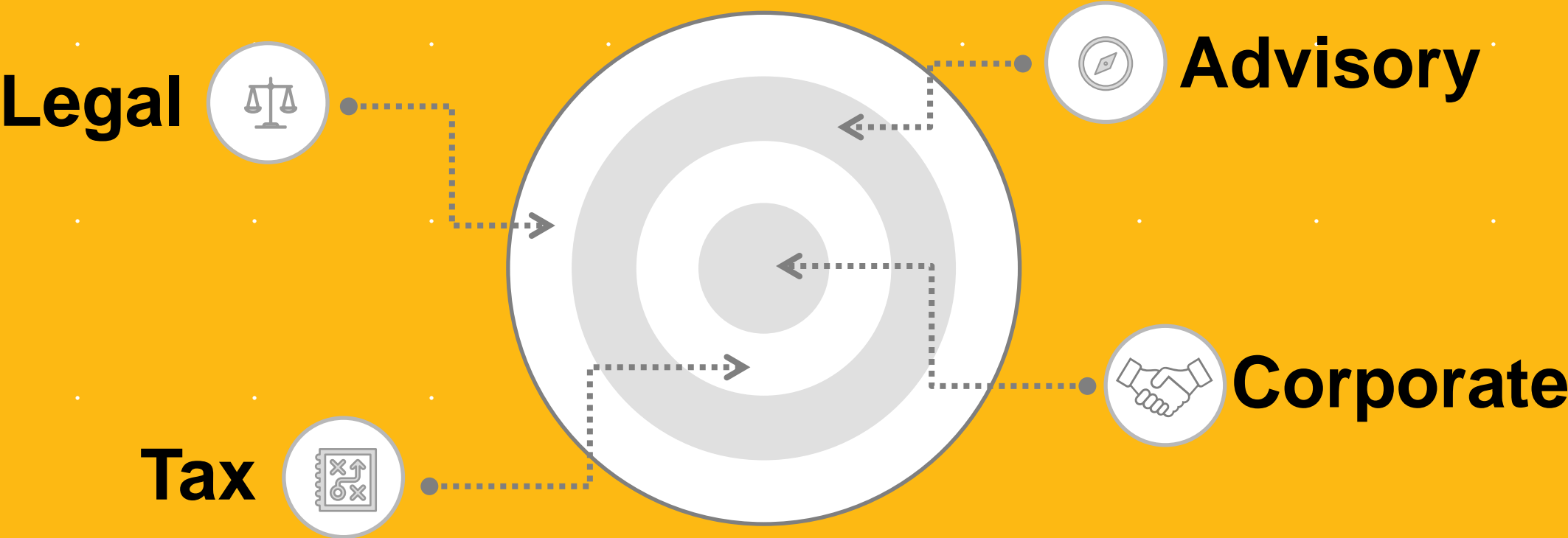
A photograph of a wooden desk with a natural wood grain. On the desk, there is a red folder, a white coffee cup filled with coffee, and a small white container filled with coffee beans. The scene is lit with warm, golden light, creating soft shadows. The background shows a white wall with a blue shadow of a chair.

4.

Next Generation Center of Excellence

Next Generation Center of Excellence

A Crowe comptem amb un equip multidisciplinari que t'ajudarà en la definició dels teus projectes per a accedir als fons:



Equip Next Generation Center of Excellence

Advisory team



Carlos González
Soci, Sector Públic & Advanced
Technologies,
Smart Data i Ajudes e Incentius



Bernardo Román
Soci, Sector Públic & Advanced
Technologies



Fernando Segú
Soci, Corporate Finance



Michael Djaoui
Director, Ajudes e Incentius

Tax & Legal team



Olga del Castillo
Sòcia, Corporate-Transaccions



Jordi Abras
Soci, Dret Administratiu



Manuel Calavia
Soci, Corporate-Transaccions



Mercedes Escudero
Sòcia, Fiscal

Serveis per a accedir a les ajudes

1

Preparació Posicionament

- Assistència en la identificació dels fons europeus.
- Ajuda per a trobar *Partners* o col·laboradors pel posicionament del projecte
- Suport en la preparació de documentació per a la defensa del posicionament

2

Disseny Identificació de projectes compatibles i elaboració

- Assistència en la identificació de noves oportunitats.
- Ajuda en la definició de projectes a presentar amb els nostres experts en Management Consulting, Sostenibilitat i Innovació i Transformació Digital.
- Valoració, prioritització Selecció dels millors projectes.
- Elaboració del Dossier tècnic-administratiu per a la tramitació de la sol·licitud dels fons.

3

Presentació Sol·licitud de les ajudes

- Assistència en la presentació dels projectes.
- Assistència en la constitució d'agrupacions, consorcis, etc., així com en la inscripció de Registres Públics.
- Assessorament en tot el procediment legal d'adjudicació.

4

Execució dels projectes aprovats

- Assistència en la Planificació del projecte.
- Col·laboració en l'execució dels projectes amb els nostres experts.
- Assistència en la presa de decisions sorgides durant l'execució.
- Disseny i implementació del model de control per a prevenir incompliments.

5

Gestió i justificació Informe i compliment

- Assessorament en la comptabilització i tributació de les ajudes obtingudes
- Assistència en la justificació del destí dels fons empleats
- Suport en la obtenció de informes d'auditoria.

Serveis específics per a les fases 2 i 4



Serveis Globals de Sostenibilitat

Amb l'assessorament de la nostra xarxa global d'experts t'ajudem a implementar programes de sostenibilitat i adaptació al canvi climàtic.



Innovació i Transformació digital

El nostre equip t'acompanyarà en el descobriment de l'estratègia adequada per al canvi que la teva indústria i organització requereixen, entenent les teves necessitats i brindant-te la millor solució per a portar la transformació digital avanci.



Màrqueting i vendes

Impulsem el creixement de la teva empresa i millorem el posicionament de la teva marca i productes.

Serveis Globals de Sostenibilitat

Agenda social

- Stakeholder engagement.
- Planificació i implementació d'Objectius de Desenvolupament Sostenible (ODS).
- Programes de canvi cultural, alineació interna, processos d'organització basada en propòsit.
- Anàlisi de impacte i avaluació.

Corporate Reporting

- Elaboració i verificació de Informació no financera requerida per la Directiva Europea i altres estàndards i de memòries GRI i informes integrats (<IR>).
- Implementació de Sistemes de Gestió de la Sostenibilitat.
- Serveis de stewardship per a proveïdors de capital (Private Equity, Asset Managers i banca).
Externalització de la funció ESG en les invertides.



Resposta a la crisi climàtica

- Mesurament d'emissions de gasos d'efecte hivernacle (GEI), assurance i programes de reducció basats en Science Based Targets.
- Estratègia de transició a renovables de descarbonització.
- Models per a la gestió de GEI y anàlisi de impacte.
- Value proposition reframing / adaptació a la crisi climàtica – Programes Net Zero/Carbon positive.

Serveis de Innovació i Transformació digital

Totes les organitzacions estan passant per un procés de disrupció exponencial que s'accelera. Acompanyem la teva transformació amb:

Desenvolupament de Software

Serveis de desenvolupament Backend, Frontend, Mobile i equips de desenvolupament on-demand.

Innovació oberta

Vinculem la teva empresa amb partners i acceleradores per a eliminar la necessitat de comptar amb recursos interns.

Acceleració

Apliquem un procés dinàmic i àgil, basat en el mètode **Lean Startup** per a validar, mesurar i desenvolupar processos, productes, serveis i spin-off amb gestió de projectes i desenvolupaments.

Blockchain

Migrem els processos actuals amb solucions tecnològiques i models de implementació escalonats que assegurin l'èxit del projecte a llarg termini.

- **Smart Money:** control de subsidis públics.
- **Smart Voting:** votació directa, àgil i transparent.
- **Smart Citizen:** el teu govern i ciutat Intel·ligents.
- **Smart Communications:** comunicació digital segura.

BI i refinaria de dades

Realitzem diagnòstics a mesura i oferim una eina de clusterització. Transformem la informació en coneixement per a la presa de decisions mitjançant productes específics de:

- **Segmentació de social media.**
- **Anàlisi de sensors - IOT.**
- **Ciberseguretat.**
- **Segmentació de data social.**



Serveis de Màrqueting i Vendes

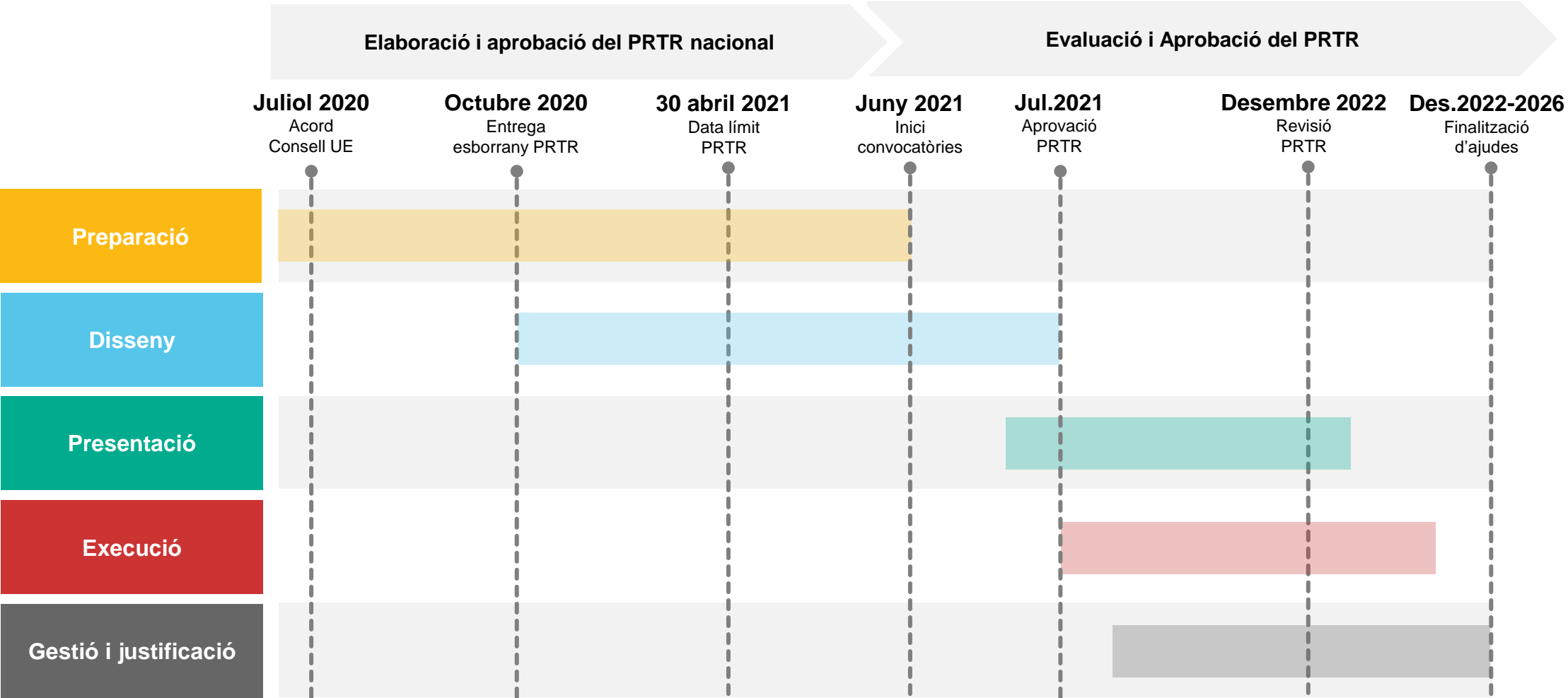


T'ajudem a comptar amb una estratègia efectiva de màrqueting, comunicació i vendes perquè la teva organització sigui capaç de posicionar la marca i productes en el mercat; conèixer millor als consumidors i arribar a ells de manera més eficient i efectiva; diferenciar-te de la competència i créixer en vendes.

Serveis

- Màrqueting 360 (estratègia de màrqueting omnicanal).
- Recerca de mercats.
- Pla de màrqueting i acompanyament en la implementació.
- Definició de la identitat de marca.
- Projectes de Rebranding.
- Pla de vendes i desenvolupament comercial.
- Optimització de vendes.
- Màrqueting digital i de continguts.
- Pla de comunicació corporativa i de producte.

Cronograma d'actuació





Sobre Crowe

Crowe Global és la vuitena xarxa global de firmes de serveis professionals més gran del món. Està present a 140 països i compte amb un equip de més de 40.000 persones que proporcionen serveis de categoria internacional alineats amb els valor corporatius.

Crowe Spain, especialitzada en serveis d'auditoria, consultoria i assessorament legal i tributari, està formada per professionals que coneixen les lleis i costums locals, el que permet ajudar als seus clients a prendre decisions intel·ligents per desenvolupar-se i créixer amb èxit.

www.crowe.es

[Madrid](#) · [Barcelona](#) · [Valencia](#) · [Murcia](#) · [A Coruña](#) · [Vigo](#) · [San Sebastián](#) · [Lleida](#)



Crowe Global is a leading international network of separate and independent accounting and consulting firms that are licensed to use "Crowe" in connection with the provision of professional services to their clients. Crowe Global itself is a non-practicing entity and does not provide professional services to clients. Services are provided by the member firms. Crowe Global and its member firms are not agents of, and do not obligate, one another and are not liable for one another's acts or omissions.