

FOMENT-FEPIME INTEGRACIÓ

DOSSIER DE PREMSA

Osona



Foment i Fepime inicien un procés d'integració per poder reforçar la defensa de la petita i mitjana empresa

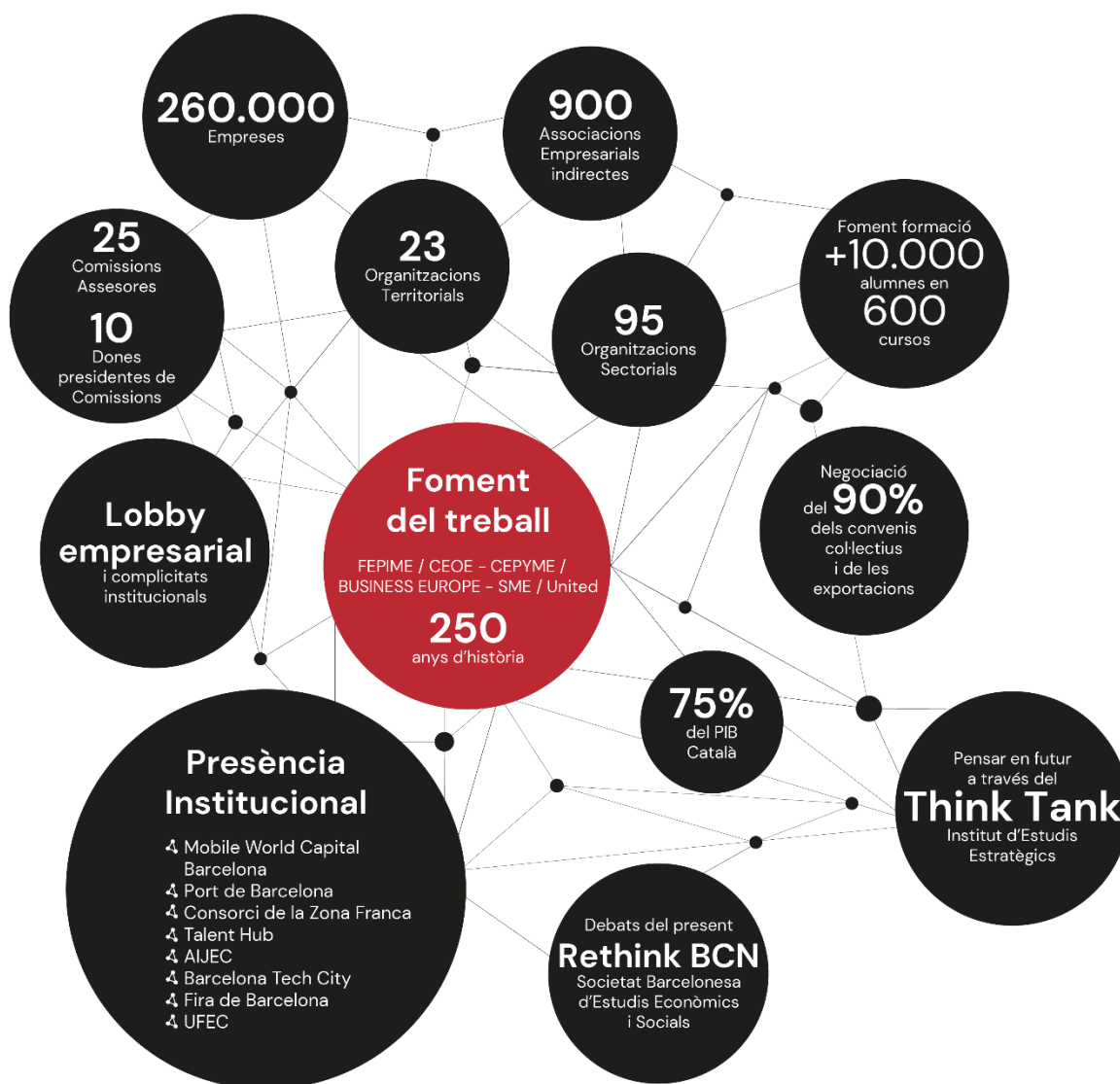
La base principal de Foment són Petites i Mitjanes empreses (dades i gràfics pàg. 4-9) enquadrades en les seves organitzacions sectorials i en l'àmbit territorial en les organitzacions territorials de Foment.

Foment és una Confederació de patronals organitzades per sectors o per territoris, i la base empresarial de Foment la formen les empreses que formen part d'aquestes organitzacions. A partir d'aquí, Foment, com a Confederació, és la veu que representa el 75% del PIB català (quadre pàg. 3).

Amb aquest procés d'integració, Foment crearà un Consell Territorial i Sectorial de la Pime per defensar els interessos de les pimes i autònoms, definint els principals aspectes que condicionen el seu creixement i desenvolupament i cercant alternatives vàlides que puguin facilitar la seva evolució.

Es tracta, en definitiva, de donar més visibilitat al segment d'empreses més importants de Foment i que conforma el 99% del teixit industrial del país.

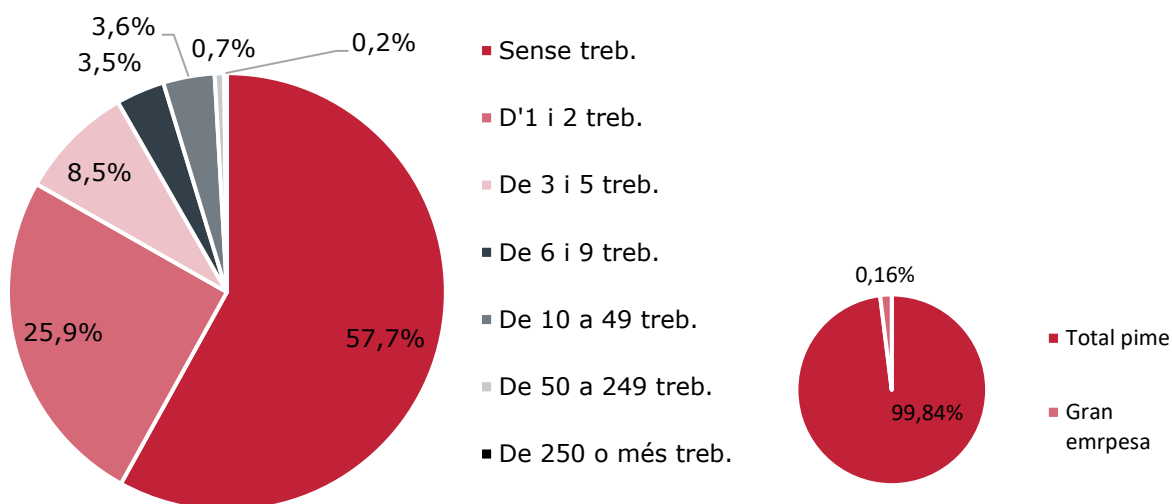
La casa gran dels empresaris catalans: Micros, petites, mitjanes, grans, startups i autònoms



Demografia Empresarial a 1 de gener de 2021

Distribució d'empreses per nombre de treballadors a Catalunya

El teixit empresarial català continua destacant-se per la seva reduïda dimensió. Un any més, Catalunya és la comunitat autònoma amb més nombre de Pimes. Segons dades extretes de l'Idescat, a 1 de gener de 2021, el 57,7% de les empreses actives (359.216) no tenia assalariats; el 25,9% (161.162) tenia entre 1 i 2 assalariats, el 8,5% (53.018) entre 3 i 5 assalariats, el 3,5% (21.946) entre 6 i 9 i el 3,6% (22.358) entre 10 i 49 assalariats³. Pel que fa a la resta del teixit empresarial, el 0,7% de les empreses actives (4.241) tenia entre 50 i 249 assalariats i el 0,2% (1.026) 250 o més assalariats.



Font: Elaboració pròpia a partir de dades de l'INE, l'Idescat i el Ministeri d'Indústria, Comerç i Turisme

Empreses actives per sector d'activitat i nombre de treballadors a Catalunya

Segons el sector de producció, els serveis (entre els quals es destaquen les activitats immobiliàries, administratives, sanitàries, l'educació i el transport) acumula el 63,1% de l'activitat empresarial (393.218 empreses). Respecte a la resta de sectors, el 19,3% de les empreses actives a Catalunya corresponien al comerç (119.900), el 12% a la construcció (75.035) i el 5,6% a la indústria (34.814).

El nombre d'empreses actives a 1 de gener de 2021 a Catalunya va reduir-se un -1,1% respecte al de l'any anterior (en total hi havia -6.909 empreses respecte a l'1 de gener de 2020), per sector d'activitat la caiguda més important ha estat la del sector de la indústria amb una disminució de l'1,5%.

Tenint en compte la dimensió de les empreses i el sector d'activitat, es destaca que a tots els sectors el nombre de microempreses actives es va incrementar entre el 2% de les empreses del sector de la construcció i el 0,2% de les empreses industrials.

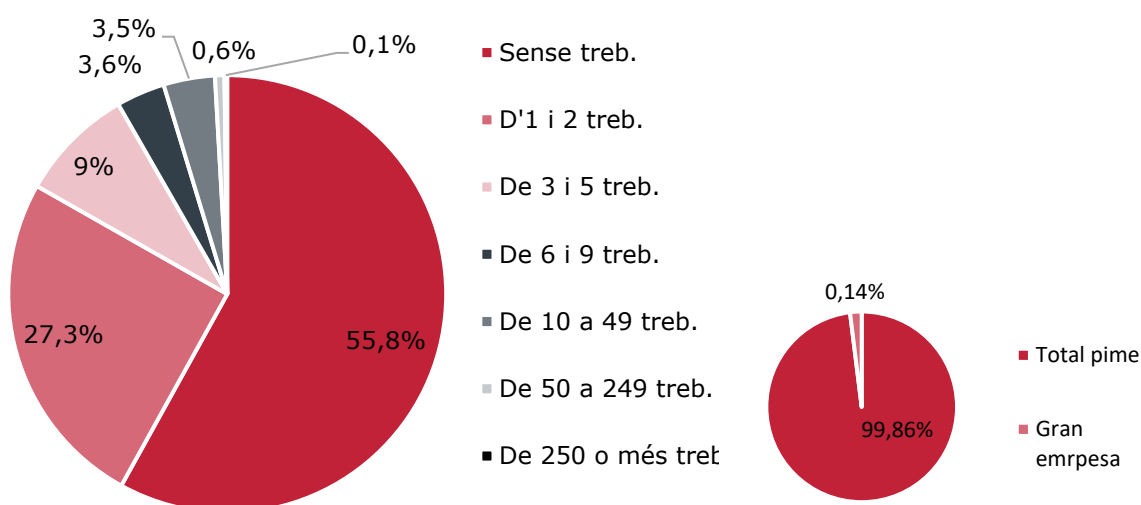
Sectors d'activitat

Treballadors	Indústria	Var. Anual	Construcció	Var. Anual	Comerç	Var. Anual	Serveis	Var. Anual
Sense	11.668	-2,4%	45.148	-2,3%	55.453	-2,5%	246.947	-1,5%
D'1 a 9	16.968	0,2%	26.948	2,0%	59.855	0,5%	132.355	0,6%
De 10 a 49	4.878	-3,6%	2.709	2,6%	3.739	-11,2%	11.032	-10,1%
De 50 a 249	1.055	-7,8%	214	-9,3%	703	-8,3%	2.269	-5,6%
250 o més	245	-1,2%	16	-27,3%	150	-5,1%	615	-2,2%
Total	34.814	-1,5%	75.035	-0,7%	119.900	-1,1%	393.218	-1,1%

Font: Elaboració pròpia a partir de dades de l'INE, l'Idescat i el Ministeri d'Indústria, Comerç i Turisme

Distribució d'empreses per nombre de treballadors a Espanya

A Espanya, a l'1 de gener de 2021, el 55,8% de les empreses no tenia assalariats (1.879.126), el 36,4% tenia entre 1 i 5 assalariats (1.224.416) i el 3,6% tenia entre 6 i 9 assalariats (120.828). En total, a Espanya el 95,8% del teixit empresarial estava format per empreses amb menys de 10 persones treballadores. Pel que fa a la resta del teixit empresarial espanyol, el 3,5% de les empreses actives eren petites i el 0,6% mitjanes (117.534 i 19.994 empreses respectivament). Les empreses grans representaven el 0,14% (4.672 empreses).



Font: Elaboració pròpia a partir de dades de l'INE, l'Idescat i el Ministeri d'Indústria, Comerç i Turisme

Empreses actives per sector d'activitat i nombre de treballadors a Espanya

En funció al sector d'activitat de les empreses, els sectors de comerç i serveis acumulaven el 21,2% i el 60,7% respectivament de l'activitat empresarial total d'Espanya (en xifres totals, 713.305 empreses actives del primer i 2.043.693 del segon). Pel que fa a les empreses de la indústria, aquestes representaven el 5,7% del teixit empresarial espanyol (192.555 empreses). Finalment, el 12,4% de les empreses actives a 1 de gener de 2021 (417.017) pertanyia al sector de la construcció.

Respecte a l'any anterior, es destaca en els resultats a 1 de gener de 2021 només s'ha incrementat el nombre de microempreses (un 0,5% en total, 6.594 empreses actives més). Tenint en compte el sector d'activitat han estat les empreses de la construcció les que més increment han aconseguit amb un 1,9%, seguides per les de la resta de serveis amb un increment del 0,5%.

Sectors d'activitat

Treballadors	Indústria	Var. Anual	Construcció	Var. Anual	Comerç	Var. Anual	Serveis	Var. Anual
Sense	69.235	-2,3%	245.595	-2,4%	346.695	-3,0%	1.218.601	-1,2%
D'1 a 9	94.280	-0,3%	153.183	1,9%	344.035	0,1%	753.746	0,5%
De 10 a 49	24.593	-2,8%	16.709	1,4%	18.922	-11,2%	57.310	-10,9%
De 50 a 249	4.428	-8,3%	1.398	-10,6%	2.995	-8,8%	11.173	-5,8%
250 o més	1.019	-1,8%	132	-9%	658	-7,4%	2.863	-2,3%
Total	192.555	-1,6%	417.017	-0,7%	713.305	-1,8%	2.043.693	-0,9%

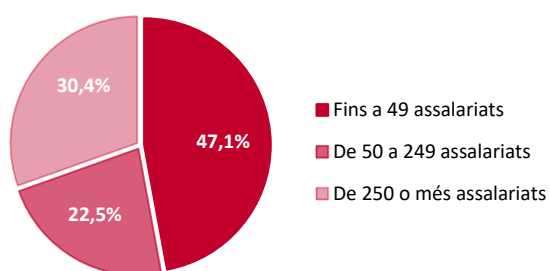
Font: Elaboració pròpia a partir de dades de l'INE, l'Idescat i el Ministeri d'Indústria, Comerç i Turisme

Demografia empresarial a Osona

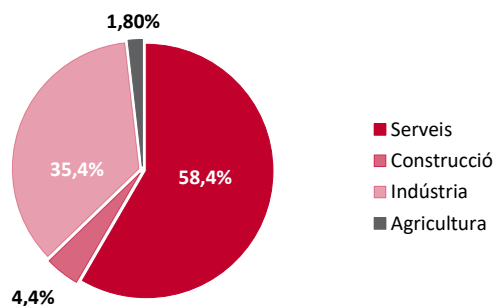
Nº d'empreses a Osona (DIRCE 2021):

Osona: 13.046

Distribució percentual de les afiliacions al règim general de la Seguretat Social, per grandària d'empreses (1Trim. 2022, dades provisionals - Osona):



Distribució percentual de les afiliacions al Règim General per sector econòmic (1Trim. 2022, dades provisionals - Osona):



Xifres d'atur abril 2022:

Osona: 7.000persones

OSONA

Població (2020): 163.702
Dades Mensuals (març 2022)

Comptes de Cotització a la Seguretat Social: 5.318
Afiliacions al RETA: 13.621

Afiliats segons residència padronal: 73.755
Persones en situació d'atur: 7.000

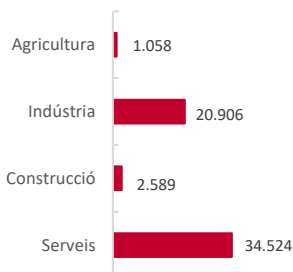
Dades anuals:

PIB (M€): 4.958,5 **PIB per habitant:** 30.900€/any
VAB (M€): 4.550,7 **VAB industrial (M€):** 1.661,1
RFDB per habitant: 17.600€/any **IST (2018):** 95,5

Nivell formatiu població 15 any i més (2019):

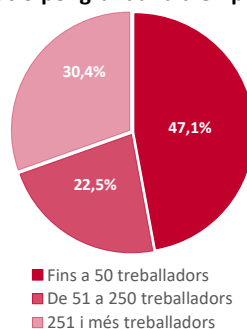
Educació primària o inferior: 19,4%
Primera etapa d'educació secundària i similar: 30,1%
Segona etapa d'educació secundària i similar: 22,1%
Educació superior: 28,5%

Afiliacions* per sector econòmic

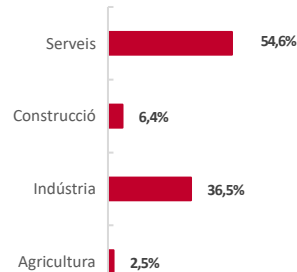


Font: Idescat

Afiliació per grandària d'empresa



Valor afegit brut per sector (%)



*Afiliacions a la Seguretat Social segons residència padronal de l'afiliat. Últim dia del mes. Dades provisionals de març de 2022



Per a més informació:

Foment Comunicació
93 484 12 27
comunicacio@foment.com