

**Proyecto:  
Acciones para la  
reducción del  
absentismo: una  
visión desde  
bienestar y salud**

**Agenda Bienestar**

**Grupo santalucía**  
y Red Agencial

# 1. 1. Modelo de organización en Grupo Santalucía y Red Agencial



**SPM**

santalucía SEGUROS  
santalucía ASIST MANAGEMENT  
accept@ servicios Integrales  
gih  
Albia servicios financieros

iris GLOBAL  
iris assistance  
IRIS GLOBAL SOLUCIONES DE ASISTENCIA  
IRIS SOLUCIONES DE PROTECCIÓN

**SPP+ SPA**  
Agencias de  
**santalucía**  
SEGUROS

**Técnicos**

santalucía  
SERVICIOS MÉDICOS

Services de Prevención Ajenos

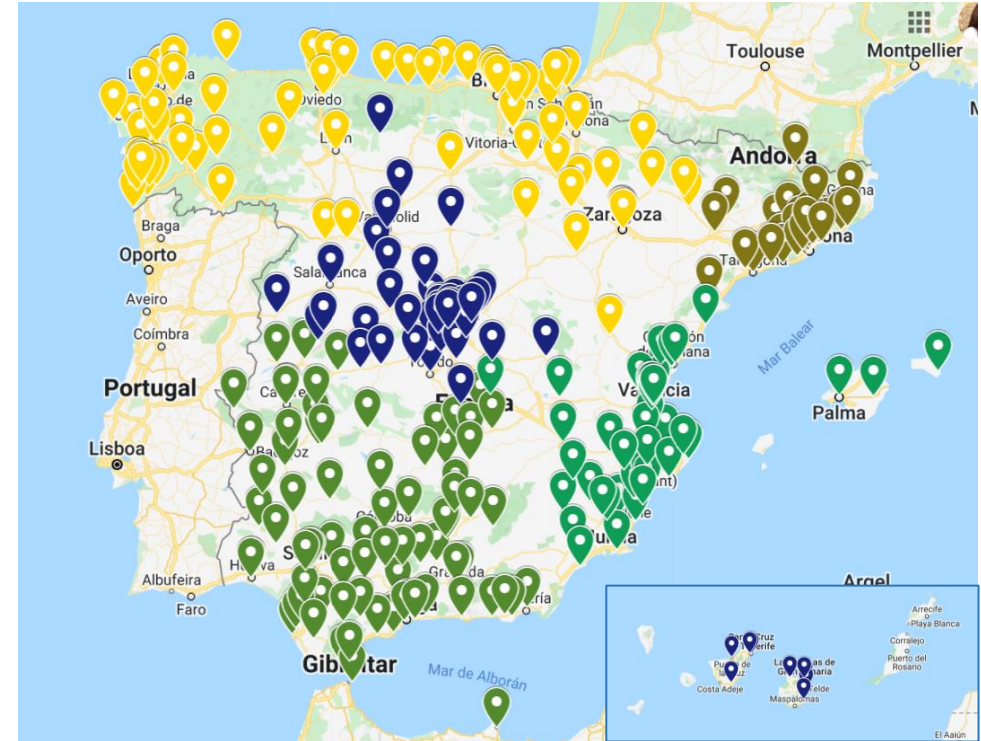
+

**TRCI\***

# 1. 2. Distribución Grupo Santalucía



SPM



RED AGENCIAL

### 1.3. Actividades principales



SGS.  
Servicios  
Generales  
Santalucía



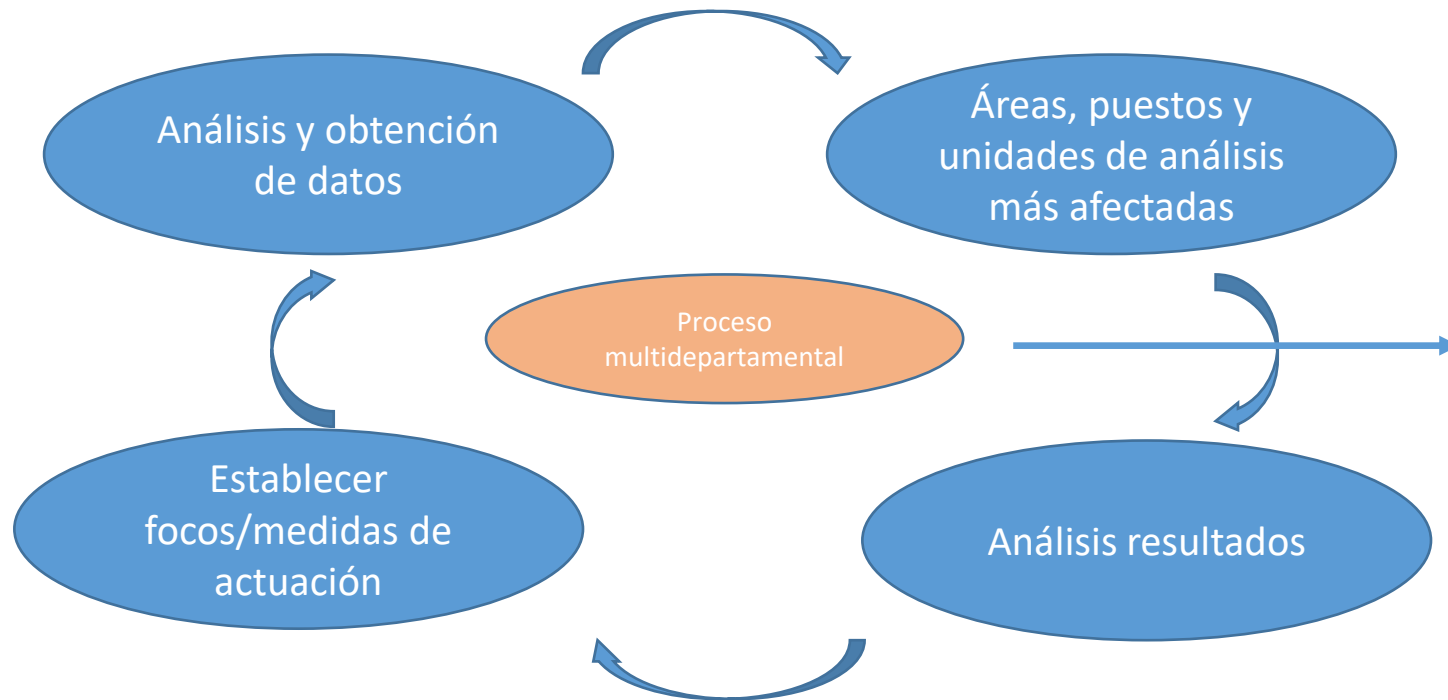
## 2. 1. Proyecto absentismo: grupo Albia

ABRIL 2019 – COMIENZO



Absentismo acumulado : 6,76%

### 3. 1. Fase acompañamiento y post it



- RRHH
- Negocio
- Mandos intermedios
- Relaciones laborales
- Compensación
- Formación
- ...

### 3. 2. Fase Pre it

<b>1 de enero 2021 - 31 de octubre 2021</b>	<b>% bajas</b>	<b>% jornadas perdidas</b>
Trastornos mentales	17,5%	32,5%
Sistema osteomuscular	19,4%	28,6%
Traumatismos	6,5%	7,5%
Neoplasia	2,5%	5,1%
Sistema circulatorio	3,4%	4,3%
Síntomas y signos	2,8%	3,3%
Aparato digestivo	3,7%	2,5%
Malformaciones congénitas, deformidades y anomalías cromosómicas	0,9%	2,4%
Ojos	2,5%	2,1%
Embarazo, parto y puerperio	1,5%	1,9%
Comunicadas fuera de plazo sin diagnóstico	29,8%	2,2%

### 3. 2. Fase Pre it: atención psicológica del empleado

A tu lado





### 3. 3. Fase Pre it: plan de movilidad y seguridad vial



### 3. 4. Fase Pre it: Lesión 0



<https://www.youtube.com/watch?v=szH3qSgDdyQ>

## FASES DEL PROYECTO

1. EVALUACIÓN DEL RIESGO : ELECTROMIOGRAFIA
2. FORMACIÓN
3. ESTUDIO MEDIOS MECÁNICOS
4. MANUAL DIGITAL



# EVALUACIÓN DEL RIESGO

**Objetivo:** Detectar, Tratar y Prevenir (DTP) las lesiones habituales que sufren los trabajadores mediante la comprensión del funcionamiento del aparato osteomuscular de cada persona, mientras realiza su acción de trabajo y estableciendo las soluciones más óptimas, que permitan un descenso relevante de las bajas laborales.

Observador de tareas

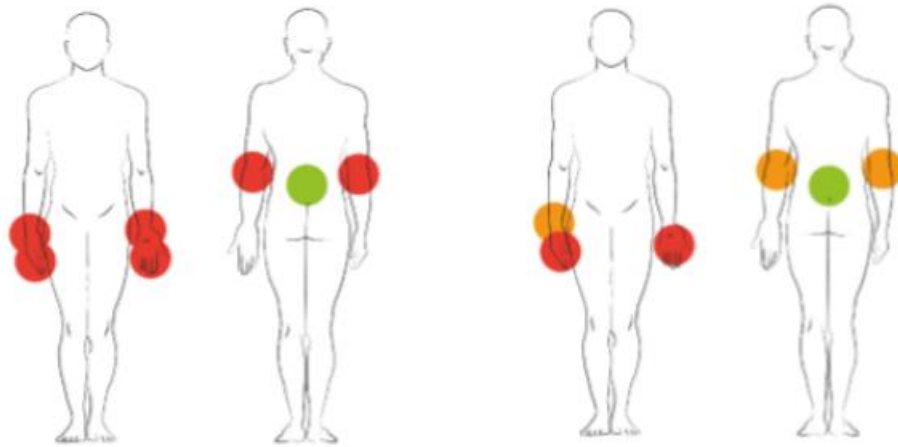


Valoración subjetiva

EMG (Eletromiografía Inercial)



Valoración objetiva

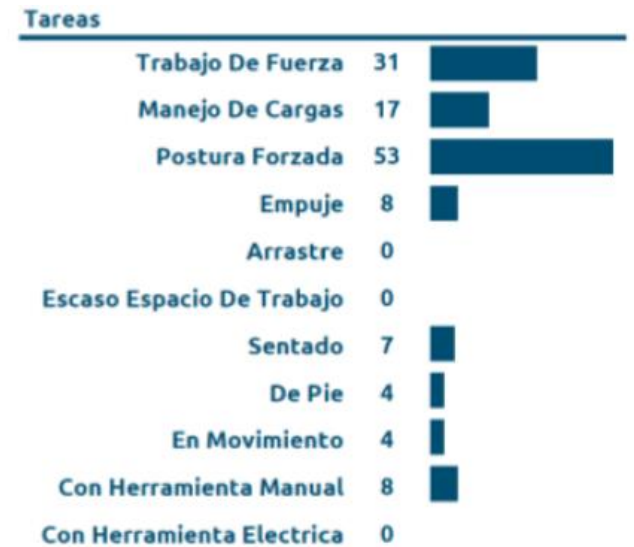
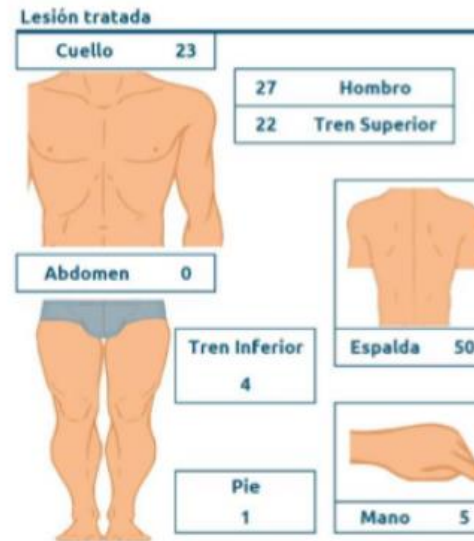


Análisis científico profundo y una monitorización completa del aparato musculo esquelético mientras el trabajador está realizando sus tareas.

Conocer qué músculos y en qué porcentajes están desarrollando un mayor esfuerzo en las diferentes tareas.

Conocer qué asimetrías musculares se producen

Medidas adecuadas para hacer el proceso más eficiente

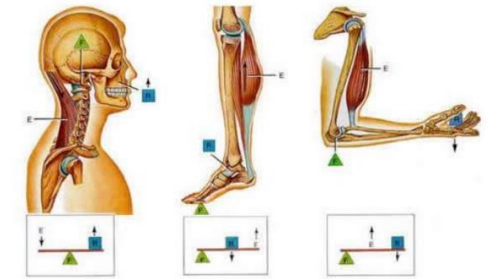


## FORMACIÓN

1. Nociones básicas anatomía humana
2. Biomecánica
3. Resultados de cada acción medida
4. Ejercicios de calentamiento y estiramiento localizados por actividad



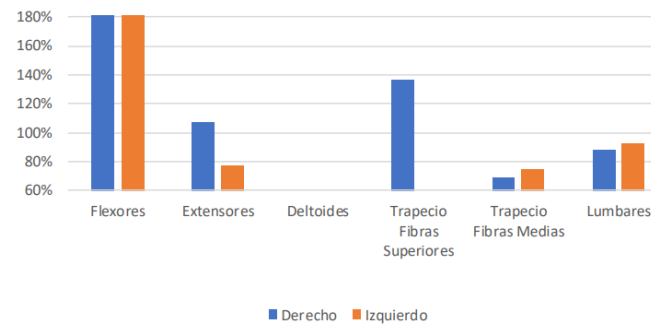
Primer género	Segundo género	Tercer género
El PA está entre F y R	La R está entre el PA y F	La F está entre R y el PA



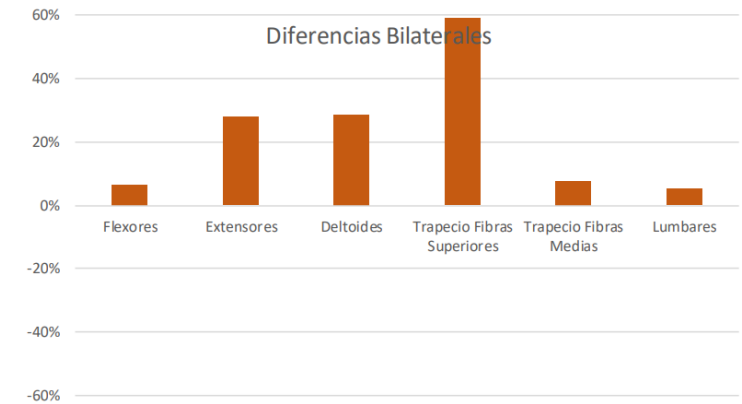
## CONDUCTOR FUNERARIO



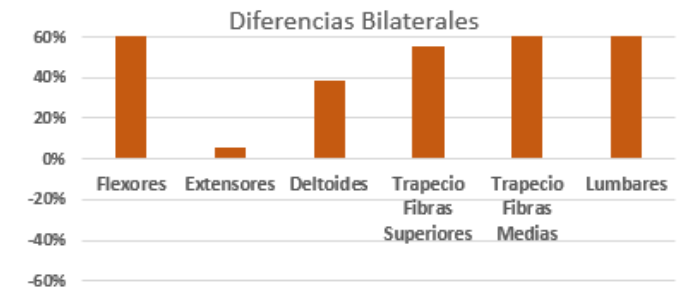
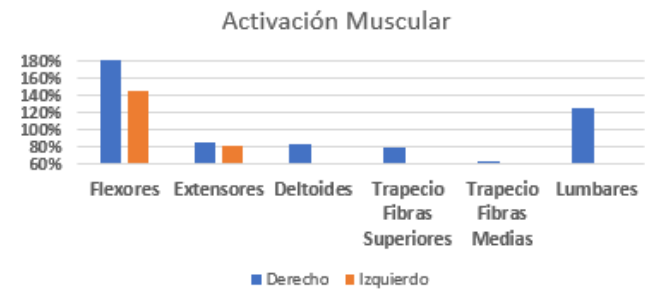
Activación Muscular



Diferencias Bilaterales



## FLORES





## LÁPIDAS



Activación Muscular



Diferencias Bilaterales



# ESTUDIO MEDIOS MECÁNICOS



# MANUAL DIGITAL

1. Específico para cada movimiento y tarea, en los tres sectores
2. Grupo de trabajo con plantilla propia de Albia para análisis de tareas
3. Videos supervisados fisioterapeuta laboral / operaciones
4. Accesible para toda la plantilla – nuevas incorporaciones



### 3. 4. Resultados

AÑO	Plantilla media	Diferencia	Absentismo Acumulado	Coste	Reducción de coste	
<b>ABRIL 2019</b>	1.100	18,60%	6,76%	644.354,85 €	110.982,20 €	
<b>2019</b>			5,56%			
<b>2020</b>	1.305		5,63%	697.834,00 €	53.479,15 €	66.605,17 €
<b>2021</b>	1.320		5,18%			