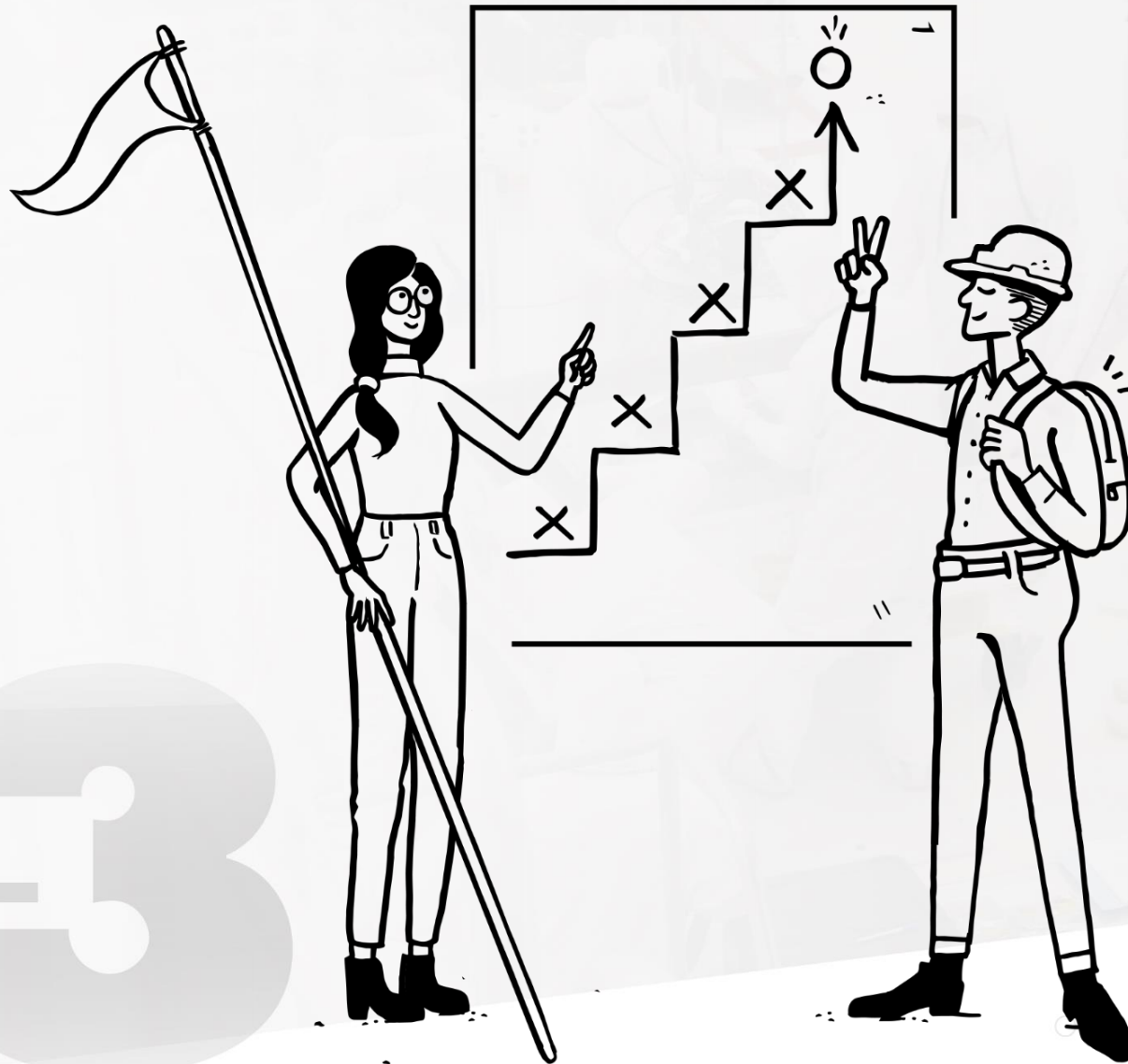




# Panel de prevencionistas

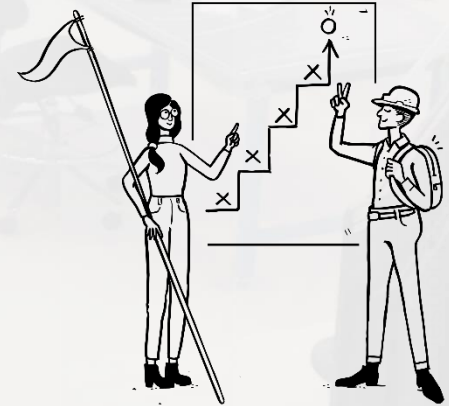


i3

# Tocar la realidad para dibujar el camino

## 1° Encuentro

Identificar necesidades, barreras, facilitadores y agentes implicados



## Elaboración de herramientas

Validación científica



## 2° Encuentro

Validación de herramientas, materiales, etc.



# Algunas preguntas

¿Cómo se incorpora la perspectiva de género a la prevención?

¿Cuáles son las barreras? ¿y los facilitadores?

¿Qué necesitamos para avanzar?



# Las tres dimensiones a tener en cuenta



1+3

# Presencia de mujeres en el mercado laboral

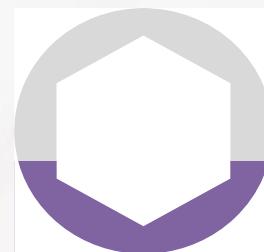
Población activa



57%

↓  
Menos mujeres ocupadas que hombres.

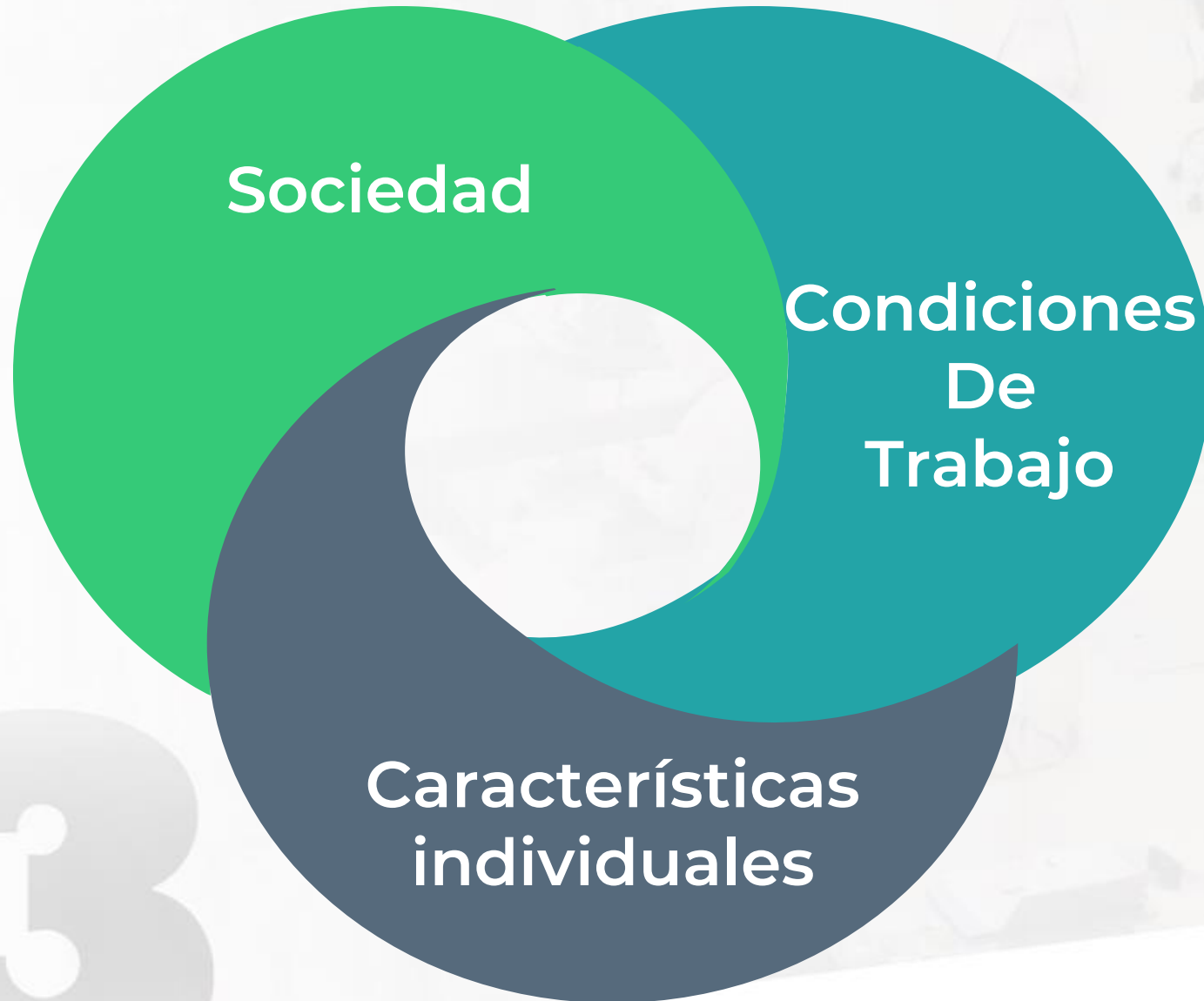
Puestos de dirección



39%

↑  
Mayor presencia en sector servicios, cuidados, protección.

# Las tres dimensiones a tener en cuenta



1+3

# La invisibilidad de los riesgos para las mujeres

Condiciones  
De  
Trabajo



(K. Messing, 2001).

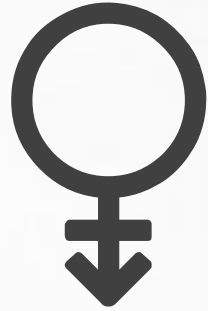
# Las tres dimensiones a tener en cuenta



1+3



# Las diferencias en la exposición a los riesgos explican los daños a la salud



— Accidentes graves

+ Enfermedades crónicas,  
Enfermedades infecciosas  
Enfermedades de la piel



Accidentes graves  
Enfermedad  
cardiovascular

Características  
individuales

(AESST, 2003)

# La oportunidad de los planes de igualdad

*Empresas con*

**+50**

*personas trabajadoras*



**+25000**

