



Generalitat de Catalunya
Departament d'Empresa i Treball

a la feina

cap risc

Jornada PRL

SEGURETAT EN TREBALLS EN ALTURA

Foment
del Treball Nacional

Institut Català de Seguretat i Salut Laboral

Anna M. Perelló Obradó
Responsable Tècnica de Seguretat i Salut Laboral a Tarragona
Institut Català de Seguretat i Salut Laboral (ICSSL)

Presentació

Continguts

1. Algunes dades d'accidentalitat
2. La campanya: protagonistes i repte



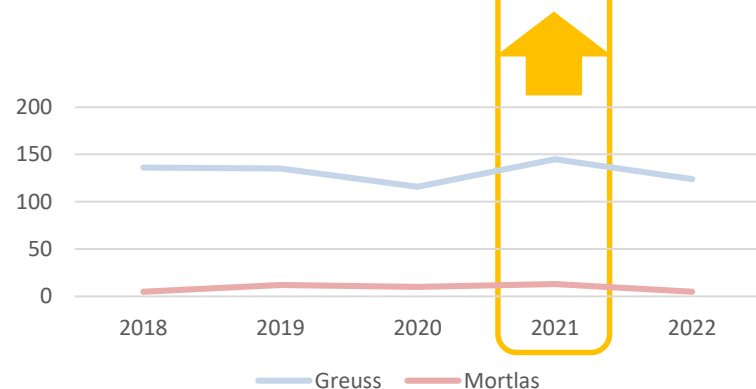
Evitem els accidents laborals
per caiguda d'altura

1 – Algunes dades d'accidentalitat – Criteri selecció

CATALUNYA - Accidents en jornada de treball amb baixa mèdica (per FORMA DE CONTACTE 30 o 31 o DESVIACIÓ 34 o 50)

Gravetat

Gravetat	2018	2019	2020	2021	2022	Total
Greus	142	136	119	148	127	672
Mortals	5	12	11	15	7	50
Total general	147	148	130	163	134	722



Forma de contacte

codi 30 - Aixafament sobre o contra un objecte immòbil (el treballador està en moviment vertical o horitzontal) - sense especificar

codi 31 - Aixafament sobre o contra un objecte immòbil, resultat d'una caiguda

Desviació

Codi 34 - Lliscament, caiguda, enfonsament d'agent material - inferior (que arrossega la víctima)

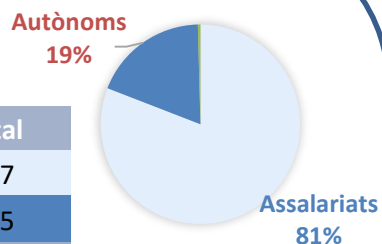
Codi 50 - Caiguda d'una persona des d'una altura determinada

1 – Algunes dades d'accidentalitat – Règim Seguretat Social

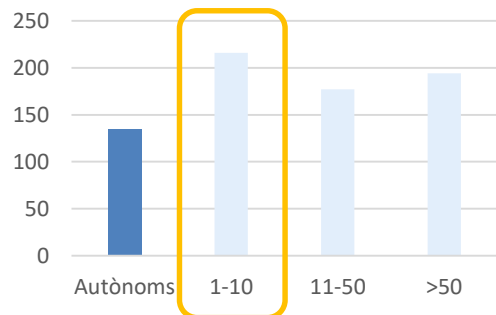
AT per caiguda d'altura, greus i mortals 2018-2022

Conjunt AT greus i mortals

	2018	2019	2020	2021	2022	Total
Assalariat	140	112	102	123	110	587
Autònoms	7	36	28	40	24	135
Total	147	148	130	163	134	722

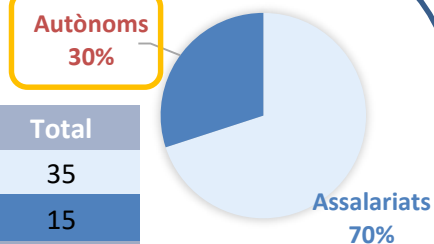


Plantilla empresa

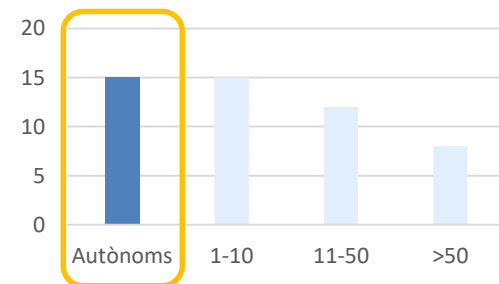


AT mortals

	2018	2019	2020	2021	2022	Total
Assalariat	5	9	7	9	5	35
Autònoms	3	4	4	6	2	15
Total	12	11	11	15	7	50



Plantilla empresa



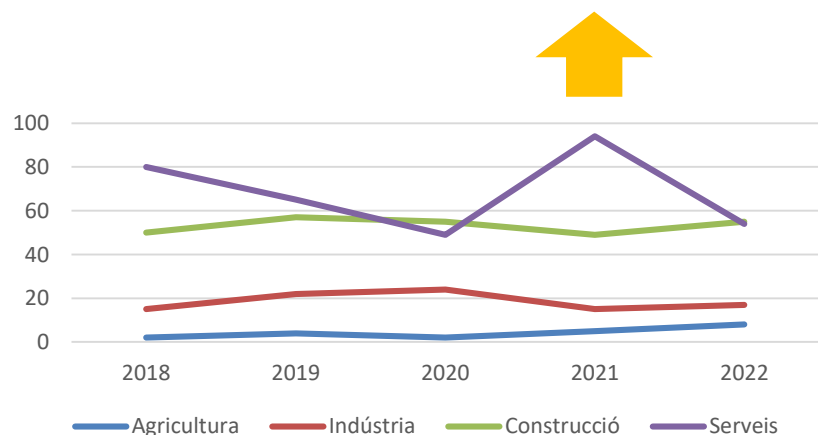


1 – Algunes dades d'accidentalitat – Sector d'activitat

AT per caiguda d'altura, greus i mortals 2018-2022

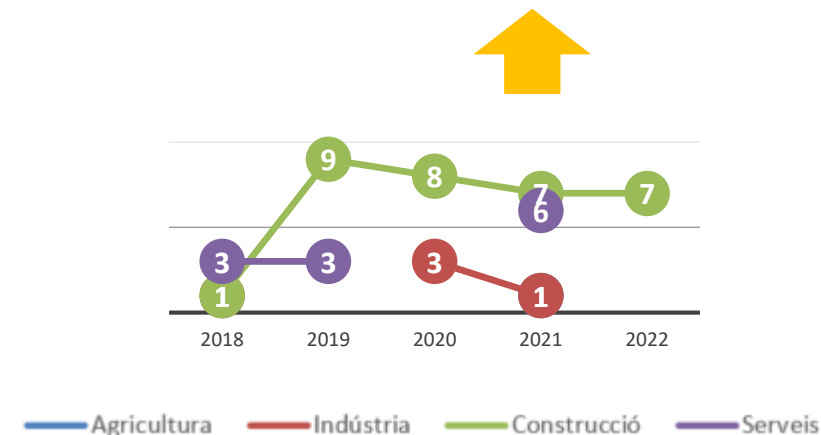
Conjunt AT greus i mortals

Sector	2018	2019	2020	2021	2022	Total
Agricultura	2	4	2	5	8	21
Indústria	15	22	24	15	17	93
Construcció	50	57	55	49	55	266
Serveis	80	65	49	94	54	342
Total general	147	148	130	163	134	722



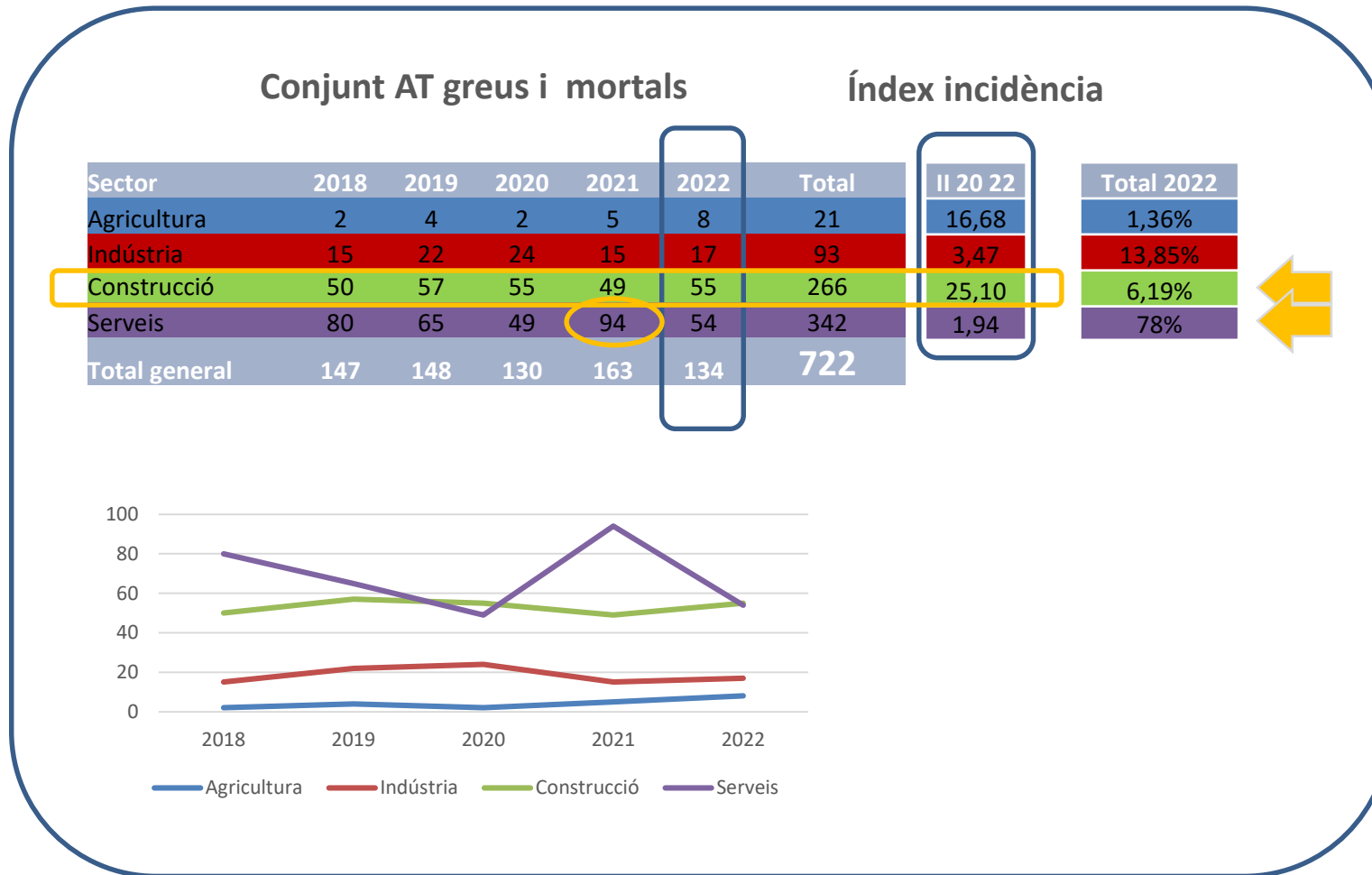
AT mortals

Sector	2018	2019	2020	2021	2022	Total
Agricultura				1		1
Indústria	1		3	1		5
Construcció	1	9	8	7	7	32
Serveis	3	3		6		12
Total general	5	12	11	15	7	50



1 – Algunes dades d'accidentalitat – Índex incidència sector d'activitat

AT per caiguda d'altura, greus i mortals 2018-2022

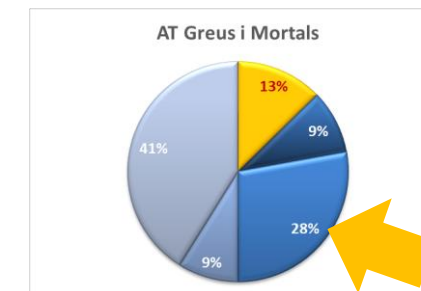
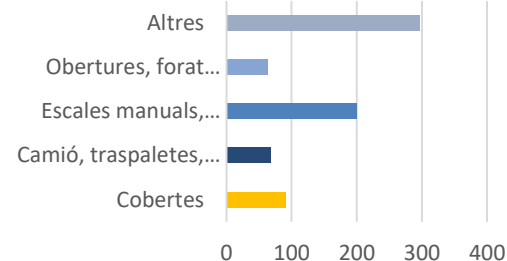


1 – Algunes dades d'accidentalitat - Descripció de l'accident

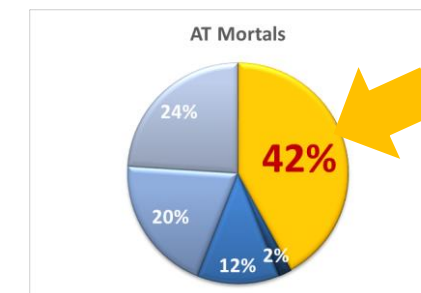
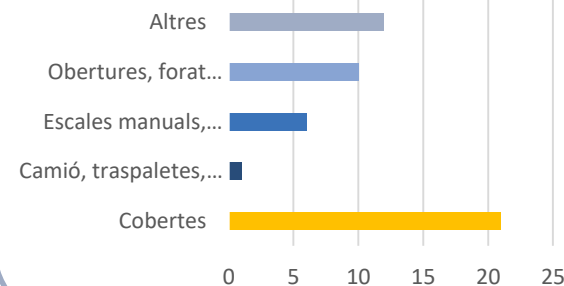
AT per caiguda d'altura, greus i mortals 2018-2022

Segons descripció literal accident	Greus	Mortals	Total
Cobertes	71	21	92
Camió, traspaletes, vehicles	67	1	68
Escales manuals, plataformes i bastides	195	6	201
Obertures, forat d'escala, finestra..	54	10	64
Altres	285	12	297
Total	672	50	722

722 conjunt AT greus i mortals per caigudes d'altura

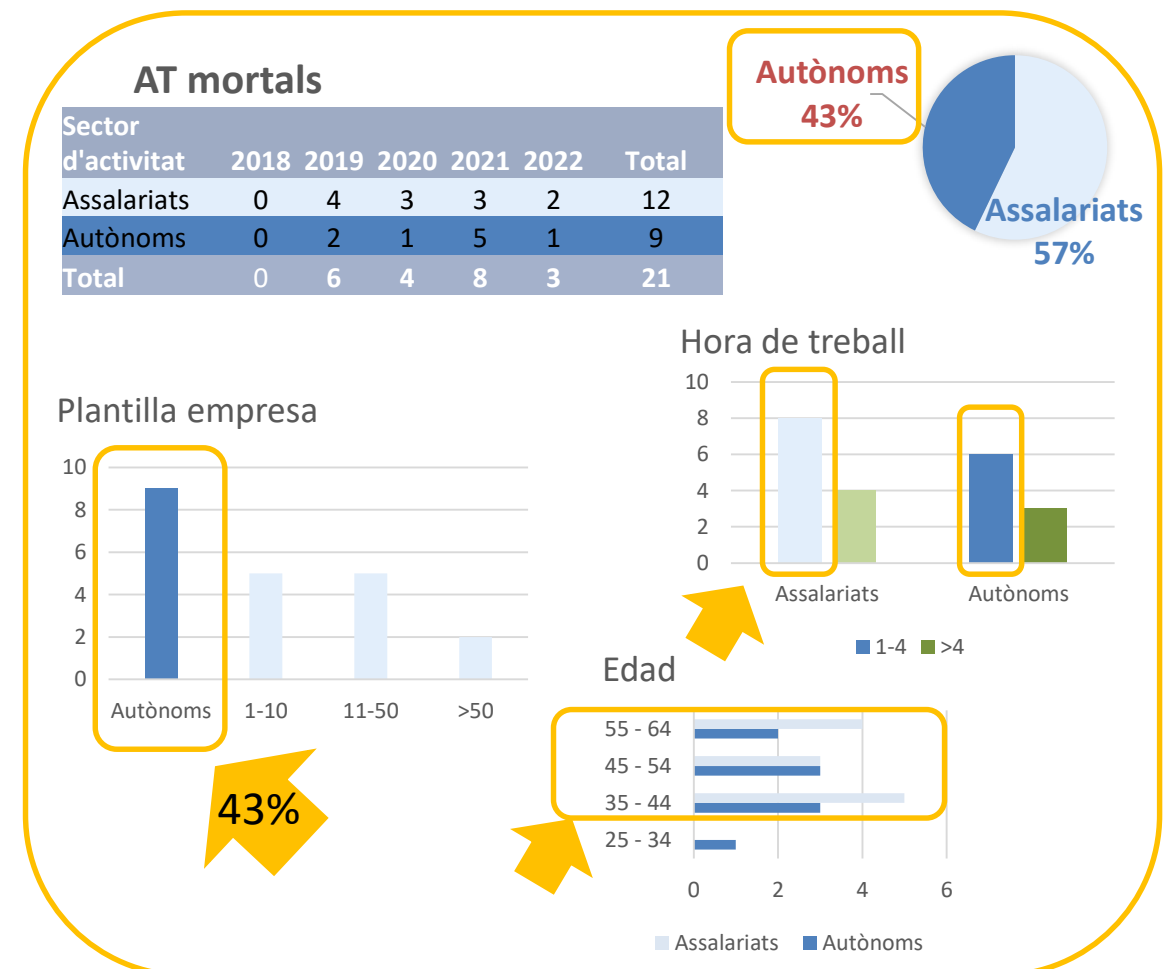
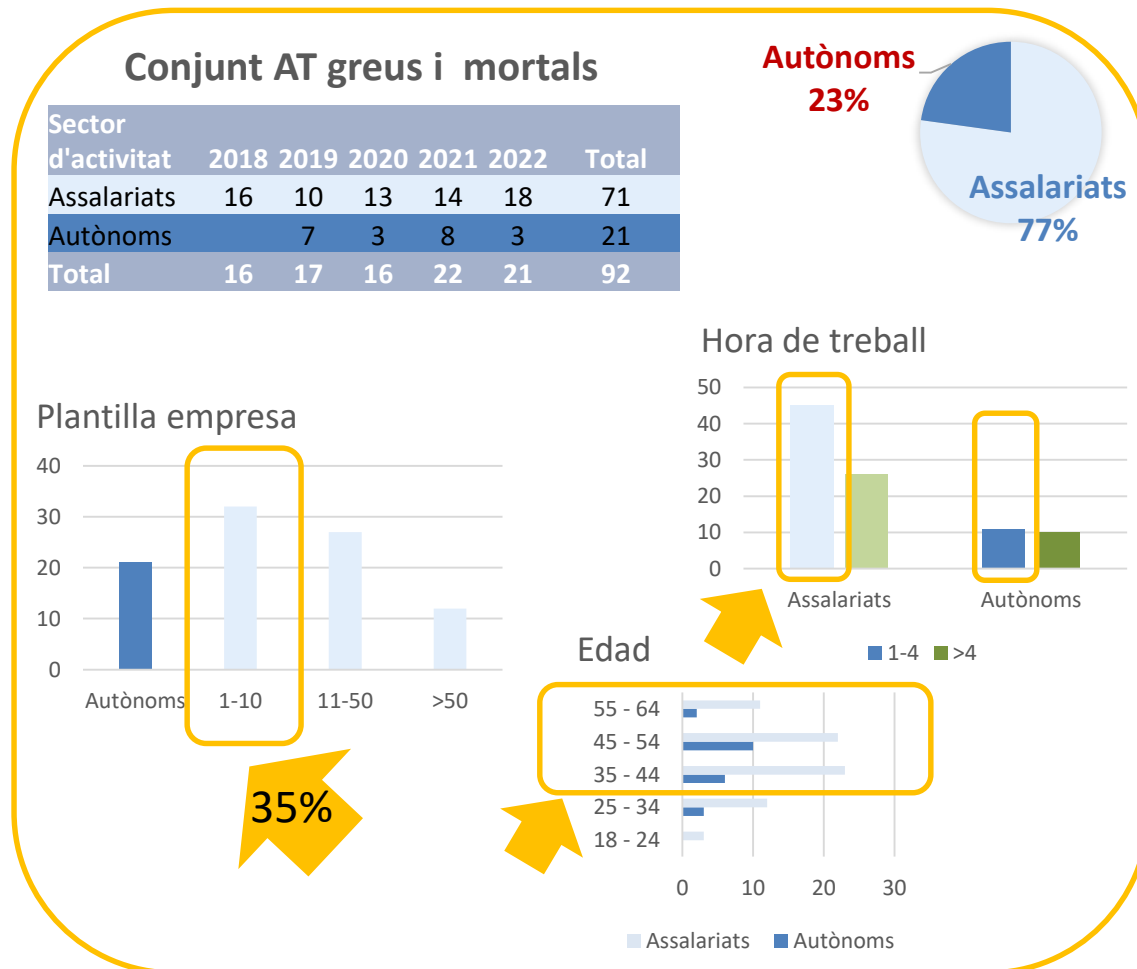


50 AT mortals per caigudes d'altura



1 – Algunes dades d'accidentalitat – Accidents associats a cobertes

AT per caiguda d'altura, greus i mortals 2018-2022 - associats a cobertes



2 – La campanya: protagonistes i repte



Persones
titulars i
usuàries dels
edificis

Empresaris
que
assumeixen
els treballs

Treballadors
que realitzen
els treballs

2 – La campanya: protagonistes i repte

Repte: Integrar la prevenció de riscos laborals a les cobertes dels edificis.

Què vol dir?

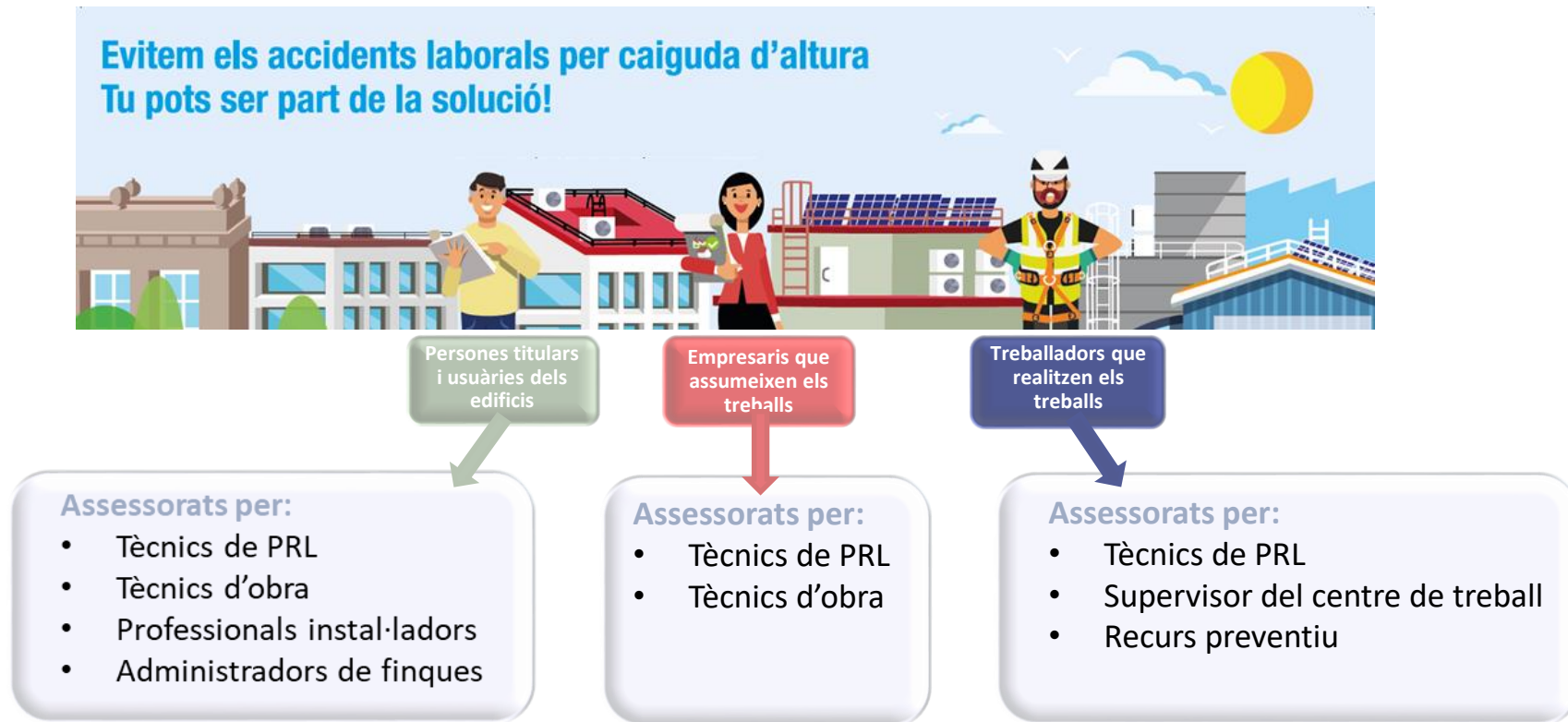
Establir les previsions i les informacions útils per efectuar en al seu dia, en les degudes condicions de seguretat i salut, els previsibles treballs de manteniment de l'edifici i les seves instal·lacions.

Hem d'aconseguir que les cobertes dels edificis esdevinguin llocs de treball segurs

- En nous projectes i noves instal·lacions
- En edificis existents i les seves instal·lacions

Campanya evitem els accidents laborals per caiguda d'altura

Qui ho ha de fer?



Campanya evitem els accidents laborals per caiguda d'altura

Com fer-ho?

- Analitzant les tasques i intervencions a fer en els edificis, especialment en les cobertes.
- Recavant la informació necessària d'interès preventiu i integrant-la en el procediment de treball.
- Aprofitant les noves intervencions per millorar la seguretat integrada de l'edifici.
- Exigint que els treballs es duguin a terme amb procediments de treball segurs.

4 - Què poden fer les persones titulars i usuàries dels edificis



Persones titulars i usuàries dels edificis

Assessorats per:

- Tècnics de PRL
- Tècnics d'obra
- Professionals instal·ladors
- Administradors de finques

1 - Analitzar les possibles tasques i intervencions a fer en la coberta de l'edifici

Manteniment

- Neteja d'embornals i baixants
- Retirada de restes vegetals de canaleres
- Neteja de claraboies
- Reparació de filtracions en cobertes, baixants,..
- Treballs de pintura dels espais comuns, baranes..

Neteja espais comuns vidres, paviments, mobiliari...

Manteniment equipaments comuns piscina, zona enjardinada zona de jocs, ...

Altres serveis: vigilància,....

Manteniment d'equips

- Climatització
- Plaques solars
- Dipòsits
- Antenes
- Parallamps
- Ventilacions, filtres
-

Nova intervenció

- Instal·lar plaques solars
- Instal·lar equips de climatització
- Instal·lar sistemes de ventilacions
- Substitució de baranes
-

2 - Preparar informació d'interès preventiu

Què pot tenir interès preventiu?

- Per on es pot accedir al punt d'intervenció
- La informació tècnica de què es disposi de cada equip, instal·lació,..
- Si hi ha altres serveis o instal·lacions que es puguin veure afectades
- Si hi ha zones fràgils no transitables (claraboies,..)
- Si durant els treballs hi haurà altres treballadors o "propietaris/usuàries"
- Altres aspectes d'interès preventiu, ubicació, trànsit, activitat locals i oficines, mesures emergència,..

Consulta la documentació de què disposis: el projecte de construcció, el llibre de l'edifici o l'informe de la inspecció tècnica de l'edifici (l'ITE)

3 - En noves intervencions

Seguretat integrada

Previsions i informació necessàries pel manteniment posterior

Selecció empresa amb mitjans adequats

Organització preventiva
Mitjans materials
Treballadors qualificats (formació i informació)

4 - Què poden fer els empresaris que assumeixen els treballs



Empresaris
que
assumeixen
els treballs

Assessorats per:

- Tècnics de PRL
- Tècnics d'obra

1 - Demana informació sobre què hi ha a la coberta, d'interès preventiu i verificar-ho

- Per on es pot accedir a la coberta
- Si hi ha serveis o instal·lacions
- Si hi ha zones fràgils no transitables,
- Les característiques de la coberta
- Coordinació activitats empresarials
- Consulta la documentació de què disposis: el projecte de construcció, el llibre de l'edifici o l'informe de la inspecció tècnica de l'edifici (l'ITE)

2 - Integració des de l'inici

Pressupost amb PRL integrada

Temps d'execució amb PRL integrada

3 - Gestió de la prevenció

- Organització preventiva
- Mitjans materials
- Treballadors qualificats (formació i informació)
- Vigilància de la salut
- Procediments de treball específics o PSS
- Protecció col·lectiva davant la individual
- Recurs preventiu
- Verificacions i supervisió
- ...

4 - Assegura't que

- S'ha previst un **correcte accés a la coberta**, avantposant la protecció col·lectiva a la individual.
- Has controlats els **riscos derivats dels serveis o instal·lacions** existents
- No es pot accedir a **zones fràgils no transitables** o bé has previst una mesura preventiva adequada per evitar el risc de caiguda per trencament del material de coberta.

5 - Preveu el manteniment posterior

- facilita al client les instruccions d'ús i manteniment pel que fa a la intervenció realitzada.

4 - Què poden fer els treballadors que realitzen els treballs



Treballadors
que realitzen
els treballs

Assessorats per:

- Tècnics de PRL
- Supervisor del centre de treball
- Recurs preventiu

1 - Abans de pujar el treballador mira d'informar-te de

- Com accedir a la coberta.
- De si hi ha serveis o instal·lacions a la coberta que et puguin afectar.
- De si hi ha zones fràgils no transitables com claraboies
- De si hi ha elements de fibrociment amb contingut d'amiant
- De si hi haurà altres empreses o treballadors autònoms amb qui t'hagis de coordinar i com Coordinació activitats empresarials
- De què fer en cas d'incidència o situació d'emergència.)

2 – Segueix aquests punts claus

- Abans de començar repassa el procediment de treball establert i assegura't que tens els mitjans i proteccions en correctes condicions.
- Segueix les indicacions i utilitza les proteccions previstes.
- No treballis sol.
- Utilitza l'accés previst
- No t'acostis a la vora de la coberta, obertures o forats sense protecció.
- No trepitgis directament sobre zones fràgils, com claraboies o plaques lleugeres.
- No treballis en condicions meteorològiques adverses.
- Comunica d'immediat qualsevol incidència al recurs preventiu o supervisor del centre de treball.

4 - Materials de la campanya

Tots podem ser part de la solució!

Guies



Píndoles audiovisuals



Cartell



www.icssl.gencat.cat



Generalitat de Catalunya
Departament d'Empresa i Treball

a la feina

cap risc

a la feina risc

www.icssl.gencat.cat
[@alafeinacaprisc](https://twitter.com/alafeinacaprisc)